


neomate

 Green bathroom iDEAS

 Innovative Design

 Energy Saving

COMPANY PROFILE

Bathroom Faucets & Accessories 



ผสมผสานระหว่าง เทคโนโลยี และคุณค่าในการรักษาสิ่งแวดล้อมได้อย่างลงตัว...

History | ความเป็นมา

ตลอดระยะเวลาที่ผ่านมา Neomate ได้มุ่งมั่นที่จะสร้างความพร้อม ทุกด้านให้กับผลิตภัณฑ์ และการบริการตลอดมา จนทำให้ในปี 1994 พัลชวาล์วอัตโนมัติสำหรับโกปัสสาวะชายได้รับการรับรองจาก The SISIR From Singapore เราเป็นผู้ผลิต และจัดจำหน่ายทั้งในและต่างประเทศ เรายังได้พัฒนาอย่างต่อเนื่องจนได้รับมาตรฐาน ISO 9001:2000 ในปี 2005

Technology | เทคโนโลยี

การเลือกใช้เทคโนโลยีที่เหมาะสม และถูกต้องกับผลิตภัณฑ์เป็นสิ่งที่ยังคงออกคุณภาพของสินค้าได้เป็นอย่างดี Neomate จึงมีทีมงานวิจัย และทดสอบในการออกแบบและพัฒนาผลิตภัณฑ์ที่พร้อมทั้งบุคลากร เครื่องมือ และเทคโนโลยี เพื่อให้แน่ใจว่าผลิตภัณฑ์ของเราเหมาะสำหรับคุณ


Service | การบริการ

ด้วยความมุ่งมั่นที่จะตอบสนองความต้องการของลูกค้าให้ได้รับการบริการที่ดี ถูกต้องและรวดเร็ว Neomate จึงมีทีมงานที่พร้อมให้บริการสำหรับลูกค้าด้วยไมตรีจิต และเทคโนโลยีที่ทันสมัย ตลอดทั้งมีการอบรมและพัฒนาพนักงานอย่างต่อเนื่อง เพื่อให้แน่ใจว่า บุคลากร เทคโนโลยี และความใส่ใจสามารถรวมเป็นหนึ่งเดียว “ เพื่อคุณ “

AUTOMATIC SENSOR FAUCET

ก๊อกน้ำอัตโนมัติเซ็นเซอร์ฐานก๊อก และปลายก๊อก 



 “ เรามีก๊อกน้ำเซ็นเซอร์อัตโนมัติ แบบเซ็นเซอร์อยู่ที่ฐานก๊อก หรือเซ็นเซอร์อยู่ที่ปลายก๊อกน้ำ ทั้งที่เป็นแบบติดลอย แบบฝังผนัง สามารถเลือกได้ตามความเหมาะสมกับสถานที่ เพื่อความสวยงาม “



H-2603
AUTOMATIC SENSOR FAUCET
ก๊อกน้ำอัตโนมัติ

10500



AF-520
AUTOMATIC SENSOR FAUCET
ก๊อกน้ำอัตโนมัติ

8500



AF-720
AUTOMATIC SENSOR FAUCET
ก๊อกน้ำอัตโนมัติ

8000



AF-807
AUTOMATIC SENSOR FAUCET
ก๊อกน้ำอัตโนมัติ

8900



AF-840
AUTOMATIC SENSOR FAUCET
ก๊อกน้ำอัตโนมัติ และระบบเปิด-ปิดด้วยมือ

8900



AF-840L
AUTOMATIC SENSOR FAUCET
ก๊อกน้ำอัตโนมัติ และระบบเปิด-ปิดด้วยมือ

9900



AF-720L
AUTOMATIC SENSOR FAUCET
ก๊อกน้ำอัตโนมัติ

9000



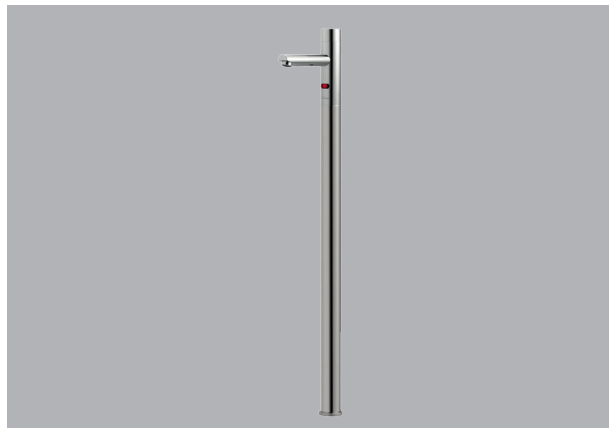
AF-809
AUTOMATIC SENSOR FAUCET
ก๊อกน้ำอัตโนมัติ

8300



AF-809L
AUTOMATIC SENSOR FAUCET
ก๊อกน้ำอัตโนมัติ

9300



AF-849FL
AUTOMATIC SENSOR FAUCET
ก๊อกน้ำอัตโนมัติแบบตั้งพื้น

31000



AF-790S
AUTOMATIC SENSOR FAUCET
ก๊อกน้ำอัตโนมัติแบบฝังผนัง

9000



AF-680
AUTOMATIC SENSOR FAUCET
ก๊อกน้ำอัตโนมัติ

6500



AF-740
AUTOMATIC SENSOR FAUCET
ก๊อกน้ำอัตโนมัติเซ็นเซอร์ปลายก๊อก

6500



AF-745
AUTOMATIC SENSOR FAUCET
ก๊อกน้ำอัตโนมัติเซ็นเซอร์ปลายก๊อก

10500



AF-745L
AUTOMATIC SENSOR FAUCET
ก๊อกน้ำอัตโนมัติเซ็นเซอร์ปลายก๊อก

11000



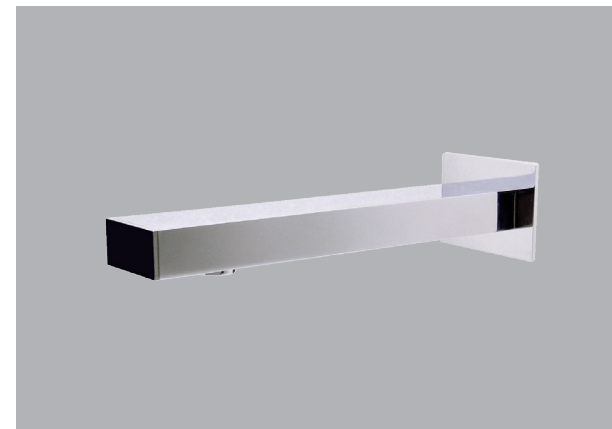
AF-791
AUTOMATIC SENSOR FAUCET
ก๊อกน้ำอัตโนมัติเซ็นเซอร์ปลายก๊อก
แบบฝังผนัง

8300



AF-747
AUTOMATIC SENSOR FAUCET
ก๊อกน้ำอัตโนมัติเซ็นเซอร์ปลายก๊อก
แบบฝังผนัง

9200



AF-747L
AUTOMATIC SENSOR FAUCET
ก๊อกน้ำอัตโนมัติเซ็นเซอร์ปลายก๊อก
แบบฝังผนัง

10200



AF-748
AUTOMATIC SENSOR FAUCET
ก๊อกน้ำอัตโนมัติเซ็นเซอร์ปลายก๊อก
แบบฝังผนัง
9200



AF-813
AUTOMATIC SENSOR FAUCET
ก๊อกน้ำอัตโนมัติเซ็นเซอร์ปลายก๊อก
6500



AF-813-2
AUTOMATIC SENSOR FAUCET
ก๊อกน้ำอัตโนมัติเซ็นเซอร์ปลายก๊อก
8500



AF-817
AUTOMATIC SENSOR FAUCET
ก๊อกน้ำอัตโนมัติเซ็นเซอร์ปลายก๊อก
6500



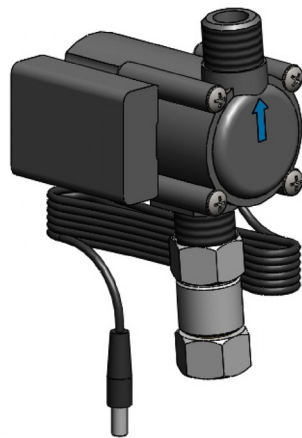
AF-819
AUTOMATIC SENSOR FAUCET
ก๊อกน้ำอัตโนมัติเซ็นเซอร์ปลายก๊อก
6500



AFS-900
AUTOMATIC SENSOR FAUCET
ก๊อกน้ำอัตโนมัติเซ็นเซอร์พลังงานโซล่าเซลล์

HYDRO POWER GENERATOR

เครื่องปั่นไฟฟ้าพลังงานน้ำ สำหรับก๊อกน้ำอัตโนมัติ



6000



Includes (1) 1/2 NPSM Swivel Coupling




“ HYDROPOWER GENERATOR เครื่องปั่นไฟฟ้าพลังงานน้ำ ใช้สำหรับต่อก๊อกน้ำอัตโนมัติ ทั่วไป สร้างพลังงานไฟฟ้าจากน้ำไหลและเก็บสำรองไฟฟ้าไว้ในแบตเตอรี่ลิเธียม ซึ่งระยะเวลาใช้งาน เกิน 1,000,000 รอบ (จนกว่าแบตเตอรี่ลิเธียมสำรองใน Hydro Power จะเสื่อม หรือขึ้นอยู่กับความถี่ของผู้เข้าใช้งาน) ความจุแบตเตอรี่ 850mAh ประหยัดพลังงาน ประหยัดแบตเตอรี่ ไม่ต้องเปลี่ยนถ่านบ่อย ไม่ต้องใช้พลังงานไฟฟ้า ไม่ต้องเดินสายไฟให้เกะเกะ ติดตั้งง่าย แคใส่ HYDROPOWER GENERATOR เข้ากับทางน้ำออกตามรูป แล้วต่อแจ๊คของ HYDROPOWER GENERATOR เข้ากับชุดวงจร ชุดสายเซ็นเซอร์จากก๊อกน้ำ ก็ต่อตามเดิม ก็เป็นอันเสร็จ และ HYDROPOWER นี้สามารถ นำไปประยุกต์ใช้ กับความต้องการของเราได้ โดยที่ไฟออกมาจะเป็นกระแสตรง 7.4 Vdc ปลอดภัย”

SOLAR FAUCET

ก๊อกน้ำอัตโนมัติเซ็นเซอร์พลังงานโซลาร์เซลล์ 



 “ ก๊อกน้ำอัตโนมัติเซ็นเซอร์พลังงานแสงอาทิตย์ ออกแบบมาสำหรับติดตั้งในที่ร่ม หรือในที่พื้กอาศัย สามารถทำงานได้ในระดับแสงที่มาก หรือน้อยได้ และช่วยประหยัดท่านอัลคาไลน์ขนาด AA 1.5 Vdc 4 ก้อน (6VDC) และยืดอายุการใช้งานของท่าน ระยะเวลาใช้งานของท่าน เกิน 500,000 รอบ ประหยัดท่าน ไม่ต้องเปลี่ยนท่านบ่อย ไม่ต้องใช้ไฟฟ้า ไม่ต้องเดินสายไฟให้เกะกะ ติดตั้งง่าย “



AUTOMATIC SENSOR FLUSH VALVE

ฟลิชวาล์วอัตโนมัติ

“ ฟลิชวาล์วอัตโนมัติ มีทั้งที่เป็นแบบติดลอย แบบฝังผนัง และแบบติดกับโถปัสสาวะชาย มีแบบวัสดุพลาสติก แบบทองเหลือง ชูบโครเมียม หรือแบบสแตนเลส แข็งแรงทนทาน ไม่เป็นสนิม สามารถเลือกได้ตามความชอบ สะดวก และเหมาะสมกับสถานที่ที่ต้องการของผู้ใช้ เพื่อความสวยงาม และลงตัว “



INTEGRATE URINAL CERAMIC SENSOR FLUSH VALVE WITH SANITIZER

ฟลัชวาล์วอัตโนมัติ พร้อมเครื่องฆ่าเชื้อในตัว

นวัตกรรมใหม่... **Green Innovation**



AT-377S

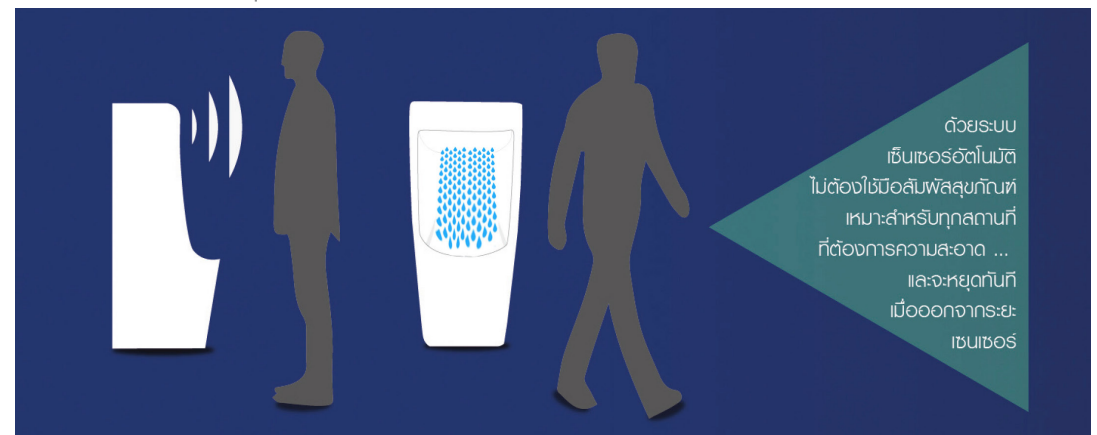
AT-377MS

มีระบบเซ็นเซอร์
เป็นอินฟราเรดอยู่ด้าน
หน้าโถสุขภัณฑ์

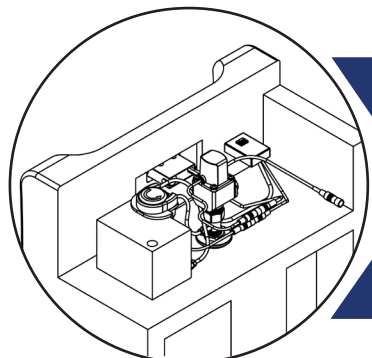
มีระบบเซ็นเซอร์
จับความเคลื่อนไหว
ซ่อนอยู่ในโถสุขภัณฑ์

“ **neomate** คิดค้นโถปัสสาวะชายอัตโนมัติ รูปโฉมใหม่ กั้นสมัย ดูมีระดับ พิเศษ
ยิ่งขั้น เมื่อมาพร้อมกับระบบฆ่าเชื้อในตัว ซึ่งจะมาพร้อมกับโถปัสสาวะ ให้ความสะดวก
สบาย ติดตั้งไม่ยุ่งยาก กั้นสมัย เพื่อสุขภาพอนามัยที่ดี...ประหยัดน้ำลดการติดเชื้อ
จากสุขภัณฑ์ โดยไม่ต้องใช้มือสัมผัส “

ที่สำคัญน้ำยาฆ่าเชื้อจะผสมกับน้ำที่ฟลัชออกมาอย่างทั่วถึง ทำให้การฆ่าเชื้อ หมดจด
และสะอาดกว่ากระปุกน้ำยาแบบที่ติดตั้งที่ปล่อยออกมาทางท่อเป็นแบบหยด...



ด้วยระบบ
เซ็นเซอร์อัตโนมัติ
ไม่ต้องใช้มือสัมผัสสุขภัณฑ์
เหมาะสำหรับทุกสถานที่
ที่ต้องการความสะอาด ...
และจะหยุดทันที
เมื่อออกจากระยะ
เซ็นเซอร์



มีระบบเครื่องฆ่าเชื้อในตัว
เติมน้ำยาได้ 450 ml.
ปรับปริมาณน้ำยาได้ถึง 4 ระดับ

มีระบบเซ็นเซอร์อินฟราเรด
และมีระบบจับความเคลื่อนไหว
ประหยัดน้ำ และพลังงาน



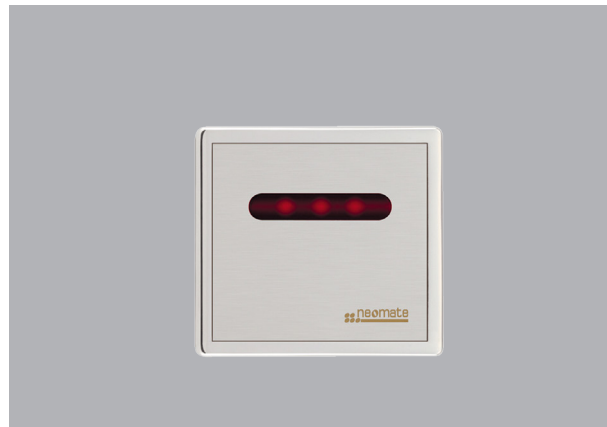
ด้วยนวัตกรรมใหม่ ทำให้ไม่ต้อง
ติดตั้งกล่องน้ำยาฆ่าเชื้อแบบเดิมๆ
ที่ต้องเจาะผนังติดตั้งกล่องฆ่าเชื้อ

การใช้กล่องน้ำยาแบบนี้
น้ำยาฆ่าเชื้อจะออกเป็นหยดๆ
ทำให้การฆ่าเชื้อจะไม่ทั่วถึง



AT-100
AUTOMATIC SENSOR FLUSH VALVE
ฟลัชวาล์วอัตโนมัติ แบบติดลอย

7800



AT-300
AUTOMATIC SENSOR FLUSH VALVE
ฟลัชวาล์วอัตโนมัติ แบบฝังผนัง

8500



AT-312U
AUTOMATIC SENSOR FLUSH VALVE
ฟลัชวาล์วอัตโนมัติ แบบฝังผนัง

8900



AT-317U
AUTOMATIC SENSOR FLUSH VALVE
ฟลัชวาล์วอัตโนมัติ แบบฝังผนัง

8800



AT-317UM
AUTOMATIC SENSOR FLUSH VALVE
ฟลัชวาล์วอัตโนมัติ แบบฝังผนัง พร้อมปุ่มกด

11500



AT-100SX
AUTOMATIC SENSOR FLUSH VALVE
ฟลัชวาล์วอัตโนมัติ แบบติดลอย

9500



AT-310U
AUTOMATIC SENSOR FLUSH VALVE
ฟลัชวาล์วอัตโนมัติ แบบฝังผนัง

8900



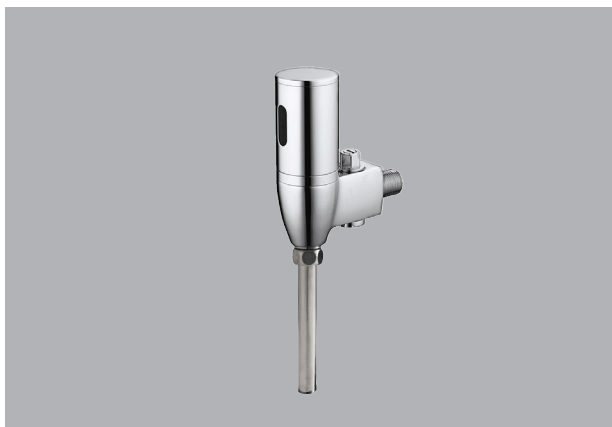
AT-310UM
AUTOMATIC SENSOR FLUSH VALVE
ฟลัชวาล์วอัตโนมัติ แบบฝังผนัง พร้อมปุ่มกด

11500



AT-314U
AUTOMATIC SENSOR FLUSH VALVE
ฟลัชวาล์วอัตโนมัติ แบบฝังผนัง พร้อมปุ่มกด

12500



AT-103
AUTOMATIC SENSOR FLUSH VALVE
ฟลัชวาล์วอัตโนมัติ แบบติดลอย

6500



AT-800U
AUTOMATIC SENSOR FLUSH VALVE
ฟลัชวาล์วอัตโนมัติ แบบติดลอย พร้อมปุ่มกด

10500




H-8000C-B1/ HB-8000C-B1
AUTOMATIC SENSOR FLUSH VALVE
ฟลัชวาล์วอัตโนมัติ แบบติดลอย พร้อมปุ่มกด

16000

WC SENSOR FLUSH VALVE

ฟลัชวาล์วเซ็นเซอร์โถสุขภัณฑ์ พร้อมปุ่มกด 



 “ฟลัชวาล์วเซ็นเซอร์โถสุขภัณฑ์ มีแบบเซ็นเซอร์ หรือเซ็นเซอร์พร้อมปุ่มกด มีทั้งแบบฝังผนัง และแบบติดกับโถสุขภัณฑ์ มีแบบทองเหลืองชุบโครเมียม แบบกระจกพร้อมไฟ LED และแบบสแตนเลส สามารถเลือกได้ตามความต้องการ และเหมาะกับสถานที่ เพื่อความสวยงาม “





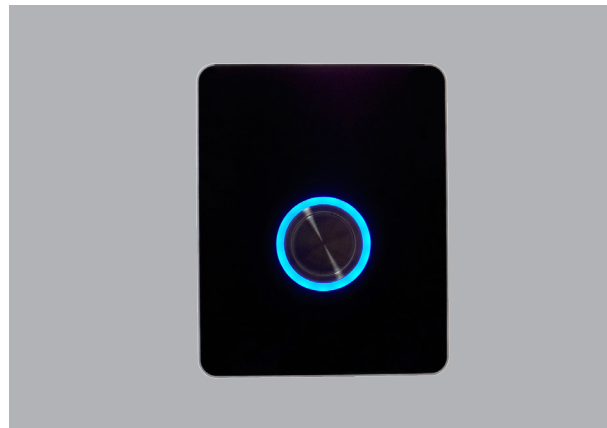
AT-312WM

WC FLUSH VALVE

ฟลัชวาล์วโถสุขภัณฑ์

แบบฝังผนัง ชนิดปุ่มกด

12000



AT-315WM

WC SENSOR FLUSH VALVE

ฟลัชวาล์วเซ็นเซอร์โถสุขภัณฑ์

แบบฝังผนัง พร้อมปุ่มกด มีไฟ LED

19500



AT-316WM

WC SENSOR FLUSH VALVE

ฟลัชวาล์วเซ็นเซอร์โถสุขภัณฑ์

แบบฝังผนัง พร้อมปุ่มกด

16500



AT-317WM

WC SENSOR FLUSH VALVE

ฟลัชวาล์วเซ็นเซอร์โถสุขภัณฑ์

แบบฝังผนัง พร้อมปุ่มกด

16500



AT-800WC

WC SENSOR FLUSH VALVE

ฟลัชวาล์วเซ็นเซอร์โถสุขภัณฑ์

แบบติดลอย พร้อมปุ่มกด

15500



H-8000C-A/HB-8000C-A

WC SENSOR FLUSH VALVE

ฟลัชวาล์วเซ็นเซอร์โถสุขภัณฑ์


แบบติดลอย พร้อมปุ่มกด

16000

INTEGRATE URINAL CERAMIC SENSOR FLUSH VALVE

ฟลัชวาล์วอัตโนมัติ พร้อมโถปัสสาวะ 



 “ฟลัชวาล์วเซ็นเซอร์พร้อมโถปัสสาวะ มีแบบเซ็นเซอร์ แบบโมชันจับความเคลื่อนไหว หรือเซ็นเซอร์พร้อมปุ่มกด มีทั้งแบบฝังผนัง แบบติดกับโถปัสสาวะ มีแบบทองเหลืองชุบโครเมียม หรือแบบสแตนเลส สามารถเลือกได้ตามความชอบ และเหมาะกับสถานที่ เพื่อความสวยงาม “





AT-360
 INTERGRATED URINAL CERAMIC SENSOR
 FLUSH VALVE
 ฟลัชวาล์วอัตโนมัติพร้อมโก เซ็นเซอร์ฟิงพ่นัง

14000



AT-390
 INTERGRATED URINAL CERAMIC SENSOR
 FLUSH VALVE
 ฟลัชวาล์วอัตโนมัติพร้อมโก เซ็นเซอร์ติดโก

15000



AT-377
 INTERGRATED URINAL CERAMIC SENSOR
 FLUSH VALVE
 ฟลัชวาล์วอัตโนมัติพร้อมโก เซ็นเซอร์ติดโก

15000



AT-377S
 INTERGRATED URINAL CERAMIC SENSOR
 FLUSH VALVE
 ฟลัชวาล์วอัตโนมัติพร้อมโก เซ็นเซอร์ติดโก

พร้อมเครื่องฆ่าเชื้อในตัว **16500**



AT-377MS
 INTERGRATED URINAL CERAMIC SENSOR
 FLUSH VALVE
 ฟลัชวาล์วอัตโนมัติ ระบบจับความเคลื่อนไหว

17500




AT-380
 INTERGRATED URINAL CERAMIC SENSOR
 FLUSH VALVE
 ฟลัชวาล์วอัตโนมัติพร้อมโก เซ็นเซอร์ติดโก

15000

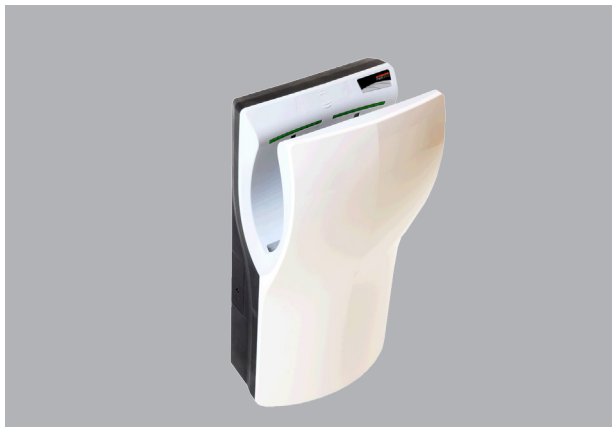
JET HAND DRYER

เครื่องเป่ามืออัตโนมัติ 



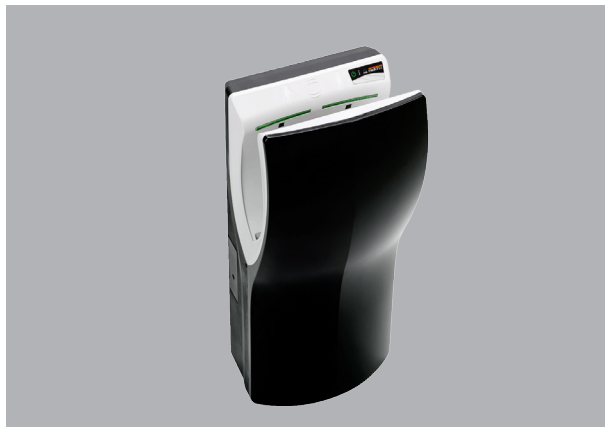
 “เครื่องเป่ามืออัตโนมัติ เรามีขนาดเล็กกระทัดรัด ขนาดกลาง และขนาดใหญ่ มีแบบเป่าลมร้อนแบบธรรมดา และแบบเป่าลมเจ็ทชนิดลมแรงเป็นพิเศษ แต่ประหยัดพลังงาน มีแบบปรับระดับอุณหภูมิมีความร้อนได้ ความเร็วลมได้ และแบบปรับไม่ได้ ติดตั้งง่าย สามารถเลือกได้ตามความชอบ ให้เข้ากับมุมของห้องน้ำ และเหมาะกับสถานที่ เพื่อความสวยงามที่คุณต้องการ “





M-14A WHITE
JET HAND DRYER
เครื่องเป่ามืออัตโนมัติ

55200



M-14A BLACK
JET HAND DRYER
เครื่องเป่ามืออัตโนมัติ

57200



M-04A
JET HAND DRYER
เครื่องเป่ามืออัตโนมัติ

5000



M-06A BLACK
JET HAND DRYER
เครื่องเป่ามืออัตโนมัติ

21100

WHITE : 17500



M-09A STAINLESS
JET HAND DRYER
เครื่องเป่ามืออัตโนมัติ

22000



M-09A BLACK
JET HAND DRYER
เครื่องเป่ามืออัตโนมัติ

22000



M-99ACS
JET HAND DRYER
เครื่องเป่ามืออัตโนมัติ

12800



N-130
JET HAND DRYER
เครื่องเป่ามืออัตโนมัติ

7500



N-1800
JET HAND DRYER
เครื่องเป่ามืออัตโนมัติ

8700



N-7000
JET HAND DRYER
เครื่องเป่ามืออัตโนมัติ

9500



N-2800B
JET HAND DRYER
เครื่องเป่ามืออัตโนมัติ

7500



N-2800S
JET HAND DRYER
เครื่องเป่ามืออัตโนมัติ

7500



N-3000
JET HAND DRYER
เครื่องเป่ามืออัตโนมัติ

10000



N-6000 WHITE
JET HAND DRYER
เครื่องเป่ามืออัตโนมัติ

32000



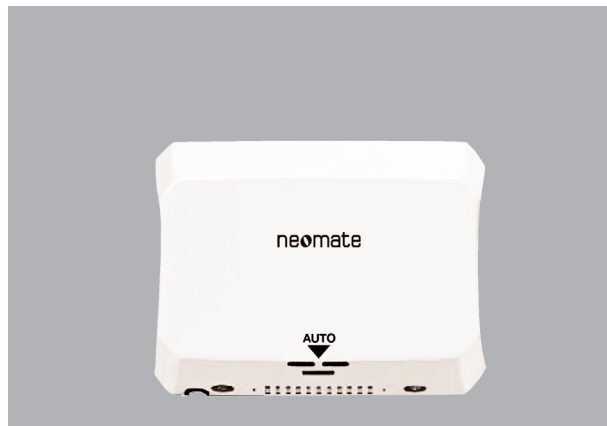
N-6000 BLACK
JET HAND DRYER
เครื่องเป่ามืออัตโนมัติ

33500



N-8000
JET HAND DRYER
เครื่องเป่ามืออัตโนมัติ

13200



N-8500
JET HAND DRYER
เครื่องเป่ามืออัตโนมัติ

14500



N-8800
JET HAND DRYER
เครื่องเป่ามืออัตโนมัติ

19200

WASHLET BIDET BW-103

ฟารองนั่ง อัตโนมัติ BW-103



BW-103



BW-103R

BW-011	19000
BW-013	20000
BW-013R	23000
REMOTE PLUS	1200



“ ฟารองนั่งอัตโนมัติ รุ่น BW-103 เป็นแบบมีที่ปรับควบคุมการทำงาน อยู่ติดกับฟารองนั่งด้านขวามือ สะดวกในการทำการระกิจของท่าน เหมาะกับสถานที่ทั่วไป เช่นโรงแรม ห้อง ส่วนราชการ โรงงาน ฯลฯ

รุ่น BW-103R เป็นแบบรีโมทคอนโทรล สะดวกโดยใช้รีโมทควบคุม เหมาะกับสถานที่ทั่วไป เช่นบ้าน หรือ ห้องน้ำส่วนตัว ติดตั้งง่าย สามารถเลือกได้ตามความชอบ ให้เข้ากับโถสุขภัณฑ์ของคุณ และเหมาะกับสถานที่ เพื่อความสะดวกสบายที่คุณต้องการ “

BW-011/013



“ และเรายังมีรุ่นประหยัด BW-011 และรุ่น BW-013 แบบไม่มีลมเป่าแห้ง หรือตัวฟอกอากาศกลิ่นหอม และอุณหภูมิต่ำที่ฟารองนั่งอีกด้วย

แต่ลักษณะรูปร่างเหมือนกับตัวท็อป 103 “

24000



BW-103



BW-103R

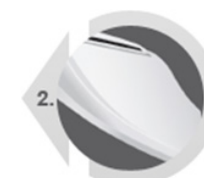


แผงควบคุมด้านข้าง รุ่น BW-103

- Stop: ปุ่มใช้สำหรับหยุดการทำงาน
- HI: ปุ่มเพิ่มความเร็วของน้ำ 5 ระดับ
- LO: ปุ่มลดความเร็วของน้ำ 5 ระดับ
- FWD: ปุ่มเพิ่มความเร็วของแกนฉีดน้ำ 5 ระดับ
- BWD: ปุ่มลดความเร็วของแกนฉีดน้ำ 5 ระดับ
- Posterior: ปุ่มชำระล้างแบบเบา
- Feminine: ปุ่มสำหรับผู้หญิงชำระล้างแบบฟอยนุ่มนวล
- Power Wash: ปุ่มชำระล้างแบบแรง
- Dry: ปุ่มระบบเป่าแห้งหลังการชำระล้าง
- Massage: ปุ่มปรับสำหรับสายไปมา น้ำแรงเบา สลับกัน
- Kids: ตั้งค่าสำหรับเด็ก ปรับตำแหน่งและแรงดันน้ำสำหรับเด็ก
- Seat Temp: ปุ่มปรับอุณหภูมิของพารองนั่ง 3 ระดับ
- Water Temp: ปุ่มปรับอุณหภูมิของน้ำ 3 ระดับ
- Energy Saving: โหมดประหยัดพลังงาน



1. Power Wash
น้ำทำความสะอาดที่อ่อนโยนแต่ทรงพลัง



2. Compact Design
การดีไซน์ที่กระชับรัด เข้ากับห้องน้ำ



1200

3. Instant Heating
ผลิตพ่นกับน้ำอุ่น พร้อมกับการประหยัดพลังงาน

WASHLET BIDET BW-950

ฟารองนั่ง อัตโนมัติ BW-950



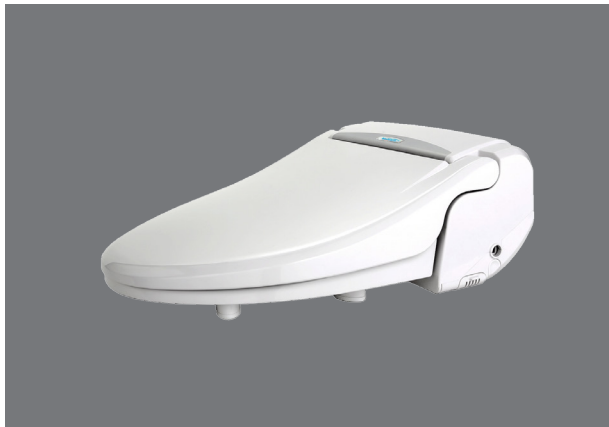
BW-950 BW-930 BW-910
19500 18500 17500



“ฟารองนั่ง อัตโนมัติ เรามีรุ่น BW-950 เป็นแบบมีที่ปรับควบคุมการทำงานอยู่ติดกับฟารองนั่งด้านขวามือ สะดวกในการทำการะกิจของท่าน เหมาะกับสถานที่ทั่วไป เช่นโรงแรม ห้องสรรพสินค้า ส่วนราชการ โรงงานทั่วไป และบ้าน หรือ ห้องน้ำส่วนตัว ติดตั้งง่าย สามารถเลือกได้ตามความชอบ ให้เข้ากับ โถสุขภัณฑ์ของคุณ และเหมาะกับสถานที่ เพื่อความสวยงามที่คุณต้องการ ”

“ และเรายังมีรุ่นประหยัด BW-910 และรุ่น BW-930 แบบไม่มีลมเป่าแห้ง ตัวฟอกอากาศกลิ่นหอม และ อุณหภูมิอุ่นที่ฟารองนั่งอีกด้วย แต่ลักษณะรูปร่างเหมือนกับตัวท็อป 950 ”

19500



STOP/POWER ปุ่มใช้สำหรับหยุดการทำงาน

WASH/MOVE ปุ่มชำระล้างแบบเบา

BIDET/MOVE ปุ่มชำระล้างแบบฟอยนุ่มนวล

DRY ปุ่มระบบเป่าแห้งหลังการชำระล้าง

DEODORIZE ปุ่มสำหรับกำจัดกลิ่นทำให้มีกลิ่นหอมออกมา

KIDS ตั้งค่าสำหรับเด็กปรับตำแหน่งและแรงดันน้ำสำหรับเด็ก

NOZZLE CLEANING ปุ่มทำความสะอาดหัวฉีดชำระ

FORWARD ปุ่มเพิ่มความยาวของแกนฉีดน้ำ 4 ระดับ

BACKWARD ปุ่มลดความยาวของแกนฉีดน้ำ 4 ระดับ

HIGH ปุ่มเพิ่มความแรงของน้ำ 4 ระดับ

LOW ปุ่มลดความแรงของน้ำ 4 ระดับ

WATER TEMP ปุ่มปรับอุณหภูมิของน้ำ 4 ระดับ

SEAT TEMP ปุ่มปรับอุณหภูมิของพารองนั่ง 4 ระดับ

ENERGY SAVE โหมดประหยัดพลังงาน

Bluwash BW-950

LED SENSOR

NOZZLE CLEANING

FORWARD

BACKWARD

HIGH

LOW

WATER TEMP

SEAT TEMP

ENERGY SAVE

Bluwash BW-950

STOP/POWER

WASH/MOVE

BIDET/MOVE

DRY

DEODORIZE

KIDS

NOZZLE CLEANING

FORWARD

BACKWARD

HIGH

LOW

WATER TEMP

SEAT TEMP

ENERGY SAVE

แผงควบคุมด้านข้าง รุ่น BW-950



LED Lamp
สามารถใช้ ในที่มืดได้



Deodorization
มีปุ่มกำจัดกลิ่นก่อน และหลังใช้



Aroma
สามารถเปลี่ยนกลิ่นน้ำหอมได้




Anti Slow-down
ฝาปิดแบบสไลด์ ค่อยๆ ปิด

BABY CHANGING

ที่เปลี่ยนผ้าอ้อมเด็ก 



 “ที่เปลี่ยนผ้าอ้อมเด็ก มีทั้งที่เป็นแบบถาดรอง และแบบเด็กนั่ง ติดตั้งแบบติดผนัง มีแบบวัสดุพลาสติก ABS แข็งแรง เหนียวทนทาน และสแตนเลส สามารถเลือกได้ตามความชอบ สะดวก และเหมาะกับสถานที่ ที่ต้องการของผู้ใช้ “



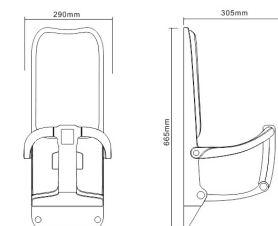
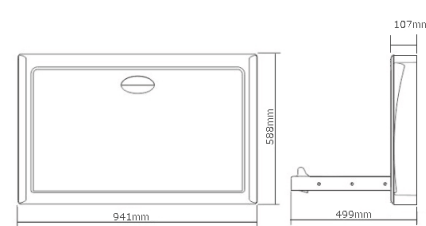
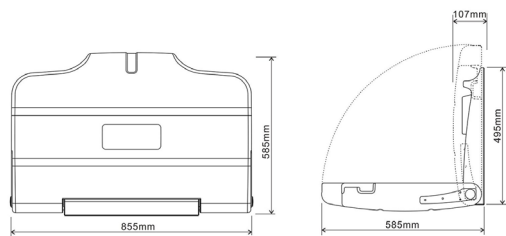
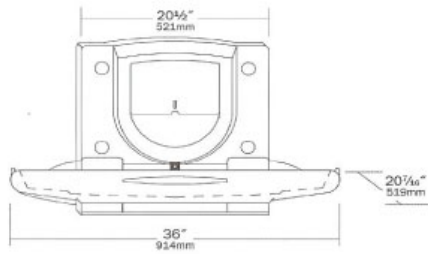


33000

22000

39000

16000



FD-9012

รับน้ำหนัก : ได้สูงสุด 25 kg.
วัสดุที่ใช้ : ทำจากพลาสติก HDPE
ขนาด : 914 x 519 x 102 mm. (เปิด)
ขนาด : 914 x 519 x 519 mm. (ปิด)
น้ำหนัก : 8 Kg.

B-01W

รับน้ำหนัก : ได้สูงสุด 25 kg.
วัสดุที่ใช้ : ทำจากพลาสติก HDPE
ขนาด : 855 x 585 x 107 mm. (เปิด)
ขนาด : 855 x 585 x 585 mm. (ปิด)
น้ำหนัก : 8 Kg.

B-01ST

รับน้ำหนัก : ได้สูงสุด 30 kg.
วัสดุที่ใช้ : ภายนอกทำจากสแตนเลส
ภายในทำจากพลาสติก HDPE
ขนาด : 941 x 588 x 107 mm. (เปิด)
ขนาด : 941 x 588 x 499 mm. (ปิด)


B-8502

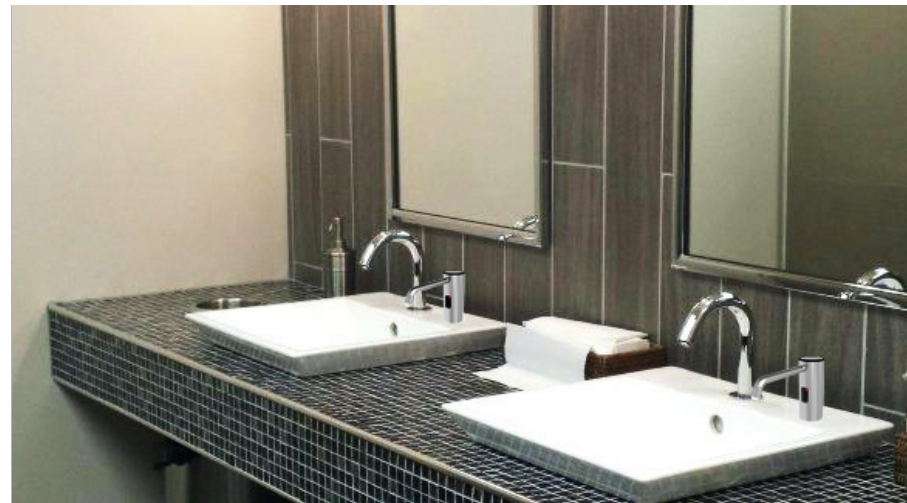
รับน้ำหนัก : ได้สูงสุด 25 kg.
วัสดุที่ใช้ : ทำจากพลาสติก ABS
ขนาด : 290 x 665 x 110 mm. (เปิด)
ขนาด : 290 x 665 x 305 mm. (ปิด)

AUTOMATIC SOAP DISPENSER

เครื่องจ่ายสบู่แบบอัตโนมัติ และแบบกดปุ่ม 



 “ เครื่องจ่ายสบู่ มีทั้งที่เป็นแบบจ่ายสบู่ และจ่ายโฟมอัตโนมัติ แบบฝังบนอ่างล้างหน้า และแบบกดติดตั้งกับผนัง สามารถเลือกได้ตามความชอบ สะดวก เหมาะกับสถานที่ที่ต้องการ และความสวยงามอย่างลงตัว “





AFS-111 (LIQUID) 9500
AFS-111 (FOAM) 10000
SOAP DISPENSER

เครื่องจ่ายสบู่และโฟมอัตโนมัติระบบเซ็นเซอร์



AFS-113 (LIQUID) 9500
AFS-113 (FOAM) 10000
SOAP DISPENSER

เครื่องจ่ายสบู่และโฟมอัตโนมัติระบบเซ็นเซอร์



FD-628 2500
SOAP DISPENSER

ที่กดสบู่สแตนเลส แบบฟองแค่นิ้ว



FD-913 2500
SOAP DISPENSER

ที่กดสบู่สแตนเลส แบบติดผนัง



FD-923 2500
SOAP DISPENSER

ที่กดสบู่สแตนเลส แบบติดผนัง




FD-713 2500
SOAP DISPENSER

ที่กดสบู่สแตนเลส แบบติดผนัง

PAPER TOWEL RECEPTACLE DISPENSER

ตู้ใส่กระดาษชำระสแตนเลส ชนิดติดลอย และแบบฝังผนัง 



 “ ตู้ใส่กระดาษชำระสแตนเลส ชนิดติดลอย และแบบฝังผนัง
เรามีให้เลือกหลากหลาย มีทั้งที่ใส่กระดาษชำระโดยเฉพาะ หรือที่ใส่
กระดาษชำระพร้อมที่ทิ้งขยะในตัว เหมาะกับสถานที่ต่างๆ ที่ต้องการ
ความสะดวก และสวยงาม ”





FD-925
PAPER TOWEL RECEPTACLE DISPENSER
ตู้ใส่กระดาษชำระสแตนเลส แบบม้วน

2500



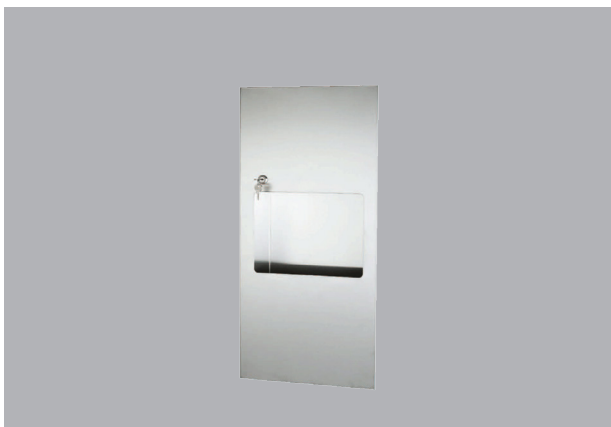
AE-5011S
PAPER TOWEL RECEPTACLE DISPENSER
ตู้ใส่กระดาษชำระสแตนเลส แบบฝักพนัก
พร้อมถังขยะในตัว

17300



AE-5014
PAPER TOWEL RECEPTACLE DISPENSER
ตู้ใส่กระดาษชำระสแตนเลส แบบฝักพนัก

9200



AE-5015
PAPER TOWEL RECEPTACLE DISPENSER
ตู้ใส่กระดาษชำระสแตนเลส แบบฝักพนัก
พร้อมถังขยะในตัว

17300



AE-5015E
PAPER TOWEL RECEPTACLE DISPENSER
ตู้ใส่กระดาษชำระสแตนเลส แบบติดลอย
พร้อมถังขยะในตัว

19600



AE-5016
PAPER TOWEL RECEPTACLE DISPENSER
ตู้ใส่กระดาษชำระสแตนเลส แบบฝักพนัก
พร้อมถังขยะในตัว

25400



FD-918
PAPER TOWEL RECEPTACLE DISPENSER
ตู้ใส่กระดาษชำระสแตนเลส แบบติดลอย

2500



FD-928
PAPER TOWEL RECEPTACLE DISPENSER
ตู้ใส่กระดาษชำระสแตนเลส แบบติดลอย

3500



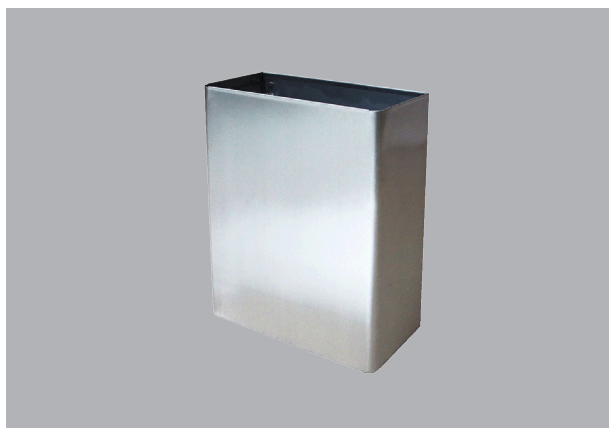
N-SH002
PAPER TOWEL DISPENSER
(BEHIND THE MIRROR)
ตู้ใส่กระดาษชำระสแตนเลส แบบติดหลังกระจก

1-50PCS 4200
51-100PCS 4100
UP 100PCS 4000
7300 Price by Side Size



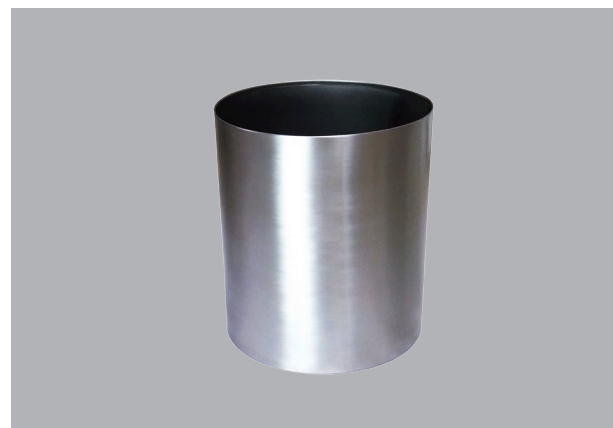
N-SH004
PAPER TOWEL DISPENSER
(BEHIND THE MIRROR)
ตู้ใส่กระดาษชำระสแตนเลส แบบติดหลังกระจก
แบบเปิดบน

1-50PCS 4500
51-100PCS 4400
UP 100PCS 4300
6900 Price by Side Size



N-SH279
WASTE RECEPTACLE
ถังขยะทรงสี่เหลี่ยม สแตนเลส

1-50PCS 4620
51-100PCS 4520
UP 100PCS 4420
Price by Side Size



TF-R12L
WASTE RECEPTACLE
ถังขยะกลม สแตนเลส

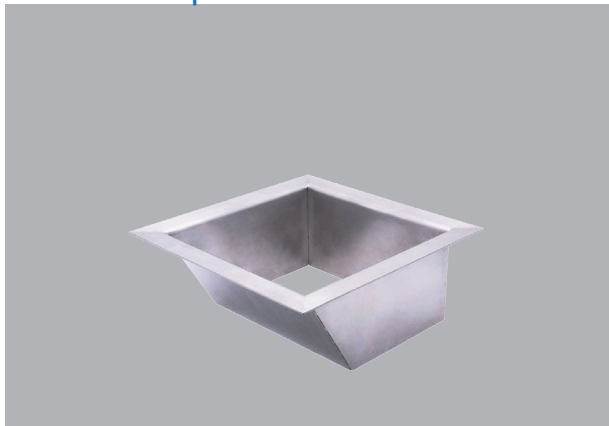
1-50PCS 3600
51-100PCS 3500
UP 100PCS 3400
5000 Price by Side Size



N-ST2024 Price by Side Size
COUNTERTOP WASTEBIN
ช่องทิ้งขยะบนเคาน์เตอร์ ทรงกระบอกเล็ก
1- 50PCS 1200
51-100PCS 1100
up 100PCS 1000



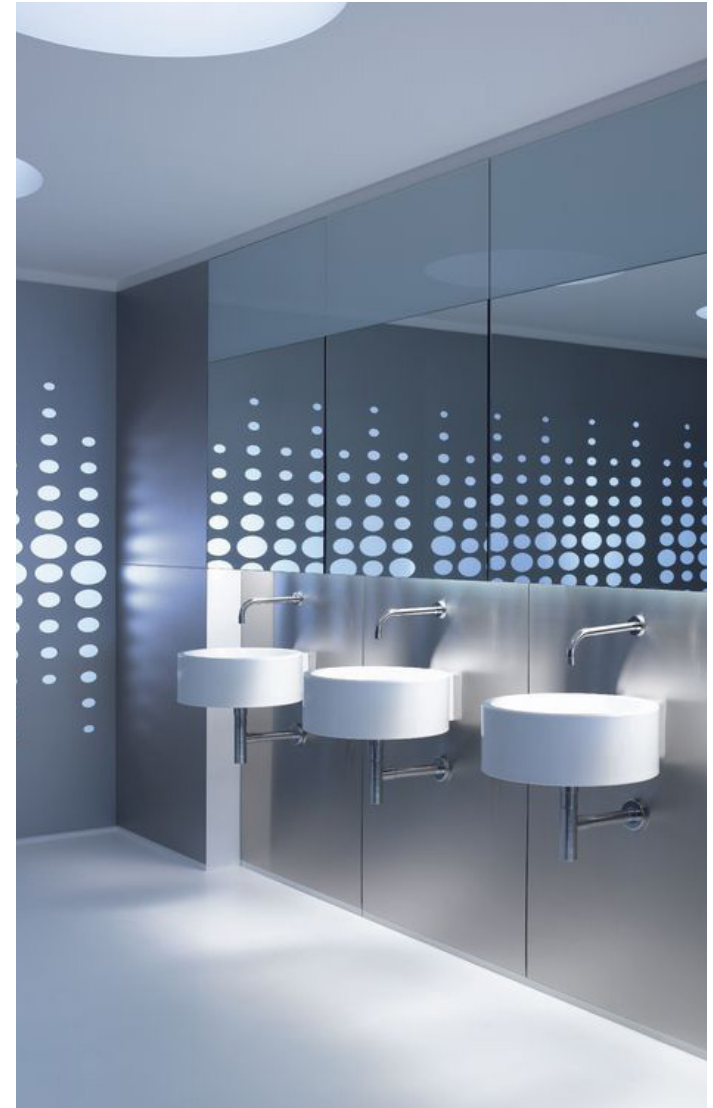
N-ST2025 Price by Side Size
COUNTERTOP WASTEBIN
ช่องทิ้งขยะบนเคาน์เตอร์ ทรงกระบอกใหญ่
1- 50PCS 1440
51-100PCS 1340
up 100PCS 1240



N-ST2026
COUNTERTOP WASTEBIN
ช่องทิ้งขยะบนเคาน์เตอร์ แบบสี่เหลี่ยมเล็ก
1- 50PCS 1260
51-100PCS 1160
up 100PCS 1060

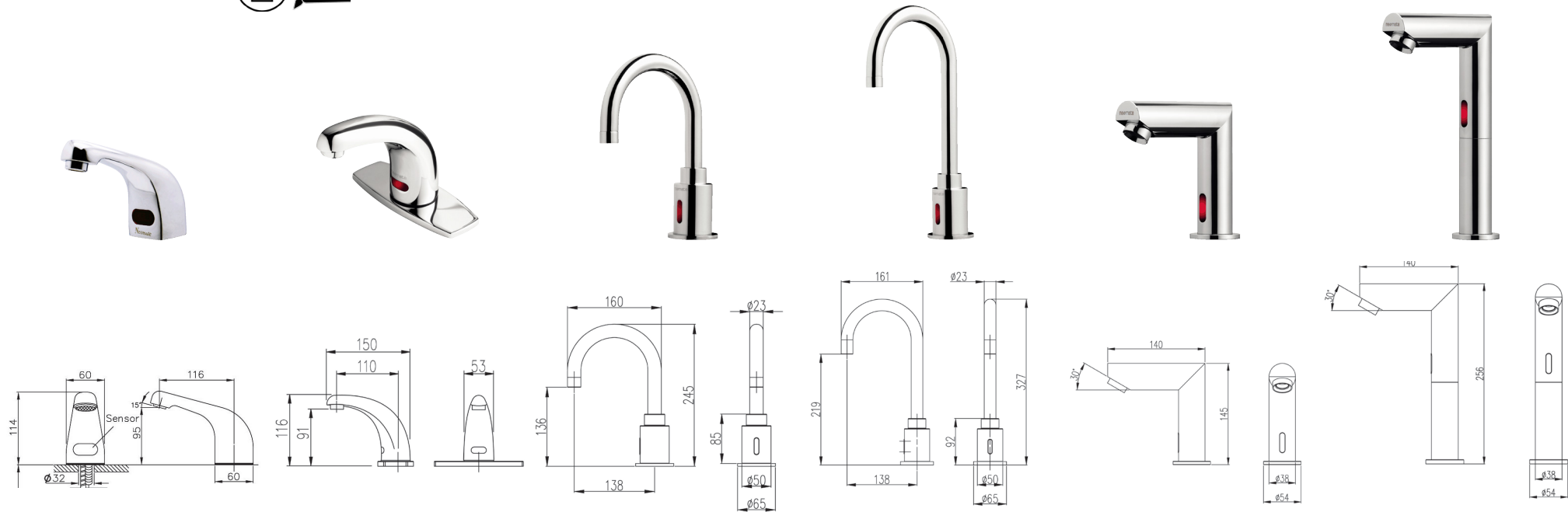


N-ST2027
PAPER TOWEL DISPENSER
(BEHIND THE MIRROR)
ตู้ใส่กระดาษชำระสแตนเลส แบบติดหลังกระจก
แบบเปิดบน



DRAWING & SPECIFICATION

แบบ และข้อมูลจำเพาะ 



H2603

พลังงาน : หม้อแปลง 12 Vdc
 การทำงาน : เซ็นเซอร์จับการทำงาน
 ระยะเซ็นเซอร์ : 20±5 cm.
 แรงดันน้ำ : 0.7 - 10 บาร์
 การหน่วงเวลา : 1 วินาที
 การป้องกัน : ตัดอัตโนมัติภายใน 60 วินาที
 การติดตั้ง : ติดตั้งบนอ่างล้างหน้า
 วัสดุ : ทองเหลืองชุบโครเมียม
 ขนาดท่อ : ท่อทางน้ำเข้า \varnothing 1/2 นิ้ว
 ท่อทางน้ำออก \varnothing 1/2 นิ้ว

AF-520

พลังงาน : หม้อแปลง 6 Vdc
 ถ่านอัลคาไลน์ (15Vx4 AA)
 การทำงาน : เซ็นเซอร์จับการทำงาน
 ระยะเซ็นเซอร์ : 20±5 cm.
 แรงดันน้ำ : 0.7 - 10 บาร์
 การหน่วงเวลา : 1 วินาที
 รอบการใช้งาน : 350,000 รอบ
 (สำหรับ ถ่านอัลคาไลน์)
 การป้องกัน : ตัดอัตโนมัติภายใน 35 วินาที
 การติดตั้ง : ติดตั้งบนอ่างล้างหน้า
 วัสดุ : ทองเหลืองชุบโครเมียม
 ขนาดท่อ : ท่อทางน้ำเข้า \varnothing 1/2 นิ้ว
 ท่อทางน้ำออก \varnothing 1/2 นิ้ว

AF-720

พลังงาน : หม้อแปลง 6 Vdc
 ถ่านอัลคาไลน์ (15Vx4 AA)
 การทำงาน : เซ็นเซอร์จับการทำงาน
 ระยะเซ็นเซอร์ : 20±5 cm.
 แรงดันน้ำ : 0.7 - 10 บาร์
 การหน่วงเวลา : 1 วินาที
 รอบการใช้งาน : 350,000 รอบ
 (สำหรับ ถ่านอัลคาไลน์)
 การป้องกัน : ตัดอัตโนมัติภายใน 35 วินาที
 การติดตั้ง : ติดตั้งบนอ่างล้างหน้า
 วัสดุ : ทองเหลืองชุบโครเมียม
 ขนาดท่อ : ท่อทางน้ำเข้า \varnothing 1/2 นิ้ว
 ท่อทางน้ำออก \varnothing 1/2 นิ้ว

AF-720L

พลังงาน : หม้อแปลง 6 Vdc
 ถ่านอัลคาไลน์ (15Vx4 AA)
 การทำงาน : เซ็นเซอร์จับการทำงาน
 ระยะเซ็นเซอร์ : 20±5 cm.
 แรงดันน้ำ : 0.7 - 10 บาร์
 การหน่วงเวลา : 1 วินาที
 รอบการใช้งาน : 350,000 รอบ
 (สำหรับ ถ่านอัลคาไลน์)
 การป้องกัน : ตัดอัตโนมัติภายใน 35 วินาที
 การติดตั้ง : ติดตั้งบนอ่างล้างหน้า
 วัสดุ : ทองเหลืองชุบโครเมียม
 ขนาดท่อ : ท่อทางน้ำเข้า \varnothing 1/2 นิ้ว
 ท่อทางน้ำออก \varnothing 1/2 นิ้ว

AF-809

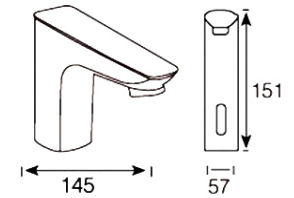
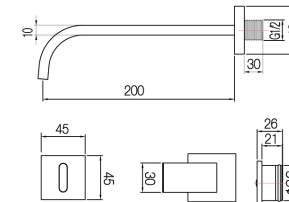
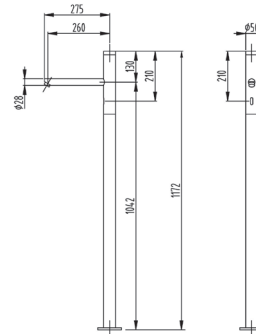
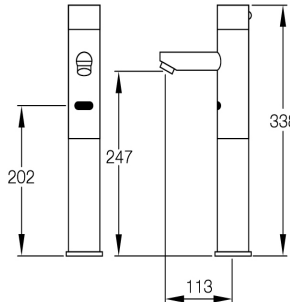
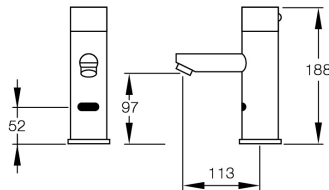
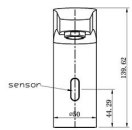
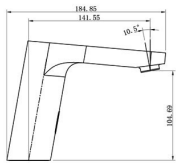
พลังงาน : หม้อแปลง 6 Vdc
 ถ่านอัลคาไลน์ (15Vx4 AA)
 การทำงาน : เซ็นเซอร์จับการทำงาน
 ระยะเซ็นเซอร์ : 20±5 cm.
 แรงดันน้ำ : 0.7 - 10 บาร์
 การหน่วงเวลา : 1 วินาที
 รอบการใช้งาน : 350,000 รอบ
 (สำหรับ ถ่านอัลคาไลน์)
 การป้องกัน : ตัดอัตโนมัติภายใน 35 วินาที
 การติดตั้ง : ติดตั้งบนอ่างล้างหน้า
 วัสดุ : ทองเหลืองชุบโครเมียม
 ขนาดท่อ : ท่อทางน้ำเข้า \varnothing 1/2 นิ้ว
 ท่อทางน้ำออก \varnothing 1/2 นิ้ว

AF-809L

พลังงาน : หม้อแปลง 6 Vdc
 ถ่านอัลคาไลน์ (15Vx4 AA)
 การทำงาน : เซ็นเซอร์จับการทำงาน
 ระยะเซ็นเซอร์ : 20±5 cm.
 แรงดันน้ำ : 0.7 - 10 บาร์
 การหน่วงเวลา : 1 วินาที
 รอบการใช้งาน : 350,000 รอบ
 (สำหรับ ถ่านอัลคาไลน์)
 การป้องกัน : ตัดอัตโนมัติภายใน 35 วินาที
 การติดตั้ง : ติดตั้งบนอ่างล้างหน้า
 วัสดุ : ทองเหลืองชุบโครเมียม
 ขนาดท่อ : ท่อทางน้ำเข้า \varnothing 1/2 นิ้ว
 ท่อทางน้ำออก \varnothing 1/2 นิ้ว

DRAWING & SPECIFICATION

แบบ และข้อมูลจำเพาะ



AF-807

พลังงาน : หม้อแปลง 6 Vdc
ถ่านอัลคาไลน์ (15Vx4 AA)
การทำงาน : เซ็นเซอร์จับการทำงาน
ระยะเซ็นเซอร์ : 20±5 cm.
แรงดันน้ำ : 0.7 - 10 บาร์
การหน่วงเวลา : 1 วินาที
รอบการใช้งาน : 350,000 รอบ
(สำหรับ ถ่านอัลคาไลน์)
การป้องกัน : ตัดอัตโนมัติภายใน 35 วินาที
การติดตั้ง : ติดตั้งบนอ่างล้างหน้า
วัสดุ : ทองเหลืองชุบโครเมียม
ขนาดท่อ : ท่อทางน้ำเข้า Ø 1/2 นิ้ว
ท่อทางน้ำออก Ø 1/2 นิ้ว

AF-840

พลังงาน : หม้อแปลง 6 Vdc
ถ่านอัลคาไลน์ (15Vx4 AA)
การทำงาน : เซ็นเซอร์จับการทำงาน
และระบบเปิด-ปิด ด้วยมือ
ระยะเซ็นเซอร์ : 20±5 cm.
แรงดันน้ำ : 0.7 - 10 บาร์
การหน่วงเวลา : 1 วินาที
รอบการใช้งาน : 350,000 รอบ
(สำหรับ ถ่านอัลคาไลน์)
การป้องกัน : ตัดอัตโนมัติภายใน 35 วินาที
การติดตั้ง : ติดตั้งบนอ่างล้างหน้า
วัสดุ : ทองเหลืองชุบโครเมียม
ขนาดท่อ : ท่อทางน้ำเข้า Ø 1/2 นิ้ว
ท่อทางน้ำออก Ø 1/2 นิ้ว

AF-840L

พลังงาน : หม้อแปลง 6 Vdc
ถ่านอัลคาไลน์ (15Vx4 AA)
การทำงาน : เซ็นเซอร์จับการทำงาน
และระบบเปิด-ปิด ด้วยมือ
ระยะเซ็นเซอร์ : 20±5 cm.
แรงดันน้ำ : 0.7 - 10 บาร์
การหน่วงเวลา : 1 วินาที
รอบการใช้งาน : 350,000 รอบ
(สำหรับ ถ่านอัลคาไลน์)
การป้องกัน : ตัดอัตโนมัติภายใน 35 วินาที
การติดตั้ง : ติดตั้งบนอ่างล้างหน้า
วัสดุ : ทองเหลืองชุบโครเมียม
ขนาดท่อ : ท่อทางน้ำเข้า Ø 1/2 นิ้ว
ท่อทางน้ำออก Ø 1/2 นิ้ว

AF-849FL

พลังงาน : ถ่านอัลคาไลน์ (15Vx4 AA)
การทำงาน : เซ็นเซอร์จับการทำงาน
ระยะเซ็นเซอร์ : 20±5 cm.
แรงดันน้ำ : 0.7 - 10 บาร์
การหน่วงเวลา : 1 วินาที
รอบการใช้งาน : 350,000 รอบ
(สำหรับ ถ่านอัลคาไลน์)
การป้องกัน : ตัดอัตโนมัติภายใน 35 วินาที
การติดตั้ง : ติดตั้งสูงขึ้นมาจากพื้น
ทองเหลืองชุบโครเมียม
วัสดุ : ทองแดงน้ำเข้า Ø 1/2 นิ้ว
ทองแดงน้ำออก Ø 1/2 นิ้ว

AF-790S

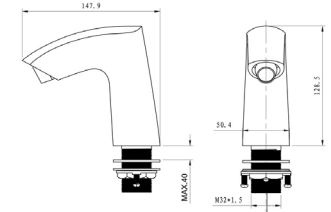
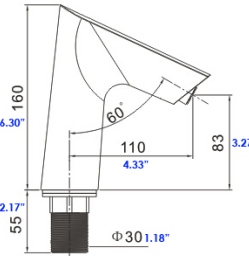
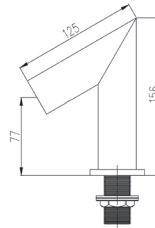
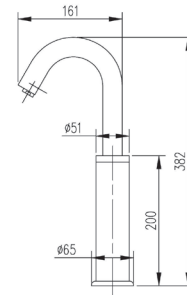
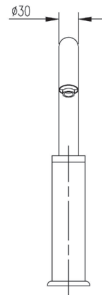
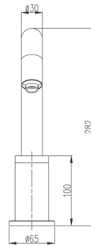
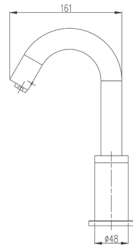
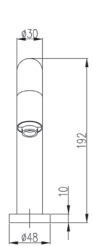
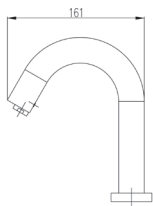
พลังงาน : หม้อแปลง 6 Vdc
ถ่านอัลคาไลน์ (15Vx4 AA)
การทำงาน : เซ็นเซอร์จับการทำงาน
ระยะเซ็นเซอร์ : 20±5 cm.
แรงดันน้ำ : 0.7 - 10 บาร์
การหน่วงเวลา : 1 วินาที
รอบการใช้งาน : 350,000 รอบ
(สำหรับ ถ่านอัลคาไลน์)
การป้องกัน : ตัดอัตโนมัติภายใน 35 วินาที
การติดตั้ง : ติดตั้งบนฝาผนัง
วัสดุ : ทองเหลืองชุบโครเมียม
ขนาดท่อ : ท่อทางน้ำเข้า Ø 1/2 นิ้ว
ท่อทางน้ำออก Ø 1/2 นิ้ว

AF-680

พลังงาน : หม้อแปลง 6 Vdc
ถ่านอัลคาไลน์ (15Vx4 AA)
การทำงาน : เซ็นเซอร์จับการทำงาน
ระยะเซ็นเซอร์ : 20±5 cm.
แรงดันน้ำ : 0.7 - 10 บาร์
การหน่วงเวลา : 1 วินาที
รอบการใช้งาน : 350,000 รอบ
(สำหรับ ถ่านอัลคาไลน์)
การป้องกัน : ตัดอัตโนมัติภายใน 35 วินาที
การติดตั้ง : ติดตั้งบนพื้น
วัสดุ : ทองเหลืองชุบโครเมียม
ขนาดท่อ : ท่อทางน้ำเข้า Ø 1/2 นิ้ว
ท่อทางน้ำออก Ø 1/2 นิ้ว

DRAWING & SPECIFICATION

แบบ และข้อมูลจำเพาะ



AF-740

พลังงาน : หม้อแปลง 6 Vdc
 ก้านอิเล็กทรอนิกส์ (15Vx4 AA)
 การทำงาน : เซ็นเซอร์ปลายทีกอก
 ระยะเซ็นเซอร์ : 20±5 cm.
 แรงดันน้ำ : 0.7 - 10 บาร์
 การหน่วงเวลา : 1 วินาที
 รอบการใช้งาน : 350,000 รอบ
 (สำหรับ ก้านอิเล็กทรอนิกส์)
 การป้องกัน : ตัดอัตโนมัติภายใน 35 วินาที
 การติดตั้ง : ติดตั้งบนอ่างล้างหน้า
 วัสดุ : ทองเหลืองชุบโครเมียม
 ขนาดท่อ : ท่อทางน้ำเข้า Ø 1/2 นิ้ว
 ท่อทางน้ำออก Ø 1/2 นิ้ว

AF-745

พลังงาน : หม้อแปลง 6 Vdc
 ก้านอิเล็กทรอนิกส์ (15Vx4 AA)
 การทำงาน : เซ็นเซอร์ปลายทีกอก
 ระยะเซ็นเซอร์ : 20±5 cm.
 แรงดันน้ำ : 0.7 - 10 บาร์
 การหน่วงเวลา : 1 วินาที
 รอบการใช้งาน : 350,000 รอบ
 (สำหรับ ก้านอิเล็กทรอนิกส์)
 การป้องกัน : ตัดอัตโนมัติภายใน 35 วินาที
 การติดตั้ง : ติดตั้งบนอ่างล้างหน้า
 วัสดุ : ทองเหลืองชุบโครเมียม
 ขนาดท่อ : ท่อทางน้ำเข้า Ø 1/2 นิ้ว
 ท่อทางน้ำออก Ø 1/2 นิ้ว

AF-745L

พลังงาน : หม้อแปลง 6 Vdc
 ก้านอิเล็กทรอนิกส์ (15Vx4 AA)
 การทำงาน : เซ็นเซอร์ปลายทีกอก
 ระยะเซ็นเซอร์ : 20±5 cm.
 แรงดันน้ำ : 0.7 - 10 บาร์
 การหน่วงเวลา : 1 วินาที
 รอบการใช้งาน : 350,000 รอบ
 (สำหรับ ก้านอิเล็กทรอนิกส์)
 การป้องกัน : ตัดอัตโนมัติภายใน 35 วินาที
 การติดตั้ง : ติดตั้งบนอ่างล้างหน้า
 วัสดุ : ทองเหลืองชุบโครเมียม
 ขนาดท่อ : ท่อทางน้ำเข้า Ø 1/2 นิ้ว
 ท่อทางน้ำออก Ø 1/2 นิ้ว

AF-813

พลังงาน : หม้อแปลง 6 Vdc
 ก้านอิเล็กทรอนิกส์ (15Vx4 AA)
 การทำงาน : เซ็นเซอร์ปลายทีกอก
 ระยะเซ็นเซอร์ : 20±5 cm.
 แรงดันน้ำ : 0.7 - 10 บาร์
 การหน่วงเวลา : 1 วินาที
 รอบการใช้งาน : 350,000 รอบ
 (สำหรับ ก้านอิเล็กทรอนิกส์)
 การป้องกัน : ตัดอัตโนมัติภายใน 35 วินาที
 การติดตั้ง : ติดตั้งบนอ่างล้างหน้า
 วัสดุ : ทองเหลืองชุบโครเมียม
 ขนาดท่อ : ท่อทางน้ำเข้า Ø 1/2 นิ้ว
 ท่อทางน้ำออก Ø 1/2 นิ้ว

AF-817

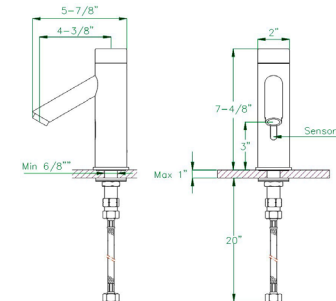
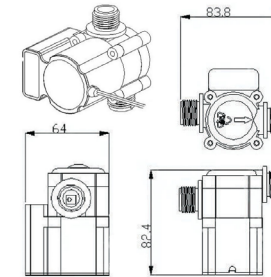
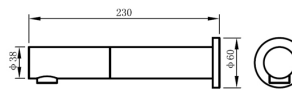
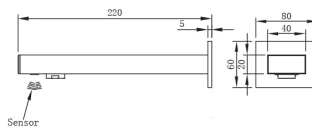
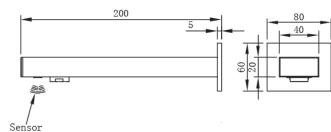
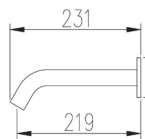
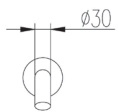
พลังงาน : หม้อแปลง 6 Vdc
 ก้านอิเล็กทรอนิกส์ (15Vx4 AA)
 การทำงาน : เซ็นเซอร์ปลายทีกอก
 ระยะเซ็นเซอร์ : 20±5 cm.
 แรงดันน้ำ : 0.7 - 10 บาร์
 การหน่วงเวลา : 1 วินาที
 รอบการใช้งาน : 350,000 รอบ
 (สำหรับ ก้านอิเล็กทรอนิกส์)
 การป้องกัน : ตัดอัตโนมัติภายใน 60 วินาที
 การติดตั้ง : ติดตั้งบนอ่างล้างหน้า
 วัสดุ : ทองเหลืองชุบโครเมียม
 ขนาดท่อ : ท่อทางน้ำเข้า Ø 1/2 นิ้ว
 ท่อทางน้ำออก Ø 1/2 นิ้ว

AF-819

พลังงาน : หม้อแปลง 6 Vdc
 ก้านอิเล็กทรอนิกส์ (15Vx4 AA)
 การทำงาน : เซ็นเซอร์ปลายทีกอก
 ระยะเซ็นเซอร์ : 20±5 cm.
 แรงดันน้ำ : 0.7 - 10 บาร์
 การหน่วงเวลา : 1 วินาที
 รอบการใช้งาน : 350,000 รอบ
 (สำหรับ ก้านอิเล็กทรอนิกส์)
 การป้องกัน : ตัดอัตโนมัติภายใน 60 วินาที
 การติดตั้ง : ติดตั้งบนอ่างล้างหน้า
 วัสดุ : ทองเหลืองชุบโครเมียม
 ขนาดท่อ : ท่อทางน้ำเข้า Ø 1/2 นิ้ว
 ท่อทางน้ำออก Ø 1/2 นิ้ว

DRAWING & SPECIFICATION

แบบ และข้อมูลจำเพาะ



AF-791

พลังงาน : มือเปล่า 6 Vdc
ถ่านอัลคาไลน์ (15Vx4 AA)
การทำงาน : เซ็นเซอร์ปลายก๊อก
ระยะเซ็นเซอร์ : 20±5 cm.
แรงดันน้ำ : 0.7 - 10 บาร์
การหน่วงเวลา : 1 วินาที
รอบการใช้งาน : 350,000 รอบ
(สำหรับ ถ่านอัลคาไลน์)
การป้องกัน : ตัดอัตโนมัติภายใน 35 วินาที
การติดตั้ง : ติดตั้งบนฝาผนัง
วัสดุ : ทองเหลืองชุบโครเมียม
ขนาดท่อ : ท่อทางน้ำเข้า Ø 1/2 นิ้ว
ท่อทางน้ำออก Ø 1/2 นิ้ว

AF-747

พลังงาน : มือเปล่า 6 Vdc
ถ่านอัลคาไลน์ (15Vx4 AA)
การทำงาน : เซ็นเซอร์ปลายก๊อก
ระยะเซ็นเซอร์ : 20±5 cm.
แรงดันน้ำ : 0.7 - 10 บาร์
การหน่วงเวลา : 1 วินาที
รอบการใช้งาน : 350,000 รอบ
(สำหรับ ถ่านอัลคาไลน์)
การป้องกัน : ตัดอัตโนมัติภายใน 60 วินาที
การติดตั้ง : ติดตั้งบนฝาผนัง
วัสดุ : ทองเหลืองชุบโครเมียม
ขนาดท่อ : ท่อทางน้ำเข้า Ø 1/2 นิ้ว
ท่อทางน้ำออก Ø 1/2 นิ้ว

AF-747L

พลังงาน : มือเปล่า 6 Vdc
ถ่านอัลคาไลน์ (15Vx4 AA)
การทำงาน : เซ็นเซอร์ปลายก๊อก
ระยะเซ็นเซอร์ : 20±5 cm.
แรงดันน้ำ : 0.7 - 10 บาร์
การหน่วงเวลา : 1 วินาที
รอบการใช้งาน : 350,000 รอบ
(สำหรับ ถ่านอัลคาไลน์)
การป้องกัน : ตัดอัตโนมัติภายใน 60 วินาที
การติดตั้ง : ติดตั้งบนฝาผนัง
วัสดุ : ทองเหลืองชุบโครเมียม
ขนาดท่อ : ท่อทางน้ำเข้า Ø 1/2 นิ้ว
ท่อทางน้ำออก Ø 1/2 นิ้ว

AF-748

พลังงาน : มือเปล่า 6 Vdc
ถ่านอัลคาไลน์ (15Vx4 AA)
การทำงาน : เซ็นเซอร์ปลายก๊อก
ระยะเซ็นเซอร์ : 20±5 cm.
แรงดันน้ำ : 0.7 - 10 บาร์
การหน่วงเวลา : 1 วินาที
รอบการใช้งาน : 350,000 รอบ
(สำหรับ ถ่านอัลคาไลน์)
การป้องกัน : ตัดอัตโนมัติภายใน 60 วินาที
การติดตั้ง : ติดตั้งบนฝาผนัง
วัสดุ : ทองเหลืองชุบโครเมียม
ขนาดท่อ : ท่อทางน้ำเข้า Ø 1/2 นิ้ว
ท่อทางน้ำออก Ø 1/2 นิ้ว

HD-001

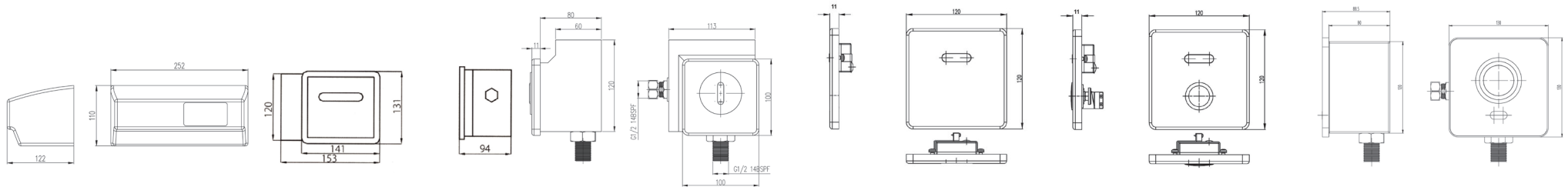
พลังงาน : 7.4 Vdc / ป้อนจากพลังงาน
น้ำไหล และเก็บสำรองไฟไว้ใช้
แบตเตอรี่ลิเธียม
แรงดันน้ำสูงสุด : <17.5 บาร์
แรงดันน้ำที่ใช้ทำงาน : 1-12 บาร์
แรงดันน้ำ : 0.7 - 10 บาร์
แรงดันไฟฟ้าขออก : 7.4VDC
อุณหภูมิในการทำงาน : -10°C to 80°C
ช่วงการไหลของน้ำที่ปั่น IPW : 1.5 to 20L/Min
การป้องกันน้ำ : IP4
ความจุแบตเตอรี่ : 850mAh
กระแสไฟตลสูงสุด : 850mA
ขนาด : 84x65x83mm.
วัสดุ : PA66+30%GF
(พลาสติกพวยแกว)
ขนาดท่อ : ท่อทางน้ำเข้า Ø 1/2 นิ้ว
ท่อทางน้ำออก Ø 1/2 นิ้ว

AFS-900

พลังงาน : 6 Vdc ได้จากพลังงาน
แสงอาทิตย์
คุณสมบัติ : ยืดอายุการใช้งานแบตเตอรี่
พลังงานสำรอง : ถ่านอัลคาไลน์ (15Vx4 AA)
การทำงาน : เซ็นเซอร์จับการทำงาน
ระยะเซ็นเซอร์ : 20±5 cm.
แรงดันน้ำ : 0.7 - 10 บาร์
การหน่วงเวลา : 1 วินาที
รอบการใช้งาน : มากกว่า 500,000 รอบ
(สำหรับ ถ่านอัลคาไลน์)
การป้องกัน : ตัดอัตโนมัติภายใน 30 วินาที
การติดตั้ง : ติดตั้งบนอ่างล้างหน้า
วัสดุ : ทองเหลืองชุบโครเมียม
ขนาดท่อ : ท่อทางน้ำเข้า Ø 1/2 นิ้ว
ท่อทางน้ำออก Ø 1/2 นิ้ว

DRAWING & SPECIFICATION

แบบ และข้อมูลจำเพาะ



AT-100

พลังงาน : หม้อแปลง 6 Vdc
ถ่านอัลคาไลน์ (15Vx4 AA)
การทำงาน : เซ็นเซอร์จับการทำงาน
ระยะเซ็นเซอร์ : 60±10 cm.
แรงดันน้ำ : 0.7 - 10 บาร์
การหน่วงเวลา : ปลดน้ำครั้งละ 6 วินาที
(1.08 ลิตร)
รอบการใช้งาน : 350,000 รอบ
(สำหรับ ถ่านอัลคาไลน์)
การล้างตัวเอง : ล้างตัวเอง 12 ชั่วโมง/ครั้ง
การติดตั้ง : ติดตั้งกับผนัง
วัสดุ : พลาสติก ABS สีขาว
ขนาดท่อ : ท่อทางน้ำเข้า Ø ½ นิ้ว
ท่อทางน้ำออก Ø ½ นิ้ว

AT-300

พลังงาน : หม้อแปลง 6 Vdc
ถ่านอัลคาไลน์ (15Vx4 AA)
การทำงาน : เซ็นเซอร์จับการทำงาน
ระยะเซ็นเซอร์ : 60±10 cm.
แรงดันน้ำ : 0.7 - 10 บาร์
การหน่วงเวลา : ปลดน้ำครั้งละ 6 วินาที
(1.08 ลิตร)
รอบการใช้งาน : 350,000 รอบ
(สำหรับ ถ่านอัลคาไลน์)
การล้างตัวเอง : ล้างตัวเอง 12 ชั่วโมง/ครั้ง
การติดตั้ง : ติดตั้งแบบฝังผนัง
วัสดุ : สแตนเลส SUS304 แฮร์ไลน์
ขนาดท่อ : ท่อทางน้ำเข้า Ø ½ นิ้ว
ท่อทางน้ำออก Ø ½ นิ้ว

A-312U

พลังงาน : หม้อแปลง 6 Vdc
ถ่านอัลคาไลน์ (15Vx4 AA)
การทำงาน : เซ็นเซอร์จับการทำงาน
ระยะเซ็นเซอร์ : 60±10 cm.
แรงดันน้ำ : 0.7 - 10 บาร์
การหน่วงเวลา : ปลดน้ำครั้งละ 6 วินาที
(1.08 ลิตร)
รอบการใช้งาน : 350,000 รอบ
(สำหรับ ถ่านอัลคาไลน์)
การล้างตัวเอง : ล้างตัวเอง 12 ชั่วโมง/ครั้ง
การติดตั้ง : ติดตั้งแบบฝังผนัง
วัสดุ : สแตนเลส SUS304 มีแฮร์ไลน์
ขนาดท่อ : ท่อทางน้ำเข้า Ø ½ นิ้ว
ท่อทางน้ำออก Ø ½ นิ้ว

A-310U

พลังงาน : หม้อแปลง 6 Vdc
ถ่านอัลคาไลน์ (15Vx4 AA)
การทำงาน : เซ็นเซอร์จับการทำงาน
ระยะเซ็นเซอร์ : 60±10 cm.
แรงดันน้ำ : 0.7 - 10 บาร์
การหน่วงเวลา : ปลดน้ำครั้งละ 6 วินาที
(1.08 ลิตร)
รอบการใช้งาน : 350,000 รอบ
(สำหรับ ถ่านอัลคาไลน์)
การล้างตัวเอง : ล้างตัวเอง 12 ชั่วโมง/ครั้ง
การติดตั้ง : ติดตั้งแบบฝังผนัง
วัสดุ : สแตนเลส SUS304 แฮร์ไลน์
ขนาดท่อ : ท่อทางน้ำเข้า Ø ½ นิ้ว
ท่อทางน้ำออก Ø ½ นิ้ว

AT-310UM

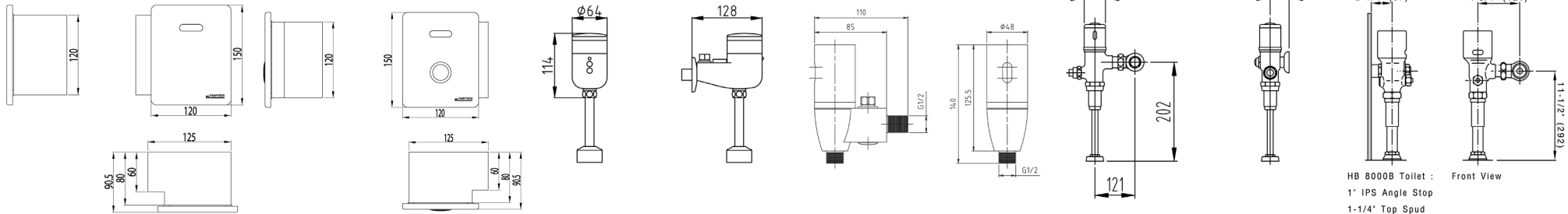
พลังงาน : หม้อแปลง 6 Vdc
การทำงาน : มีระบบเซ็นเซอร์จับการทำงาน
และปุ่มกดในตัวเดียวกัน
ระยะเซ็นเซอร์ : 60±10 cm. (ตั้งไว้ที่ 40cm)
แรงดันน้ำ : 0.7 - 10 บาร์
การหน่วงเวลา : ปลดน้ำครั้งละ 6 วินาที
การประหยัสน้ำ : กด 1 ครั้ง ฟลัช 1 ครั้ง
กดเข้าน้ำจะไม่ไหลตลอด
การล้างตัวเอง : ล้างตัวเอง 12 ชั่วโมง/ครั้ง
การติดตั้ง : ติดตั้งแบบฝังผนัง
วัสดุ : สแตนเลส SUS304 แฮร์ไลน์
ขนาดท่อ : ท่อทางน้ำเข้า Ø ½ นิ้ว
ท่อทางน้ำออก Ø ½ นิ้ว

AT-314U

พลังงาน : หม้อแปลง 6 Vdc
การทำงาน : มีระบบเซ็นเซอร์จับการทำงาน
และปุ่มกดในตัวเดียวกัน
ไฟแสดง : มีไฟ LED สีฟ้า ,แดง
แสดงสถานะการทำงาน
ระยะเซ็นเซอร์ : 60±10 cm. (ตั้งไว้ที่ 50cm)
แรงดันน้ำ : 0.7 - 10 บาร์
การหน่วงเวลา : ปลดน้ำครั้งละ 6 วินาที
(1.08 ลิตร)
การล้างตัวเอง : ล้างตัวเอง 12 ชั่วโมง/ครั้ง
การติดตั้ง : ติดตั้งแบบฝังผนัง
วัสดุหน้าทาก : กระจกสีฟ้า และกระจกสีเทา
ขนาดท่อ : ท่อทางน้ำเข้า Ø ½ นิ้ว
ท่อทางน้ำออก Ø ½ นิ้ว

DRAWING & SPECIFICATION

แบบ และข้อมูลจำเพาะ



HB 8000B Toilet : Front View
1" IPS Angle Stop
1-1/4" Top Spud

AT-317U

พลังงาน : หม้อแปลง 6 Vdc
ถ่านอัลคาไลน์ (15Vx4 AA)
การทำงาน : เซ็นเซอร์จับการทำงาน
ระยะเซ็นเซอร์ : 60±10 cm.
แรงดันน้ำ : 0.7 - 10 บาร์
การหน่วงเวลา : ปล่อยน้ำครั้งละ 6 วินาที (1.08 ลิตร)
รอบการใช้งาน : 350,000 รอบ (สำหรับ ถ่านอัลคาไลน์)
การล้างตัวเอง : ล้างตัวเอง 12 ชั่วโมง/ครั้ง
การติดตั้ง : ติดตั้งแบบฝังผนัง
วัสดุ : สแตนเลส SUS304 แฮร์ไลน์
ขนาดท่อ : ท่อทางน้ำเข้า Ø 1/2 นิ้ว
ท่อทางน้ำออก Ø 1/2 นิ้ว

AT-317UM

พลังงาน : หม้อแปลง 6 Vdc
การทำงาน : มีระบบเซ็นเซอร์จับการทำงาน และปุ่มกดในตัวเดียวกัน
ระยะเซ็นเซอร์ : 60±10 cm. (ตั้งไว้ที่ 40cm)
แรงดันน้ำ : 0.7 - 10 บาร์
การหน่วงเวลา : ปล่อยน้ำครั้งละ 6 วินาที
การประหยัดน้ำ : กด 1 ครั้ง ฟลัช 1 ครั้ง กดต่อเนื่องไม่ไหลตลอด
การล้างตัวเอง : ล้างตัวเอง 12 ชั่วโมง/ครั้ง
การติดตั้ง : ติดตั้งแบบฝังผนัง
วัสดุ : สแตนเลส SUS304 แฮร์ไลน์
ขนาดท่อ : ท่อทางน้ำเข้า Ø 1/2 นิ้ว
ท่อทางน้ำออก Ø 1/2 นิ้ว

AT-100SX

พลังงาน : ถ่านอัลคาไลน์ (15Vx4 AA)
การทำงาน : เซ็นเซอร์จับการทำงาน
ระยะเซ็นเซอร์ : 60±10 cm. (ตั้งไว้ที่ 50cm)
แรงดันน้ำ : 0.7 - 10 บาร์
การหน่วงเวลา : ปล่อยน้ำครั้งละ 6 วินาที (1.08 ลิตร)
รอบการใช้งาน : 350,000 รอบ
การล้างตัวเอง : ล้างตัวเอง 12 ชั่วโมง/ครั้ง
การติดตั้ง : ติดตั้งกับโถบิสสาวะชาย
วัสดุ : ทองเหลืองชุบโครเมียม
ขนาดท่อ : ท่อทางน้ำเข้า Ø 1/2 นิ้ว
ท่อทางน้ำออก Ø 1/2 นิ้ว

AT-103

พลังงาน : ถ่านอัลคาไลน์ (15Vx4 AA)
การทำงาน : เซ็นเซอร์จับการทำงาน
ระยะเซ็นเซอร์ : 60±10 cm. (ตั้งไว้ที่ 50cm)
แรงดันน้ำ : 0.7 - 10 บาร์
การหน่วงเวลา : ปล่อยน้ำครั้งละ 6 วินาที (1.08 ลิตร)
รอบการใช้งาน : 350,000 รอบ
การล้างตัวเอง : ล้างตัวเอง 12 ชั่วโมง/ครั้ง
การติดตั้ง : ติดตั้งกับโถบิสสาวะชาย
วัสดุ : ทองเหลืองชุบโครเมียม
ขนาดท่อ : ท่อทางน้ำเข้า Ø 1/2 นิ้ว
ท่อทางน้ำออก Ø 1/2 นิ้ว

AT-800/AT-800WC

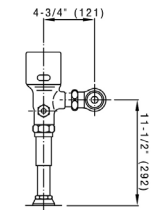
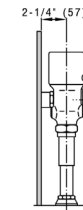
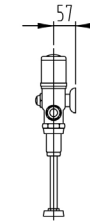
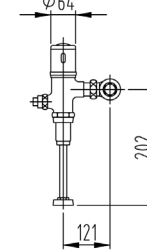
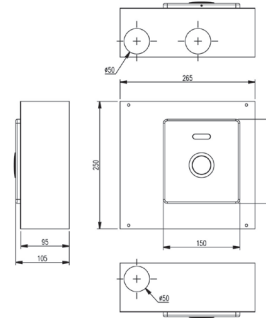
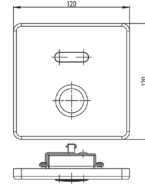
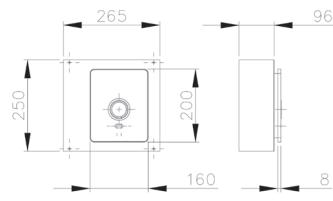
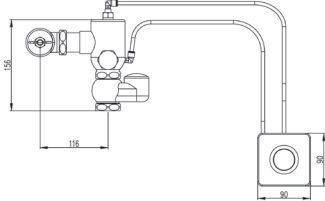
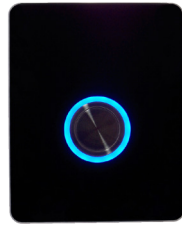
พลังงาน : ถ่านอัลคาไลน์ (15Vx4 AA)
การทำงาน : มีระบบเซ็นเซอร์จับการทำงาน
ปุ่มกดเสริม : สำหรับไฟดับ หรือแบตเตอรี่
ระยะเซ็นเซอร์ : 60±10 cm. (ตั้งไว้ที่ 50cm)
แรงดันน้ำ : 0.7 - 10 บาร์
การหน่วงเวลา : ปล่อยน้ำครั้งละ 6 วินาที และ 9 วินาทีสำหรับโถนั่ง
รอบการใช้งาน : 350,000 รอบ
ปรับการฟลัช : ปรับการฟลัชน้ำได้ 5-13 วินาที
การล้างตัวเอง : ล้างตัวเอง 12 ชั่วโมง/ครั้ง
การติดตั้ง : ติดตั้งกับโถบิสสาวะชาย และโถนั่ง
วัสดุ : ทองเหลืองชุบโครเมียม
ขนาดท่อ : ท่อทางน้ำเข้า Ø 1 นิ้ว
ท่อทางน้ำออก Ø1 - Ø1/2 นิ้ว

H-8000C-A/HB-8000C-A

พลังงาน : หม้อแปลง 6 Vdc
ถ่านอัลคาไลน์ (15Vx4 AA)
การทำงาน : มีระบบเซ็นเซอร์จับการทำงาน
ปุ่มกดเสริม : สำหรับไฟดับ หรือแบตเตอรี่
ระยะเซ็นเซอร์ : 60±10 cm. (ตั้งไว้ที่ 50cm)
แรงดันน้ำ : 0.7 - 10 บาร์
การหน่วงเวลา : ปล่อยน้ำครั้งละ 6 วินาที และ 9 วินาทีสำหรับโถนั่ง
รอบการใช้งาน : 350,000 รอบ (สำหรับ ถ่านอัลคาไลน์)
ปรับการฟลัช : ปรับการฟลัชน้ำได้ 5-13 วินาที
การล้างตัวเอง : ล้างตัวเอง 12 ชั่วโมง/ครั้ง
การติดตั้ง : ติดตั้งกับโถบิสสาวะชาย และโถนั่ง
วัสดุ : ทองเหลืองชุบโครเมียม
ขนาดท่อ : ท่อทางน้ำเข้า Ø 1 นิ้ว
ท่อทางน้ำออก Ø1 - Ø1/2 นิ้ว

DRAWING & SPECIFICATION

แบบ และข้อมูลจำเพาะ



HB 8000B Toilet :
1" IPS Angle Stop
1-1/4" Top Spud

AT-312WM

การทำงาน : ใช้มือกดปุ่ม
แรงดันน้ำ : 0.7 - 10 บาร์
การหน่วงเวลา : ปล่อยน้ำครั้งละ 9 วินาที
การประหยัดน้ำ : กด 1 ครั้ง ฟลัช 1 ครั้ง
กดแช่น้ำจะไม่ไหลตลอด
ปรับปริมาณน้ำ : ปรับปริมาณน้ำได้ 6-9 ลิตร
ปรับการฟลัช : ปรับการฟลัชน้ำได้ 6-9 วินาที
วาล์วที่ใช้ : ทำจากทองเหลือง
ระบบ Vacuum breaker (ไล่ฟองอากาศ)
การติดตั้ง : แบบฝังผนัง
วัสดุหน้าทาก : สแตนเลสสตีล SUS 304
ขนาดท่อ : ท่อทางน้ำเข้า Ø 1 นิ้ว
ท่อทางน้ำออก Ø 1 นิ้ว

AT-315

พลังงาน : หม้อแปลง 12 Vdc
การทำงาน : มีระบบเซ็นเซอร์จับการทำงาน
และปุ่มกดในตัวเดียวกัน
ไฟแสดง : มีไฟ LED สีฟ้า ,แดงแสดง
ระยะเซ็นเซอร์ : 60±10 cm. (ตั้งไว้ที่ 40cm.)
แรงดันน้ำ : 0.7 - 10 บาร์
การหน่วงเวลา : ปล่อยน้ำครั้งละ 13 วินาที
การประหยัดน้ำ : 4.6 ลิตร (หรือตามที่เราตั้ง)
การตั้งเวลาฟลัช : ปรับเวลาการฟลัชได้
5-17 วินาที
วาล์วที่ใช้ : ทำจากทองเหลือง
ระบบ Vacuum breaker (ไล่ฟองอากาศ)
การล้างตัวเอง : ล้างตัวเอง 12 ชั่วโมง/ครั้ง
การติดตั้ง : ติดตั้งแบบฝังผนัง
วัสดุหน้าทาก : กระดาษสีดำ และกระจกสีเทา
ขนาดท่อ : ท่อทางน้ำเข้า Ø 1 นิ้ว
ท่อทางน้ำออก Ø 1 นิ้ว

A-316WMS

พลังงาน : หม้อแปลง 12 Vdc
การทำงาน : มีระบบเซ็นเซอร์จับการทำงาน
และปุ่มกดในตัวเดียวกัน
ระยะเซ็นเซอร์ : 60±10 cm. (ตั้งไว้ที่ 40cm.)
แรงดันน้ำ : 0.7 - 10 บาร์
การหน่วงเวลา : ปล่อยน้ำครั้งละ 9 วินาที
การประหยัดน้ำ : กด 1 ครั้ง ฟลัช 1 ครั้ง
กดแช่น้ำจะไม่ไหลตลอด
ปรับปริมาณน้ำ : ปรับปริมาณน้ำได้ 6-9 ลิตร
ปรับการฟลัช : ปรับการฟลัชน้ำได้ 6-9 วินาที
วาล์วที่ใช้ : ทำจากทองเหลือง
ระบบ Vacuum breaker (ไล่ฟองอากาศ)
การล้างตัวเอง : ล้างตัวเอง 12 ชั่วโมง/ครั้ง
การติดตั้ง : ติดตั้งแบบฝังผนัง
วัสดุหน้าทาก : สแตนเลส SUS304 แฮร์ไลน์
ขนาดท่อ : ท่อทางน้ำเข้า Ø 1 นิ้ว
ท่อทางน้ำออก Ø 1 นิ้ว

A-317WMS

พลังงาน : หม้อแปลง 12 Vdc
การทำงาน : มีระบบเซ็นเซอร์จับการทำงาน
และปุ่มกดในตัวเดียวกัน
ระยะเซ็นเซอร์ : 60±10 cm. (ตั้งไว้ที่ 40cm.)
แรงดันน้ำ : 0.7 - 10 บาร์
การหน่วงเวลา : ปล่อยน้ำครั้งละ 9 วินาที
การประหยัดน้ำ : กด 1 ครั้ง ฟลัช 1 ครั้ง
กดแช่น้ำจะไม่ไหลตลอด
ปรับปริมาณน้ำ : ปรับปริมาณน้ำได้ 6-9 ลิตร
ปรับการฟลัช : ปรับการฟลัชน้ำได้ 6-9 วินาที
วาล์วที่ใช้ : ทำจากทองเหลือง
ระบบ Vacuum breaker (ไล่ฟองอากาศ)
การล้างตัวเอง : ล้างตัวเอง 12 ชั่วโมง/ครั้ง
การติดตั้ง : แบบฝังผนัง
วัสดุ : สแตนเลส SUS304 แฮร์ไลน์
ขนาดท่อ : ท่อทางน้ำเข้า Ø 1 นิ้ว
ท่อทางน้ำออก Ø 1 นิ้ว

AT-800WC

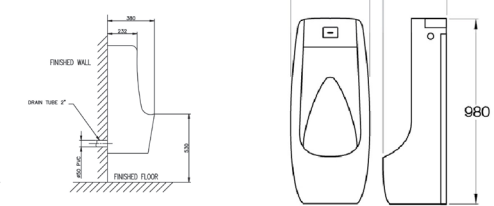
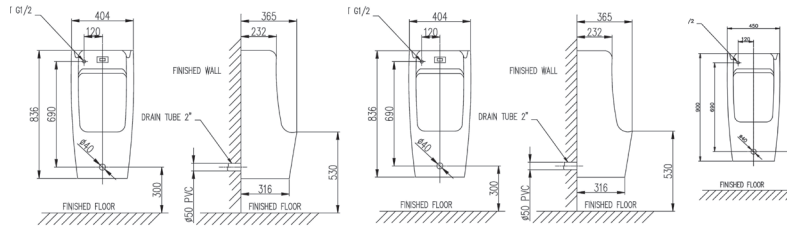
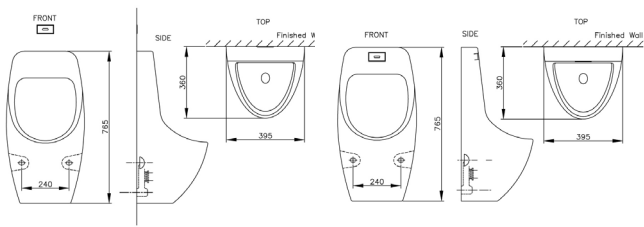
พลังงาน : ถ่านอัลคาไลน์ (15Vx4 AA)
การทำงาน : มีระบบเซ็นเซอร์จับการทำงาน
ปุ่มกดเสริม : สำหรับไฟดับ หรือแบตเตอรี่หมด
ระยะเซ็นเซอร์ : 60±10 cm. (ตั้งไว้ที่ 40cm.)
แรงดันน้ำ : 0.7 - 10 บาร์
การหน่วงเวลา : ปล่อยน้ำครั้งละ 9 วินาที
รอบการใช้งาน : 350,000 รอบ
ปรับการฟลัช : ปรับการฟลัชน้ำได้ 5-13 วินาที
การล้างตัวเอง : ล้างตัวเอง 12 ชั่วโมง/ครั้ง
การติดตั้ง : ติดตั้งกับโถสุขภัณฑ์
วัสดุ : ทองเหลืองชุบโครเมียม
ขนาดท่อ : ท่อทางน้ำเข้า Ø 1 นิ้ว
ท่อทางน้ำออก Ø 1 นิ้ว

H-8000C-A/HB-8000C-A

พลังงาน : หม้อแปลง 6 Vdc
การทำงาน : มีระบบเซ็นเซอร์จับการทำงาน
ปุ่มกดเสริม : สำหรับไฟดับ หรือแบตเตอรี่หมด
ระยะเซ็นเซอร์ : 60±10 cm. (ตั้งไว้ที่ 40cm.)
แรงดันน้ำ : 0.7 - 10 บาร์
การหน่วงเวลา : ปล่อยน้ำครั้งละ 9 วินาที
รอบการใช้งาน : 350,000 รอบ
ปรับการฟลัช : ปรับการฟลัชน้ำได้ 5-13 วินาที
การล้างตัวเอง : ล้างตัวเอง 12 ชั่วโมง/ครั้ง
การติดตั้ง : ติดตั้งกับโถสุขภัณฑ์
วัสดุ : ทองเหลืองชุบโครเมียม
ขนาดท่อ : ท่อทางน้ำเข้า Ø 1 นิ้ว
ท่อทางน้ำออก Ø 1 นิ้ว

DRAWING & SPECIFICATION

แบบ และข้อมูลจำเพาะ



AT-360

พลังงาน : หม้อแปลง 6 Vdc
 ก้านอิเล็กทรอนิกส์ (15Vx4 AA)
 การทำงาน : เซ็นเซอร์จับการทำงาน
 ระยะเซ็นเซอร์ : 60±10 cm. (ตั้งไว้ที่ 50cm.)
 แรงดันน้ำ : 0.7 - 10 บาร์
 การหน่วงเวลา : ปล่อยน้ำครั้งละ 6 วินาที (108 ลิตร)
 รอบการใช้งาน : 350,000 รอบ (สำหรับ ก้านอิเล็กทรอนิกส์)
 การล้างตัวเอง : ล้างตัวเอง 12 ชั่วโมง/ครั้ง
 การปล่อยน้ำ : แบบน้ำตก
 การติดตั้ง : หน้ากากเซ็นเซอร์ฝังกำแพง
 การติดตั้งโก : แวนติลดักกำแพง
 วัสดุหน้ากาก : สแตนเลส SUS304 แอร์ไลน์
 วัสดุโก : พอร์ซเลนเซรามิกส์
 ขนาดท่อ : ท่อทางน้ำเข้า Ø 1/2 นิ้ว
 ท่อทางน้ำออก Ø 1/2 นิ้ว

AT-390

พลังงาน : หม้อแปลง 6 Vdc
 ก้านอิเล็กทรอนิกส์ (15Vx4 AA)
 การทำงาน : เซ็นเซอร์จับการทำงาน
 ระยะเซ็นเซอร์ : 60±10 cm. (ตั้งไว้ที่ 40cm.)
 แรงดันน้ำ : 0.7 - 10 บาร์
 การหน่วงเวลา : ปล่อยน้ำครั้งละ 6 วินาที (108 ลิตร)
 รอบการใช้งาน : 350,000 รอบ (สำหรับ ก้านอิเล็กทรอนิกส์)
 การล้างตัวเอง : ล้างตัวเอง 12 ชั่วโมง/ครั้ง
 การปล่อยน้ำ : แบบน้ำตก
 การติดตั้ง : หน้ากากเซ็นเซอร์ติดโก
 การติดตั้งโก : แวนติลดักกำแพง
 วัสดุหน้ากาก : สแตนเลส SUS304 แอร์ไลน์
 วัสดุโก : พอร์ซเลนเซรามิกส์
 ขนาดท่อ : ท่อทางน้ำเข้า Ø 1/2 นิ้ว
 ท่อทางน้ำออก Ø 2 นิ้ว

AT-377

พลังงาน : หม้อแปลง 6 Vdc
 ก้านอิเล็กทรอนิกส์ (15Vx4 AA)
 การทำงาน : เซ็นเซอร์จับการทำงาน
 ระยะเซ็นเซอร์ : 60±10 cm. (ตั้งไว้ที่ 40cm.)
 แรงดันน้ำ : 0.7 - 10 บาร์
 การหน่วงเวลา : ปล่อยน้ำครั้งละ 6 วินาที (108 ลิตร)
 รอบการใช้งาน : 350,000 รอบ (สำหรับ ก้านอิเล็กทรอนิกส์)
 การล้างตัวเอง : ล้างตัวเอง 12 ชั่วโมง/ครั้ง
 การปล่อยน้ำ : แบบน้ำตก
 การติดตั้ง : หน้ากากเซ็นเซอร์ติดโก
 การติดตั้งโก : แวนติลดักกำแพง
 วัสดุหน้ากาก : สแตนเลส SUS304 แอร์ไลน์
 วัสดุโก : พอร์ซเลนเซรามิกส์
 ขนาดท่อ : ท่อทางน้ำเข้า Ø 1/2 นิ้ว
 ท่อทางน้ำออก Ø 2 นิ้ว

AT-377S

พลังงาน : หม้อแปลง 6 Vdc
 การทำงาน : เซ็นเซอร์จับการทำงาน
 ระยะเซ็นเซอร์ : 60±10 cm. (ตั้งไว้ที่ 40cm.)
 แรงดันน้ำ : 0.7 - 10 บาร์
 การหน่วงเวลา : ปล่อยน้ำครั้งละ 6 วินาที (108 ลิตร)
 การล้างตัวเอง : ล้างตัวเอง 12 ชั่วโมง/ครั้ง
 การปล่อยน้ำ : แบบน้ำตก
 กุญแจนิยามาเข้า : ซ่อนในตัวโกปีสภาวะ
 ความจุกล่องน้ำยา : 400 ml.
 การจ่ายน้ำยา : ปริมาณได้ถึง 4 ระดับ
 การติดตั้ง : หน้ากากเซ็นเซอร์ติดโก
 การติดตั้งโก : แวนติลดักกำแพง
 วัสดุหน้ากาก : สแตนเลส SUS304 แอร์ไลน์
 วัสดุโก : พอร์ซเลนเซรามิกส์
 ขนาดท่อ : ท่อทางน้ำเข้า Ø 1/2 นิ้ว
 ท่อทางน้ำออก Ø 2 นิ้ว

AT-377MS

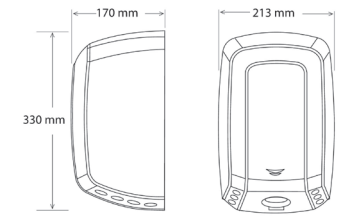
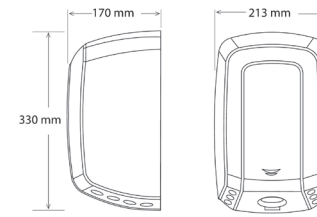
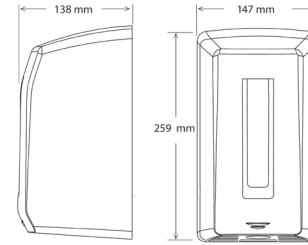
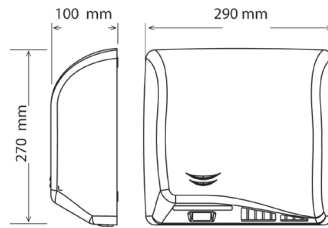
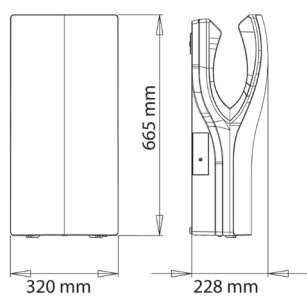
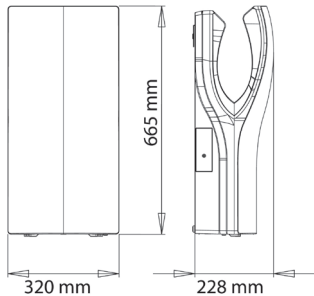
พลังงาน : หม้อแปลง 6 Vdc
 การทำงาน : เซ็นเซอร์จับความเคลื่อนไหว
 ระยะเซ็นเซอร์ : 60±10 cm. (ตั้งไว้ที่ 40cm.)
 แรงดันน้ำ : 0.7 - 10 บาร์
 การหน่วงเวลา : ปล่อยน้ำครั้งละ 6 วินาที (108 ลิตร)
 รอบการใช้งาน : 350,000 รอบ (สำหรับ ก้านอิเล็กทรอนิกส์)
 การล้างตัวเอง : ล้างตัวเอง 12 ชั่วโมง/ครั้ง
 การปล่อยน้ำ : แบบน้ำตก
 การติดตั้ง : เซ็นเซอร์ติดตั้งซ่อนในตัวโก
 การติดตั้งโก : แวนติลดักกำแพง
 วัสดุหน้ากาก : สแตนเลส SUS304 แอร์ไลน์
 วัสดุโก : พอร์ซเลนเซรามิกส์
 ขนาดท่อ : ท่อทางน้ำเข้า Ø 1/2 นิ้ว
 ท่อทางน้ำออก Ø 2 นิ้ว

AT-380

พลังงาน : หม้อแปลง 6 Vdc
 ก้านอิเล็กทรอนิกส์ (15Vx4 AA)
 การทำงาน : เซ็นเซอร์จับการทำงาน
 ระยะเซ็นเซอร์ : 60±10 cm. (ตั้งไว้ที่ 40cm.)
 แรงดันน้ำ : 0.7 - 10 บาร์
 การหน่วงเวลา : ปล่อยน้ำครั้งละ 6 วินาที (108 ลิตร)
 รอบการใช้งาน : 350,000 รอบ (สำหรับ ก้านอิเล็กทรอนิกส์)
 การล้างตัวเอง : ล้างตัวเอง 12 ชั่วโมง/ครั้ง
 การปล่อยน้ำ : แบบน้ำตก
 การติดตั้ง : หน้ากากเซ็นเซอร์ติดโก
 การติดตั้งโก : แวนติลดักกำแพง
 วัสดุหน้ากาก : สแตนเลส SUS304 แอร์ไลน์
 วัสดุโก : พอร์ซเลนเซรามิกส์
 ขนาดท่อ : ท่อทางน้ำเข้า Ø 1/2 นิ้ว
 ท่อทางน้ำออก Ø 2 นิ้ว

DRAWING & SPECIFICATION

แบบ และข้อมูลจำเพาะ



M-14A WHITE

แรงดัน/ความถี่ : AC 220-240 / 50Hz
 งบประมาณความร้อน : Class 1 (ไม่ติดไฟ)
 กำลังไฟทั้งหมด : 420-1,500W
 การกินกระแส : 3.2 - 6.4 A
 สเตนด์บาย : 0.3 W
 กำลังมอเตอร์ : 420 - 1,100 วัตต์
 กำลังฮีตเตอร์ : 0 or 400W(ON/OFFอัตโนมัติ)
 มอเตอร์ความเร็วรอบ : 19,000-30,000 รอบ/นาที
 ความเร็วลม : 234 - 410 Km/h
 ปริมาณการรวม : 94-165m³/h
 อุณหภูมิของลมร้อน : 21-45 องศา (ที่ 10cm)
 เวลาเป่าแห้ง : 10-15 วินาที
 ความดังเสียง : 62-72 เดซิเบล ที่รัศมี 2 เมตร
 การป้องกันทางน้ำ : IPX4
 ความหนาของฝาปิด : 3 mm
 ระบบป้องกัน : จะดับอัตโนมัติเมื่อถึง 30 วินาที
 การติดตั้ง : แบบแขวนติดกับผนังกำแพง
 น้ำหนักสุทธิ : 8.3 กิโลกรัม
 วัสดุ : พลาสติก ABS ชนิดไม่ติดไฟ
 ขนาด : สูง665x หนา228x กว้าง320 (มม.)

M-14A BLACK

แรงดัน/ความถี่ : AC 220-240 / 50Hz
 งบประมาณความร้อน : Class 1 (ไม่ติดไฟ)
 กำลังไฟทั้งหมด : 420-1,500W
 การกินกระแส : 3.2 - 6.4 A
 สเตนด์บาย : 0.3 W
 กำลังมอเตอร์ : 420 - 1,100 วัตต์
 กำลังฮีตเตอร์ : 0 or 400W(ON/OFFอัตโนมัติ)
 มอเตอร์ความเร็วรอบ : 19,000-30,000 รอบ/นาที
 ความเร็วลม : 234 - 410 Km/h
 ปริมาณการรวม : 94-165m³/h
 อุณหภูมิของลมร้อน : 21-45 องศา (ที่ 10cm)
 เวลาเป่าแห้ง : 10-15 วินาที
 ความดังเสียง : 62-72 เดซิเบล ที่รัศมี 2 เมตร
 การป้องกันทางน้ำ : IPX4
 ความหนาของฝาปิด : 3 mm
 ระบบป้องกัน : จะดับอัตโนมัติเมื่อถึง 30 วินาที
 การติดตั้ง : แบบแขวนติดกับผนังกำแพง
 น้ำหนักสุทธิ : 8.3 กิโลกรัม
 วัสดุ : พลาสติก ABS ชนิดไม่ติดไฟ
 ขนาด : สูง665x หนา228x กว้าง320 (มม.)

M-06A BLACK

แรงดัน/ความถี่ : AC 220-240 / 50Hz
 งบประมาณความร้อน : Class 1 (ไม่ติดไฟ)
 กำลังไฟทั้งหมด : 1,010-1,150 W (HE On)
 การกินกระแส : 1.3 - 4.8 A
 สเตนด์บาย : 0.3 W
 กำลังมอเตอร์ : 110 - 250 วัตต์
 กำลังฮีตเตอร์ : 900W
 มอเตอร์ความเร็วรอบ : 8,500-11,500 รอบ/นาที
 ความเร็วลม : 120 - 180 Km/h
 ปริมาณการรวม : 70-194m³/h
 อุณหภูมิของลมร้อน : 42 องศา (ที่ 10cm)
 เวลาเป่าแห้ง : 10-12 วินาที
 ความดังเสียง : 58-67 เดซิเบล ที่รัศมี 2 เมตร
 การป้องกันทางน้ำ : IP23
 ความหนาของฝาปิด : 15 mm.
 ระบบป้องกัน : จะดับอัตโนมัติเมื่อถึง 30 วินาที
 การติดตั้ง : แบบแขวนติดกับผนังกำแพง
 น้ำหนักสุทธิ : 3.8 กิโลกรัม
 วัสดุ : Matte black finish (สีดำด้าน)
 ขนาด : สูง270x หนา100x กว้าง290 (มม.)

M-04A SATIN GREY

แรงดัน/ความถี่ : AC 220-240 / 50Hz
 งบประมาณความร้อน : Class 1 (ไม่ติดไฟ)
 กำลังไฟทั้งหมด : 1,010 W
 การกินกระแส : 4.8 A.
 สเตนด์บาย : 0.3 W
 กำลังมอเตอร์ : 150 วัตต์
 กำลังฮีตเตอร์ : 950W
 มอเตอร์ความเร็วรอบ : 10,5000 รอบ/นาที
 ความเร็วลม : 100 Km/h
 ปริมาณการรวม : 102 m³/h
 อุณหภูมิของลมร้อน : 55 องศา (ที่ 10cm)
 เวลาเป่าแห้ง : 39 วินาที
 ความดังเสียง : 67 เดซิเบล ที่รัศมี 2 เมตร
 การป้องกันทางน้ำ : IP23
 ความหนาของฝาปิด : 3 mm.
 ระบบป้องกัน : จะดับอัตโนมัติเมื่อถึง 30 วินาที
 การติดตั้ง : แบบแขวนติดกับผนังกำแพง
 น้ำหนักสุทธิ : 12 กิโลกรัม
 วัสดุ : Satin finish ABS (สีเทา)
 ขนาด : สูง259x หนา138x กว้าง147 (มม.)

M-09A STAINLESS

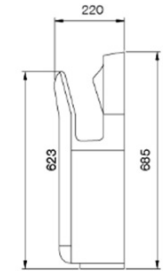
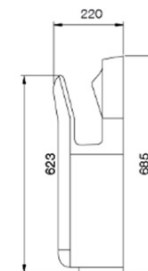
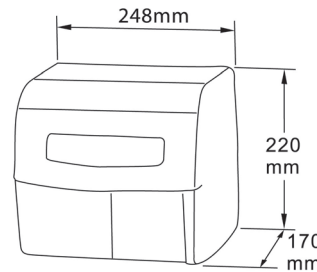
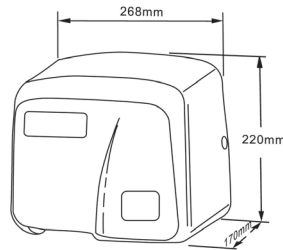
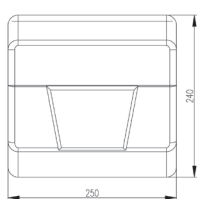
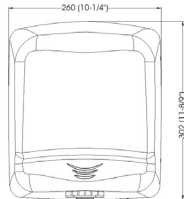
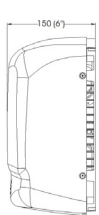
แรงดัน/ความถี่ : AC 220-240 / 50Hz
 งบประมาณความร้อน : Class 1 (ไม่ติดไฟ)
 กำลังไฟทั้งหมด : 420 - 1,500 W
 การกินกระแส : 3.2 -6.4 A
 สเตนด์บาย : 0.3 W
 กำลังมอเตอร์ : 150 วัตต์
 กำลังฮีตเตอร์ : 420 - 1,100 W
 มอเตอร์ความเร็วรอบ : 19,000 - 30,000 รอบ/นาที
 ความเร็วลม : 191 - 325 Km/h
 ปริมาณการรวม : 115-180 m³/h
 อุณหภูมิของลมร้อน : 45 องศา (ที่ 10cm)
 เวลาเป่าแห้ง : 10-15 วินาที
 ความดังเสียง : 67-74 เดซิเบล ที่รัศมี 2 เมตร
 การป้องกันทางน้ำ : IP23
 ความหนาของฝาปิด : 15 mm.
 ระบบป้องกัน : จะดับอัตโนมัติเมื่อถึง 60 วินาที
 การติดตั้ง : แบบแขวนติดกับผนังกำแพง
 น้ำหนักสุทธิ : 15.1 กิโลกรัม
 วัสดุ : Bright finish (เปิดเงา)
 ขนาด : สูง330x หนา170x กว้าง213 (มม.)

M-09A BLACK

แรงดัน/ความถี่ : AC 220-240 / 50Hz
 งบประมาณความร้อน : Class 1 (ไม่ติดไฟ)
 กำลังไฟทั้งหมด : 420 - 1,500 W
 การกินกระแส : 3.2 -6.4 A
 สเตนด์บาย : 0.3 W
 กำลังมอเตอร์ : 150 วัตต์
 กำลังฮีตเตอร์ : 420 - 1,100 W
 มอเตอร์ความเร็วรอบ : 19,000 - 30,000 รอบ/นาที
 ความเร็วลม : 191 - 325 Km/h
 ปริมาณการรวม : 115-180 m³/h
 อุณหภูมิของลมร้อน : 45 องศา (ที่ 10cm)
 เวลาเป่าแห้ง : 10-15 วินาที
 ความดังเสียง : 67-74 เดซิเบล ที่รัศมี 2 เมตร
 การป้องกันทางน้ำ : IP23
 ความหนาของฝาปิด : 15 mm.
 ระบบป้องกัน : จะดับอัตโนมัติเมื่อถึง 60 วินาที
 การติดตั้ง : แบบแขวนติดกับผนังกำแพง
 น้ำหนักสุทธิ : 15.1 กิโลกรัม
 วัสดุ : Satin finish (สีเทา)
 ขนาด : สูง330x หนา170x กว้าง213 (มม.)

DRAWING & SPECIFICATION

แบบ และข้อมูลจำเพาะ



M99ACS

แรงดัน/ความถี่ : AC 220-240 / 50Hz
 จำนวนกันความร้อน : Class II (ไม่ติดไฟ)
 กำลังไฟทั้งหมด : 1,640 W
 การกินกระแส : 7 A.
 สเตนดบาย : 0.3 W
 กำลังมอเตอร์ : 140 วัตต์
 กำลังฮีตเตอร์ : 1,500W
 มอเตอร์ความเร็วรอบ : 2,800 รอบ/นาที
 ความเร็วลม : 50 Km/h
 ปริมาณมาตรฐาน : 215 m³/h
 อุณหภูมิของลมร้อน : 57 องศา (ที่ 10cm)
 เวลาเป่าแห้ง : 38 วินาที
 ความดังเสียง : 57 เดซิเบล ที่รัศมี 2 เมตร
 การป้องกันทางน้ำ : IP21
 ความหนาของฝาปิด : 15 mm.
 ระบบป้องกัน : จะดับอัตโนมัติเมื่อถึง 30 วินาที
 การติดตั้ง : แบบแขวนติดกับผนังกำแพง
 น้ำหนักสุทธิ : 12 กิโลกรัม
 วัสดุ : สแตนเลส (เปิดเงา)
 ขนาด : สูง302x หน้า150x กว้าง260 (มม.)

N-130

แรงดัน/ความถี่ : AC 220-240 / 50Hz
 จำนวนกันความร้อน : Class 1 (ไม่ติดไฟ)
 กำลังไฟทั้งหมด : 3,300 W
 การกินกระแส : 5.6 A.
 สเตนดบาย : 0.3 W
 กำลังมอเตอร์ : 150 วัตต์
 กำลังฮีตเตอร์ : 950W
 มอเตอร์ความเร็วรอบ : 2,800 รอบ/นาที
 ความเร็วลม : 100 Km/h
 ปริมาณมาตรฐาน : 160 m³/h
 อุณหภูมิของลมร้อน : 55 องศา (ที่ 10cm)
 เวลาเป่าแห้ง : 39 วินาที
 ความดังเสียง : 67 เดซิเบล ที่รัศมี 2 เมตร
 การป้องกันทางน้ำ : IPX1
 ความหนาของฝาปิด : 3 mm.
 ระบบป้องกัน : จะดับอัตโนมัติเมื่อถึง 30 วินาที
 การติดตั้ง : แบบแขวนติดกับผนังกำแพง
 น้ำหนักสุทธิ : 3.8 กิโลกรัม
 วัสดุ : สแตนเลส (เปิดเงา)
 ขนาด : สูง240x หน้า102x กว้าง250 (มม.)

N-1800

แรงดัน/ความถี่ : AC 220-240 / 50Hz
 จำนวนกันความร้อน : Class 1 (ไม่ติดไฟ)
 กำลังไฟทั้งหมด : 1,800 W
 กำลังมอเตอร์ : 500 วัตต์
 กำลังฮีตเตอร์ : 1,300W
 มอเตอร์ความเร็วรอบ : 2,850 รอบ/นาที
 ความเร็วลม : 16.5m/s
 ปริมาณมาตรฐาน : 280 m³/h
 อุณหภูมิของลมร้อน : 55 องศา (ที่ 10cm)
 เวลาเป่าแห้ง : 30-35 วินาที
 ความดังเสียง : 55 เดซิเบล ที่รัศมี 1 เมตร
 การป้องกันทางน้ำ : IPX1
 ความหนาของฝาปิด : 3 mm.
 ระบบป้องกัน : จะดับอัตโนมัติเมื่อถึง 28 วินาที
 การติดตั้ง : แบบแขวนติดกับผนังกำแพง
 น้ำหนักสุทธิ : 3.8 กิโลกรัม
 วัสดุ : พลาสติก ABS ชนิดไม่ติดไฟ(สีขาว)
 ขนาด : สูง220x หน้า170x กว้าง268 (มม.)

N-3000

แรงดัน/ความถี่ : AC 220-240 / 50Hz
 จำนวนกันความร้อน : Class 1 (ไม่ติดไฟ)
 กำลังไฟทั้งหมด : 1,800 W
 กำลังมอเตอร์ : 500 วัตต์
 กำลังฮีตเตอร์ : 1,300W
 มอเตอร์ความเร็วรอบ : 2,850 รอบ/นาที
 ความเร็วลม : 15.5m/s
 ปริมาณมาตรฐาน : 274 m³/h
 อุณหภูมิของลมร้อน : 35-40 องศา (ที่ 10cm)
 เวลาเป่าแห้ง : 28 วินาที
 ความดังเสียง : 64 เดซิเบล ที่รัศมี 2 เมตร
 การป้องกันทางน้ำ : IPX1
 ความหนาของฝาปิด : 2 mm.
 ระบบป้องกัน : จะดับอัตโนมัติเมื่อถึง 28 วินาที
 การติดตั้ง : แบบแขวนติดกับผนังกำแพง
 น้ำหนักสุทธิ : 5.4 กิโลกรัม
 วัสดุ : อลูมิเนียม (สีขาว)
 ขนาด : สูง220x หน้า170x กว้าง248 (มม.)

N-6000 WHITE

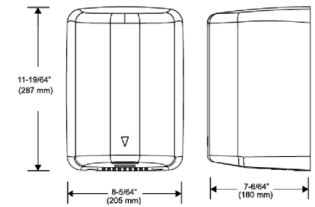
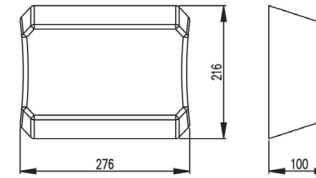
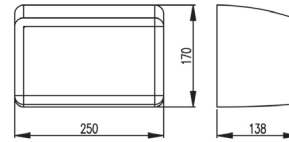
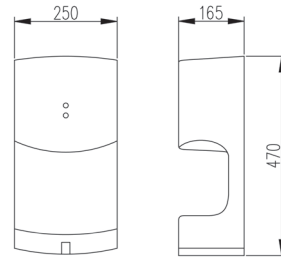
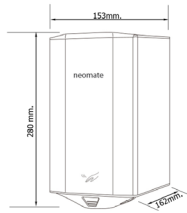
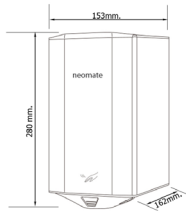
แรงดัน/ความถี่ : AC 220-240 / 50Hz
 จำนวนกันความร้อน : Class 1 (ไม่ติดไฟ)
 กำลังไฟทั้งหมด : 1,850 W
 กำลังมอเตอร์ : 750 วัตต์
 กำลังฮีตเตอร์ : 900-1300W
 มอเตอร์ความเร็วรอบ : 18,000 รอบ/นาที
 ความเร็วลม : 85-95 m/s
 ปริมาณมาตรฐาน : 102 m³/h
 อุณหภูมิของลมร้อน : 35-40 องศา (ที่ 10cm)
 เวลาเป่าแห้ง : 39 วินาที
 ความดังเสียง : 67 เดซิเบล ที่รัศมี 2 เมตร
 การป้องกันทางน้ำ : IPX4
 ความหนาของฝาปิด : 3 mm.
 ระบบป้องกัน : จะดับอัตโนมัติเมื่อถึง 50 วินาที
 การติดตั้ง : แบบแขวนติดกับผนังกำแพง
 น้ำหนักสุทธิ : 11 กิโลกรัม
 วัสดุ : พลาสติก ABS ชนิดไม่ติดไฟสีขาว
 ขนาด : สูง685x หน้า220x กว้าง300 (มม.)

N-6000 BLACK

แรงดัน/ความถี่ : AC 220-240 / 50Hz
 จำนวนกันความร้อน : Class 1 (ไม่ติดไฟ)
 กำลังไฟทั้งหมด : 1,850 W
 กำลังมอเตอร์ : 750 วัตต์
 กำลังฮีตเตอร์ : 900-1300W
 มอเตอร์ความเร็วรอบ : 18,000 รอบ/นาที
 ความเร็วลม : 85-95 m/s
 ปริมาณมาตรฐาน : 102 m³/h
 อุณหภูมิของลมร้อน : 35-40 องศา (ที่ 10cm)
 เวลาเป่าแห้ง : 39 วินาที
 ความดังเสียง : 67 เดซิเบล ที่รัศมี 2 เมตร
 การป้องกันทางน้ำ : IPX4
 ความหนาของฝาปิด : 3 mm.
 ระบบป้องกัน : จะดับอัตโนมัติเมื่อถึง 50 วินาที
 การติดตั้ง : แบบแขวนติดกับผนังกำแพง
 น้ำหนักสุทธิ : 11 กิโลกรัม
 วัสดุ : พลาสติก ABS ชนิดไม่ติดไฟสีดำ
 ขนาด : สูง685x หน้า220x กว้าง300 (มม.)

DRAWING & SPECIFICATION

แบบ และข้อมูลจำเพาะ



N-2800B

แรงดัน/ความถี่ : AC 220-240 / 50Hz
 งบประมาณความร้อน : Class 1 (ไม่ติดไฟ)
 กำลังไฟทั้งหมด : 1,600 W
 กำลังมอเตอร์ : 500 วัตต์
 กำลังฮีตเตอร์ : 1,100W
 ความเร็วลม : 68 m/s
 อุณหภูมิของลมร้อน : 40 องศา (ที่ 10cm)
 เวลาเป่าแห้ง : 10-15 วินาที
 ความดังเสียง : 72 เดซิเบล ที่รัศมี 1 เมตร
 การป้องกันทางน้ำ : IPX1
 ความหนาของฝาปิด : 15 mm.
 ระบบป้องกัน : จะดับอัตโนมัติเมื่อถึง 30 วินาที
 การติดตั้ง : แบบแขวนติดกับผนังทำแพง
 น้ำหนักสุทธิ : 3.4 กิโลกรัม
 วัสดุ : สแตนเลส SUS304 (สีดำ)
 ขนาด : สูง280x หน้า162x กว้าง153 (มม.)

N-2800S

แรงดัน/ความถี่ : AC 220-240 / 50Hz
 งบประมาณความร้อน : Class 1 (ไม่ติดไฟ)
 กำลังไฟทั้งหมด : 1,600 W
 กำลังมอเตอร์ : 500 วัตต์
 กำลังฮีตเตอร์ : 1,100W
 ความเร็วลม : 68 m/s
 อุณหภูมิของลมร้อน : 40 องศา (ที่ 10cm)
 เวลาเป่าแห้ง : 10-15 วินาที
 ความดังเสียง : 72 เดซิเบล ที่รัศมี 1 เมตร
 การป้องกันทางน้ำ : IPX1
 ความหนาของฝาปิด : 15 mm.
 ระบบป้องกัน : จะดับอัตโนมัติเมื่อถึง 30 วินาที
 การติดตั้ง : แบบแขวนติดกับผนังทำแพง
 น้ำหนักสุทธิ : 3.4 กิโลกรัม
 วัสดุ : สแตนเลส SUS304 (สีดำ)
 ขนาด : สูง280x หน้า162x กว้าง153 (มม.)

N-7000

แรงดัน/ความถี่ : AC 220-240 / 50Hz
 งบประมาณความร้อน : Class 1 (ไม่ติดไฟ)
 กำลังไฟทั้งหมด : 1,400 W
 กำลังมอเตอร์ : 490 วัตต์
 กำลังฮีตเตอร์ : 800-950W
 ความเร็วลม : 90- 105 m/s
 อุณหภูมิของลมร้อน : 35-40 องศา (ที่ 10cm)
 เวลาเป่าแห้ง : 10-15 วินาที
 ความดังเสียง : 55 เดซิเบล ที่รัศมี 1 เมตร
 การป้องกันทางน้ำ : IPX1
 ความหนาของฝาปิด : 3 mm.
 ระบบป้องกัน : จะดับอัตโนมัติเมื่อถึง 43 วินาที
 การติดตั้ง : แบบแขวนติดกับผนังทำแพง
 น้ำหนักสุทธิ : 4.7 กิโลกรัม
 วัสดุ : พลาสติก ABS ชนิดไม่ติดไฟ(สีขาว)
 ขนาด : สูง220x หน้า170x กว้าง268 (มม.)

N-8000

แรงดัน/ความถี่ : AC 220-240 / 50Hz
 งบประมาณความร้อน : Class 1 (ไม่ติดไฟ)
 กำลังไฟทั้งหมด : 1,000 W
 กำลังมอเตอร์ : 500 วัตต์
 กำลังฮีตเตอร์ : 500W
 มอเตอร์ความเร็วรอบ : 29,000 รอบ/นาที
 ความเร็วลม : 90 m/s
 อุณหภูมิของลมร้อน : 55 องศา (ที่ 10cm)
 เวลาเป่าแห้ง : 10-15 วินาที
 ความดังเสียง : 72 เดซิเบล ที่รัศมี 1 เมตร
 การป้องกันทางน้ำ : IPX1
 ความหนาของฝาปิด : 15 mm.
 ระบบป้องกัน : จะดับอัตโนมัติเมื่อถึง 30 วินาที
 การติดตั้ง : แบบแขวนติดกับผนังทำแพง
 น้ำหนักสุทธิ : 3.4 กิโลกรัม
 วัสดุ : เหล็กพ่นสี (สีขาว)
 ขนาด : สูง170x หน้า138x กว้าง250 (มม.)

N-8500

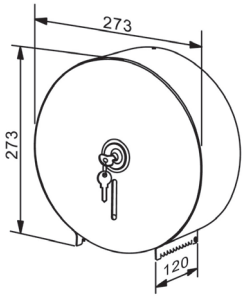
แรงดัน/ความถี่ : AC 220-240 / 50Hz
 งบประมาณความร้อน : Class 1 (ไม่ติดไฟ)
 กำลังไฟทั้งหมด : 1,000 W
 สแตนเลส : 0.5 W
 กำลังมอเตอร์ : 250-500 วัตต์
 กำลังฮีตเตอร์ : 500W
 มอเตอร์ความเร็วรอบ : 16,000-29,000รอบ/นาที
 ความเร็วลม : 100 m/s
 อุณหภูมิของลมร้อน : 55 องศา (ที่ 10cm)
 เวลาเป่าแห้ง : 10-15 วินาที
 ความดังเสียง : 72 เดซิเบล ที่รัศมี 1 เมตร
 การป้องกันทางน้ำ : IP23
 ความหนาของฝาปิด : 3 mm.
 ระบบป้องกัน : จะดับอัตโนมัติเมื่อถึง 60 วินาที
 การติดตั้ง : แบบแขวนติดกับผนังทำแพง
 น้ำหนักสุทธิ : 3.4 กิโลกรัม
 วัสดุ : สแตนเลส SUS304 (สีขาว)
 ขนาด : สูง216x หน้า100x กว้าง276 (มม.)

N-8800

แรงดัน/ความถี่ : AC 220-240 / 50Hz
 งบประมาณความร้อน : Class 1 (ไม่ติดไฟ)
 กำลังไฟทั้งหมด : 1,600 W
 กำลังมอเตอร์ : 350-700 วัตต์
 กำลังฮีตเตอร์ : 450-900W
 มอเตอร์ความเร็วรอบ : 12,000-18,000รอบ/นาที
 ความเร็วลม : 75-100 m/h
 ปริมาณลมรวม : 280 m³/h
 อุณหภูมิของลมร้อน : 45 องศา (ที่ 10cm)
 เวลาเป่าแห้ง : 10-15 วินาที
 ความดังเสียง : 77 เดซิเบล ที่รัศมี 1 เมตร
 การป้องกันทางน้ำ : IPX1
 ความหนาของฝาปิด : 15 mm.
 ระบบป้องกัน : จะดับอัตโนมัติเมื่อถึง 60 วินาที
 การติดตั้ง : แบบแขวนติดกับผนังทำแพง
 น้ำหนักสุทธิ : 5.8 กิโลกรัม
 วัสดุ : เหล็กพ่นสี (สีขาว)
 ขนาด : สูง287x หน้า180x กว้าง205 (มม.)

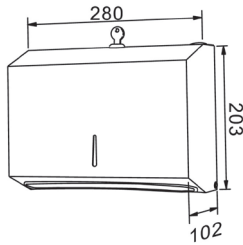
DRAWING & SPECIFICATION

แบบ และข้อมูลจำเพาะ



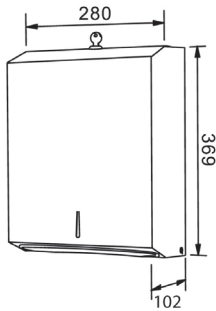
FD-925

การใช้งาน : ใ้ใส่กระดาษชำระขนาดจัมโบ้โรล
 แบบกระดาษ : แบบม้วน
 ความจุกระดาษ : 250ม
 การติดตั้ง : แบบแขวนติดกับผนังทำแวง
 การป้องกัน : มีกุญแจล็อก
 วัสดุ : สแตนเลส 316 SUS304
 ขนาด : สูง273x หนา120x กว้าง273 (มม.)



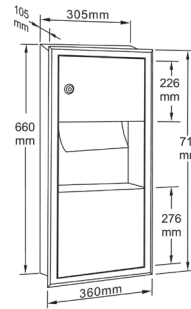
FD-918

การใช้งาน : ใ้ใส่กระดาษชำระแบบแผ่น
 แบบกระดาษ : แบบ C หรือแบบ Z
 ความจุกระดาษ : 250c fold หรือ 30 multifold
 การติดตั้ง : แบบแขวนติดกับผนังทำแวง
 การป้องกัน : มีกุญแจล็อก
 วัสดุ : สแตนเลส สตีล SUS304
 ขนาด : สูง203x หนา120x กว้าง280 (มม.)



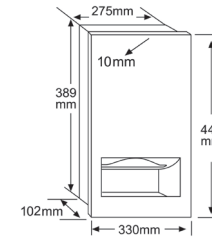
FD928

การใช้งาน : ใ้ใส่กระดาษชำระแบบแผ่น
 แบบกระดาษ : แบบ C หรือแบบ Z
 ความจุกระดาษ : 400c fold หรือ 600 multifold
 การติดตั้ง : แบบแขวนติดกับผนังทำแวง
 การป้องกัน : มีกุญแจล็อก
 วัสดุ : สแตนเลส สตีล SUS304
 ขนาด : สูง369x หนา102x กว้าง280 (มม.)



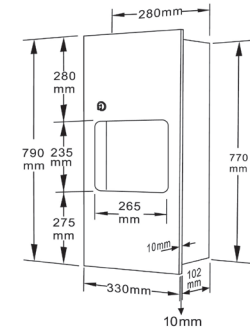
AE-5011S

การใช้งาน : ใ้ใส่กระดาษชำระแบบแผ่น
 และเป็นถึงขยะในตัว
 ความจุถังขยะ : 5.5 ลิตร
 แบบกระดาษ : แบบ C หรือแบบ Z
 ความจุกระดาษ : 250 multifold
 การติดตั้ง : แบบฝังติดกับผนังทำแวง
 การป้องกัน : มีกุญแจล็อก
 วัสดุ : สแตนเลส สตีล SUS304
 ขนาด : สูง711x หนา105x กว้าง305 (มม.)



AE-5014

การใช้งาน : ใ้ใส่กระดาษชำระแบบแผ่น
 แบบกระดาษ : แบบ C หรือแบบ Z
 ความจุกระดาษ : 400 multifold
 การติดตั้ง : แบบฝังติดกับผนังทำแวง
 การป้องกัน : มีกุญแจล็อก
 วัสดุ : สแตนเลส สตีล SUS304
 ขนาด : สูง440x หนา102x กว้าง275 (มม.)

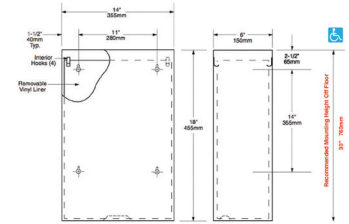
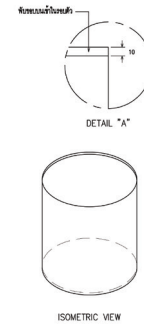
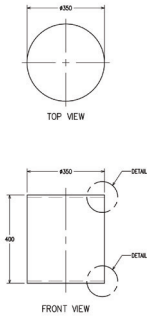
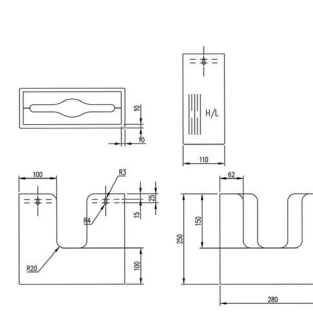
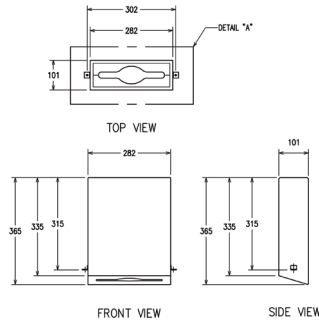
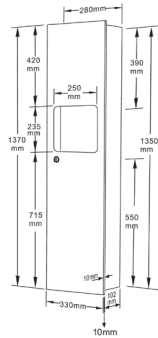
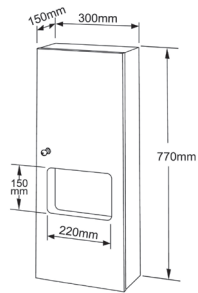


AE-5015

การใช้งาน : ใ้ใส่กระดาษชำระแบบแผ่น
 และเป็นถึงขยะในตัว
 ความจุถังขยะ : 5.5 ลิตร
 แบบกระดาษ : แบบ C หรือแบบ Z
 ความจุกระดาษ : 250 multifold
 การติดตั้ง : แบบฝังติดกับผนังทำแวง
 การป้องกัน : มีกุญแจล็อก
 วัสดุ : สแตนเลส สตีล SUS304
 ขนาด : สูง440x หนา102x กว้าง275 (มม.)

DRAWING & SPECIFICATION

แบบ และข้อมูลจำเพาะ 



AE-5015E

การใช้งาน : ตู้ใส่กระดาษชำระแบบแผ่น และเป็นถังขยะในตัว
 ความจุถังขยะ : 6 ลิตร
 แบบกระดาษ : แบบ C หรือแบบ Z
 ความจุกระดาษ : 400 multi-fold
 การติดตั้ง : แบบแขวนติดกับผนังทำแพง
 การป้องกัน : มีกุญแจล็อค
 วัสดุ : สแตนเลส สตีล SUS304
 ขนาด : สูง770x หนา150x กว้าง300 (มม.)

AE-5016

การใช้งาน : ตู้ใส่กระดาษชำระแบบแผ่น และเป็นถังขยะในตัว
 ความจุถังขยะ : 13.5 ลิตร
 แบบกระดาษ : แบบ C หรือแบบ Z
 ความจุกระดาษ : 450 multi-fold
 การติดตั้ง : แบบฝังติดกับผนังทำแพง
 การป้องกัน : มีกุญแจล็อค
 วัสดุ : สแตนเลส สตีล SUS304
 ขนาด : สูง1360x หนา105x กว้าง290 (มม.)

N-SH002

การใช้งาน : ใส่กระดาษชำระแบบแผ่น
 แบบกระดาษ : แบบ C หรือแบบ Z
 ความจุกระดาษ : 400x fold หรือ 600 multifold
 การติดตั้ง : แบบแขวนติดหลังกระจก
 วัสดุ : สแตนเลส สตีล SUS304 แอลูมิเนียม
 ขนาด : สูง360x หนา101x กว้าง282 (มม.)

N-SH004

การใช้งาน : ใส่กระดาษชำระแบบแผ่น
 แบบกระดาษ : แบบ C หรือแบบ Z
 ความจุกระดาษ : 400x fold หรือ 600 multifold
 การติดตั้ง : แบบแขวนติดหลังกระจก
 วัสดุ : สแตนเลส สตีล SUS304 แอลูมิเนียม
 ขนาด : สูง250x หนา110x กว้าง280 (มม.)

TF-R12L

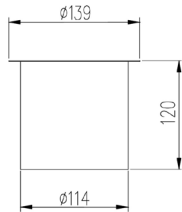
การใช้งาน : ใช้เป็นถังขยะ
 ความจุถังขยะ : 38.5 ลิตร
 การติดตั้ง : วางกับพื้นหรือตามต้องการ
 วัสดุ : สแตนเลส สตีล SUS304 แอลูมิเนียม
 ขนาด : สูง400x หนา350x กว้าง350 (มม.)

N-SH279

การใช้งาน : ใช้เป็นถังขยะ
 ความจุถังขยะ : 242 ลิตร
 การติดตั้ง : ใช้งานกับพื้นหรือแขวนติดผนัง
 วัสดุ : สแตนเลส สตีล SUS304 แอลูมิเนียม
 ขนาด : สูง455x หนา150x กว้าง355 (มม.)

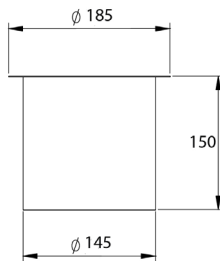
DRAWING & SPECIFICATION

แบบ และข้อมูลจำเพาะ



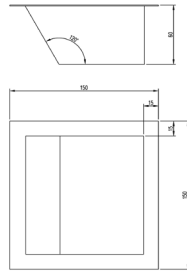
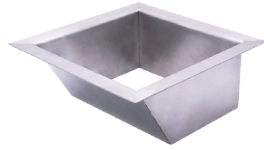
N-ST2024

การใช้งาน : ช่องทิ้งขยะทรงกระบอก
 การติดตั้ง : แบบฝังบนเคาน์เตอร์
 วัสดุ : สแตนเลส สตีล SUS304
 ขนาด : สูง 120x กว้าง 2 (มม.)
 Ø วงใน : 114 mm.
 Ø วงนอก : 139 mm.



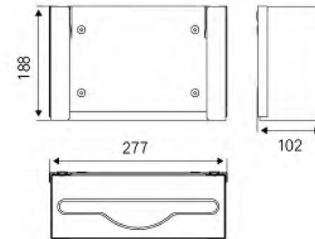
N-ST2025

การใช้งาน : ช่องทิ้งขยะทรงกระบอก
 การติดตั้ง : แบบฝังบนเคาน์เตอร์
 วัสดุ : สแตนเลส สตีล SUS304
 ขนาด : สูง 120x กว้าง 2 (มม.)
 Ø วงใน : 145 mm.
 Ø วงนอก : 185 mm.



N-ST2026

การใช้งาน : ช่องทิ้งขยะทรงสี่เหลี่ยม
 การติดตั้ง : แบบฝังบนเคาน์เตอร์
 วัสดุ : สแตนเลส สตีล SUS304
 ขนาด : สูง 60x กว้าง 2 (มม.)
 ใบช่องในกว้าง : 120x120 mm.
 ขอบนอกกว้าง : 150x150 mm.
 สไลด์เพียง : 120 องศา



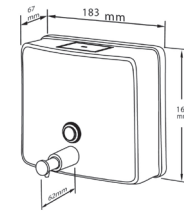
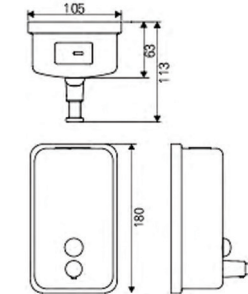
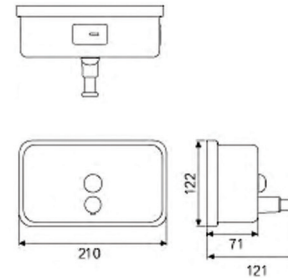
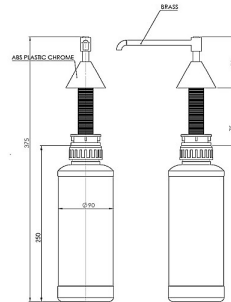
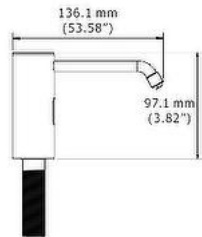
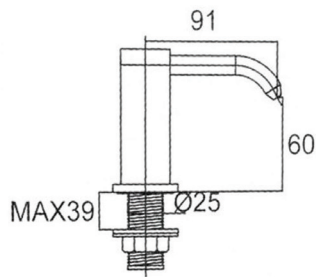
N-ST2027

การใช้งาน : ใ้กรีดกระดาษแบบแผ่น
 แบบกระดาษ : แบบ C หรือแบบ Z
 ความจุกระดาษ : 400c fold หรือ 600 multifold
 การติดตั้ง : แบบแขวนติดหลังกระจก หรือผนัง
 วัสดุ : สแตนเลส ชาติ SUS304
 ขนาด : สูง 188x กว้าง 102x กว้าง 277 (มม.)



DRAWING & SPECIFICATION

แบบ และข้อมูลจำเพาะ 



AFS-111

พลังงาน : หม้อแปลง 6 Vdc
 การทำงาน : เซ็นเซอร์จับการทำงาน
 ระยะเซ็นเซอร์ : 10-15 cm.
 ความหนืดของสบู : ที่ใช้ได้ 1-500 mPa.S
 การหน่วงเวลา : 1 วินาที
 การจ่ายสบู : 125 ± 0.25 ml.
 ปริมาณสบู : ปรับได้ 0.5 - 3 ml.
 การจ่ายโฟมสบู : 15 ± 5 ml.
 ปริมาณโฟม : ปรับได้ 0.5 - 25 ml.
 ขวดบรรจุ : 1000 ml.
 การติดตั้ง : ติดตั้งบนเคาเตอร์
 วัสดุ : ทองเหลืองชุบโครเมียม

AFS-113

พลังงาน : หม้อแปลง 6 Vdc
 การทำงาน : เซ็นเซอร์จับการทำงาน
 ระยะเซ็นเซอร์ : 10-15 cm.
 ความหนืดของสบู : ที่ใช้ได้ 1-500 mPa.S
 การหน่วงเวลา : 1 วินาที
 การจ่ายสบู : 125 ± 0.25 ml.
 ปริมาณสบู : ปรับได้ 0.5 - 3 ml.
 การจ่ายโฟมสบู : 15 ± 5 ml.
 ปริมาณโฟม : ปรับได้ 0.5 - 25 ml.
 ขวดบรรจุ : 1000 ml.
 การติดตั้ง : ติดตั้งบนเคาเตอร์
 วัสดุ : ทองเหลืองชุบโครเมียม

FD-628

การทำงาน : ใช้น็อคกดหัวบีบ
 การติดตั้ง : แบบฝังเคาเตอร์
 ขวดบรรจุ : 1000 ml.
 วัสดุ : ที่กดเป็นสแตนเลส #304
 ขวดบรรจุเป็นพลาสติกเหนียว

FD-913

การทำงาน : ใช้น็อคกดหัวบีบ
 การติดตั้ง : ติดตั้งติดผนัง
 ขวดบรรจุ : 1200 ml.
 ขนาด : H123 x W207 x D132
 วัสดุ : เป็นสแตนเลส #304
 หนา 0.8 mm.

FD-923

การทำงาน : ใช้น็อคกดหัวบีบ
 การติดตั้ง : ติดตั้งติดผนัง
 ขวดบรรจุ : 1200 ml.
 ขนาด : H206 x W121 x D127
 วัสดุ : เป็นสแตนเลส #304
 หนา 0.8 mm.

FD-713

การทำงาน : ใช้น็อคกดหัวบีบ
 การติดตั้ง : ติดตั้งติดผนัง
 ขวดบรรจุ : 1200 ml.
 ขนาด : H156 x W117 x D115
 วัสดุ : เป็นสแตนเลส #304
 หนา 0.8 mm.

REFERENCE

อ้างอิงถึง บริษัทที่ใช้สินค้าเรา 



“ผลิตภัณฑ์ของเราเป็นผลิตภัณฑ์ที่หลายบริษัท และหลายองค์กรไว้วางใจและติดตั้งผลิตภัณฑ์ กิวน้ำอัตโนมัติ ฟลิชวาล์วอัตโนมัติ เครื่องเป่ามือ เครื่องหยดสมุนไพร กระดาษชำระ ที่ใส่กระดาษชำระแบบตู้ แบบฝังผนัง น้ำยาทำความสะอาด น้ำยาฆ่าเชื้อโรค รวมไปถึงอุปกรณ์ต่างๆ สำหรับห้องน้ำ เรามีให้เลือกหลากหลาย “



THAIFAST ELECTRIC CORPORATION LIMITED

บริษัทไทยฟาสต์ อีเลคทริก คอร์ปอเรชั่น จำกัด

เลขที่ 71/10 หมู่ที่ 4 ตำบลบางโกลน อำเภอบางพลี จังหวัดสมุทรปราการ 10540

Tel: 02-041-7413, 02-041-7423, 02-041-7433 Fax: 02-041-7437

E-mail : thaifast_thaifast@hotmail.com , sales@thaifast.co.th

www.neomatetech.com