

WS[®]

WHERE BEAUTY MEETS STRENGTH



www.wsbathroom.com

2023 - 2024 COLLECTION

ประเทศที่มีตัวแทนจำหน่ายผลิตภัณฑ์

Bangladesh Cambodia Japan Malaysia Maldives Philippines Qatar Singapore Tanzania U.A.E, (Dubai)
 Brunei Jordan Laos Myanmar Nepal Papua New Guinea Saudi Arabia Sri Lanka Costa Rica Vietnam

โครงการที่ใช้ผลิตภัณฑ์ในต่างประเทศ

Burj Khalifa : Dubai Park Island : Dubai MV Oceania Liveboard : Papua New Guinea
 Almas Tower : Dubai Silicon Gates - Dubai Silicon Oasis : Dubai Soneva Jani : Maldives
 The Loft Tower : Dubai Danet Holiday Inn Abu Dhabi : Dubai

โครงการที่ใช้ผลิตภัณฑ์ในประเทศไทย

WS® ได้รับความไว้วางใจจากโครงการระดับชั้นนำ ทั้งโรงแรม, โรงพยาบาล, ห้างสรรพสินค้า, คอนโดมิเนียม ตลอดจนภาคส่วนรัฐบาล และรัฐวิสาหกิจอื่นๆ ในการเลือกใช้ผลิตภัณฑ์ต่างๆ

Dusit Thani Bangkok
 Amari Watgate Bangkok
 Conrad Bangkok
 Grand Hyatt Erawan
 Baiyoke Sky Hotel
 Anantara Resort & Spa
 Grand Mercure Bangkok
 Novotel Bangkok Sukhumvit
 Shangri-La Hotel Bangkok
 Mandarin Oriental Bangkok
 Imperial Queens Park Hotel Bangkok
 Miracle Grand Convention Hotel
 The Imperial Tara Mae Hong Son Hotel
 Canalis Suvarnabhumi Airport Hotel
 Four Wings Hotel Bangkok
 Ambassador Hotel Bangkok
 Eastin Hotel Bangkok
 Hua Hin Marriott Resort & Spa
 Springfield Beach Resort
 Ambassador City Jomtien
 Khaolak Palm Beach Resort
 Kao Tao Villa Beach Resort
 TreeHouse Villas
 The Pearl 49
 Kitch Hotel
 Incept Hotel

Property Perfect
 Sansiri : Siripinyo Building(17th floor)
 Supalai Public Company Limited
 All Seasons Property
 All Inspire Development
 Lumpini Park Condominium
 Royal Princess Chiang Mai
 The Empress Chiangmai
 The Excel Groove Condo
 Baan Burapa Land Sriracha
 Grand Palazzo Hotel Pattaya
 Library Houze Condo
 The Cavalli Casa Resort
 Ladprao Chateau 2
 Golden Sands Hotel
 One O One Eco Night Bazaar
 The Bangkok Pinklao Apartment
 Passorn (Chaengwattana-Chaiyaphruek)
 Pannana Phutthamonthon Sai 3
 Toscana Valley Khao Yai
 ALT 2 (Nana)
 Ari Hills
 The Shelter
 The Nareeya
 Daodexinxi Academy
 Rose Garden Aged Care

Chulalongkorn Hospital
 Siriraj Hospital
 Bangkok Hospital
 Kasemrad Hospital
 Ramathibodi Hospital
 Ladprao General Hospital
 Kluaynamthai Hospital
 Phyathai 1 Hospital
 Phyathai 2 Hospital
 Phyathai 3 Hospital
 Bangpakok 3 Hospital
 Praram 9 Hospital
 Thonburi 1 Hospital
 Thonburi 2 Hospital
 Bangphai Hospital
 Mahachai Hospital
 Somdech Pra Pinklao Hospital
 Bumrungrad International Hospital
 Ramkhamhaeng 2 Hospital
 Princ Hospital Sakon Nahkhon
 Synphaet Hospital-Ramintra
 Synphaet Hospital-Seriruk
 Synphaet Hospital-Srinakarin
 Synphaet Hospital-Kanchanaburi
 Synphaet Hospital-Nakornpathom



โรงแรม ทริเฮาส์ วิลล่าส์ เกาะยาวน้อย



โครงการ The Pearl49 (สุขุมวิท 49)



MV Oceania Liveboard : Papua New Guinea



Soneva Jani : Maldives

มาตรฐานรับรองคุณภาพและรางวัล



ISO 9001 : 2015

ได้รับรองระบบบริหารงาน
 องค์กรโดยมาตรฐานสากล



มทก. 2066-2552
 มาตรฐานผลิตภัณฑ์อุตสาหกรรม
 "ยีกวอาน่า"
 เฉพาะด้านเครื่องเรือน การประปา



มทก. 2067-2552
 มาตรฐานผลิตภัณฑ์อุตสาหกรรม
 "ยีกวอาน่า"
 เฉพาะด้านเครื่องเรือน การประปา



Thailand Trust Mark
 เครื่องหมายการรับรอง มาตรฐานพิเศษ



รางวัล Platinum Award
 จาก ADEX Award 2015
 การออกแบบผลิตภัณฑ์ยอดเยี่ยมแห่งปี
 จากสหรัฐอเมริกา



ผลิตภัณฑ์ที่ผลิตในประเทศไทย (MIT)
 มาตรฐานการส่งออกประเทศไทย



ฉลากประหยัดน้ำเบอร์ 5
 การประปากรุงเทพฯ



ผลิตภัณฑ์แม่ข่ายที่ผู้สูงอายุและคนพิการ
 สามารถใช้งานได้ทั้งในประเทศไทย



Universal Design Guide Book
 คู่มือการออกแบบที่ชาญฉลาด



reddot design award
 winner 2012

รางวัลชนะเลิศ
 Reddot Award Winner 2012
 การออกแบบยอดเยี่ยมและมีคุณภาพสูงสุด
 จากเยอรมนี

“ความคงทน ที่มีดีไซน์”

สัมผัสฟังก์ชันครบถ้วน

หลากหลายรูปแบบจาก **WS**

เติมเต็มความสวยงามให้กับห้องน้ำ

และห้องครัวทุกสไตล์

สัญลักษณ์


 สินค้าใหม่


 สินค้าขายดี

 ก๊อกน้ำเย็น

 ก๊อกน้ำผสม

 ฉลากประหยัดน้ำเบอร์ 5 การประปานครหลวง

 สถาบันการก่อสร้างแห่งประเทศไทย
รายการผลิตภัณฑ์แนะนำสำหรับผู้สูงอายุและคนพิการ

 จุฬาลงกรณ์มหาวิทยาลัย หน่วยปฏิบัติการวิจัย
สภาพแวดล้อมที่เหมาะสมกับผู้สูงอายุและคนพิการ
Universal Design Guide Book

WSSELECT 4

FAUCETS & SHOWERS - by Series

Teeny	9
Mae Ping	10
Chaophraya.....	13
Yom	13
Wang	14
Nan	16
Trio	16
Blende	17
Plus	18
Square	18
Automatic Sensor Faucets	18
Handheld Bidet Sprayers	20
Hand Showers	22
Shower Heads	23
Slide Bars	24
Rain Showers	25

SAFETY PRODUCTS

Bathroom Chairs & Mirrors	29
Metallic Series	30
Teak-304 Series	31
Grab Bar OD. 32 mm.	32
Grab Bar OD. 25.4 mm.	36
Grab Bar OD. 38 mm.	37

BATHROOM ACCESSORIES - by Series

Dew Drop	39
Lolli	39
Cube	40
Garret	40
Bulldog	41
Goliath	41
Zeus	42

BATHROOM ACCESSORIES - by Categories

Towel Bars & Towel Racks	43
Tissue Paper Holders	44
Shelves	45
Others	46

SHOWER ENCLOSURES 48

WIREWARES

Dish Organizers	53
Multipurpose Racks	54
Miscellaneous	56

PLUMBING PRODUCTS

Basin Drainers	59
Bottle Traps & P-Traps	59
Flexible Hoses	59
Floor Drains	60

WSSELECT[®]



BRANDING SERIES

100% Stainless steel 304

FAUCETS



WSS-2001M

ก๊อกอ่างล้างหน้าเดี่ยว

Stainless Steel Bathroom Faucet

- ระยะกึ่งกลางตัวก๊อกถึงกึ่งกลางปากก๊อก 120 มม.
- ความสูงของก๊อก 185 มม.
- มือจับแบบก้านโยก
- ผิวแฮร์โกล์น
- Made to Order

1,900.-



WSS-2010

วาล์วเดี่ยวฝักบัว แบบฝังผนัง

Stainless Steel Concealed Shower Valve

- มือจับแบบก้านหมุน
- ผิวแฮร์โกล์น
- Made to Order

1,300.-



WSS-2081

ก๊อกอ่างล้างหน้าเดี่ยว

แบบติดตั้งบนพื้น ทรงสูง

Stainless Steel Bathroom Faucet-High

- สำหรับอ่างล้างหน้าสูงไม่ต่ำกว่า 1200 มม.
- ระยะกึ่งกลางตัวก๊อกถึงกึ่งกลางปากก๊อก 200 มม.
- ความสูงของก๊อก 1487 มม.
- พร้อมสายน้ำดี
- มือจับแบบก้านโยก
- ผิวแฮร์โกล์น
- Made to Order

5,200.-



WSS-2053

ก๊อกอ่างล้างหน้าน้ำผสม แบบฝังผนัง

Stainless Steel Concealed Bathroom Mixer Faucet

- ระยะจากผนังถึงกึ่งกลางปากก๊อก 192 มม.
- มือจับแบบก้านโยก
- ผิวแฮร์โกล์น
- Made to Order

2,500.-



WSS-2057

ก๊อกอ่างล้างหน้าเดี่ยว แบบฝังผนัง

Stainless Steel Concealed Bathroom Faucet

- ระยะจากผนังถึงกึ่งกลางปากก๊อก 192 มม.
- มือจับแบบก้านหมุน
- ผิวแฮร์โกล์น
- Made to Order

2,450.-

WSS-2054

ก๊อกอ่างล้างหน้าน้ำผสม แบบฝังผนัง

Stainless Steel Two Handle Concealed Bathroom Mixer Faucet

- ระยะจากผนังถึงกึ่งกลางปากก๊อก 192 มม.
- มือจับแบบก้านหมุน
- ผิวแฮร์โกล์น
- Made to Order

3,900.-



WSS-2051J

ก๊อกอ่างล้างหน้าน้ำผสม แบบฝังเคาน์เตอร์ คอ J

Stainless Steel Two Handle Widespread Bathroom Mixer Faucet

- ระยะกึ่งกลางตัวก๊อกถึงกึ่งกลางปากก๊อก 200 มม.
- ความสูงของก๊อก 396 มม.
- พร้อมสายน้ำดี
- มือจับแบบก้านหมุน
- ผิวแฮร์โกล์น
- Made to Order

5,100.-



WSS-2056J

ก๊อกผสมลงอ่างอาบน้ำ แบบฝังเคาน์เตอร์ คอ J

Stainless Steel Roman Bathtub Faucet with Handheld Shower

- พร้อมฝักบัวมือถือ, สายสแตนเลส ยาว 150 ซม. และสายน้ำดี
- ระยะกึ่งกลางตัวก๊อกถึงกึ่งกลางปากก๊อก 200 มม.
- ความสูงของก๊อก 396 มม.
- พร้อมสายน้ำดี
- มือจับแบบก้านหมุน
- ผิวแฮร์โกล์น
- Made to Order

8,000.-



WSS-2055

ชุดเรนชาวเวอร์น้ำผสม แบบฝังผนัง

Stainless Steel Two Handle Concealed Rain Shower with Handheld Shower

- หัวฝักบัวกลม 10 นิ้ว พร้อมฝักบัวมือถือ
- พร้อมสายสแตนเลส ยาว 150 ซม. และสายน้ำดี
- มือจับแบบก้านหมุน
- ผิวแฮร์โกล์น
- Made to Order

8,100.-



FAUCETS



WSS-2001M-BA

ก๊อกอ่างล้างหน้าเดี่ยว สีเทาดำ

Stainless Steel Bathroom Faucet - Gunmetal Black

- ระยะกึ่งกลางตัวก๊อกถึงกึ่งกลางปากก๊อก 120 มม.
- ความสูงของก๊อก 185 มม.
- มือจับแบบก้านโยก
- ผิวแฮร์ไลน์
- Made to Order

4,400.-



WSS-2001M-RG

ก๊อกอ่างล้างหน้าเดี่ยว สีโรสโกลด์

Stainless Steel Bathroom Faucet - Rose Gold

- ระยะกึ่งกลางตัวก๊อกถึงกึ่งกลางปากก๊อก 120 มม.
- ความสูงของก๊อก 185 มม.
- มือจับแบบก้านโยก
- ผิวแฮร์ไลน์
- Made to Order

4,250.-



WSS-2001M-G

ก๊อกอ่างล้างหน้าเดี่ยว สีทอง

Stainless Steel Bathroom Faucet - Gold

- ระยะกึ่งกลางตัวก๊อกถึงกึ่งกลางปากก๊อก 120 มม.
- ความสูงของก๊อก 185 มม.
- มือจับแบบก้านโยก
- ผิวแฮร์ไลน์
- Made to Order

4,150.-



WSS-2001M-WG

ก๊อกอ่างล้างหน้าเดี่ยว สีไวท์โกลด์

Stainless Steel Bathroom Faucet - White Gold

- ระยะกึ่งกลางตัวก๊อกถึงกึ่งกลางปากก๊อก 120 มม.
- ความสูงของก๊อก 185 มม.
- มือจับแบบก้านโยก
- ผิวแฮร์ไลน์
- Made to Order

4,150.-

BATHROOM ACCESSORIES



WSS-ACC-6501

ขอแขวนผ้า

Stainless Steel Hook

- ขนาด 51 x 50 x 51 มม.
- ผิวแฮร์ไลน์
- Made to Order

450.-



WSS-ACC-6502

ที่ใส่กระดาษทิชชู

Stainless Steel Tissue Paper Holder

- ขนาด 155 x 77 x 51 มม.
- ผิวแฮร์ไลน์
- Made to Order

600.-



WSS-ACC-6506

ที่วางสบู่ จานแก้ว

Stainless Steel Soap Holder

- ขนาด 63 x 97 x 51 มม.
- ผิวแฮร์ไลน์
- Made to Order

550.-



WSS-ACC-6504

ราวแขวนผ้าสแตนเลส ขนาด 60 ซม.

Stainless Steel 60 cm. Towel Bar

- ขนาด 650 x 75 x 51 มม.
- ผิวแฮร์ไลน์
- Made to Order

950.-

FAUCETS & SHOWERS



Stainless Steel SUS-304 (Food Grade)

WS เลือกใช้สแตนเลสเกรดพรีเมียม SUS-304 (Food Grade) เท่านั้น ในการผลิตสินค้าคุณภาพ ซึ่งมีความทนทานต่อการกัดกร่อนของกรด-ด่าง ไม่เป็นสนิม ไม่เกิดเชื้อรา ผิวไม่ลอก ไม่ดำ ตลอดอายุการใช้งาน



Water Saving Innovation

ก๊อกน้ำและฝักบัวอาบน้ำ **WS** ทุกรุ่นออกแบบให้ประหยัดน้ำ ทั้งยังผ่านการรับรองมาตรฐานก๊อกน้ำ มอก.2067-2552 ใช้น้ำระหว่าง 4-6 ลิตร/นาที (ตามกฎหมายกำหนดไม่เกิน 6 ลิตร/นาที) ฝักบัว มอก.2066-2552 ใช้น้ำระหว่าง 6-8 ลิตร/นาที (ตามกฎหมายกำหนดไม่เกิน 8 ลิตร/นาที)



Ceramic Valve

WS เลือกใช้วาล์วคุณภาพเยี่ยม ควบคุมการเปิด-ปิดน้ำ ในระบบเซรามิกวาล์ว ทดสอบการใช้งานมากกว่า 500,000 ครั้ง มีความคมทน ไม่มีปัญหารั่วซึม



Double Piping System

ออกแบบฝักบัวด้วยระบบซ้อนท่อ 2 ชั้น เพิ่มฉนวนป้องกันความร้อนจากน้ำสู่มือผู้ใช้



No Hazard Contamination (100% Lead Free)

ก๊อกน้ำที่ผลิตจากสแตนเลส Food Grade ไม่ผ่านกระบวนการชุบใดๆ จึงไม่มีสารตกค้างจากโลหะหนัก เช่น แคดเมียม ตะกั่ว หรือสังกะสี ไม่มีสารพิษเจือปนมากับน้ำ ไม่มีการก่อตัวเกิดเป็นคราบตะกรัน คราบเชื้อรา ที่ด้านในของตัวก๊อก (ซึ่งคราบเหล่านี้ก่อให้เกิดผลเสียและเป็นอันตรายต่อสุขภาพได้เมื่อสะสมในร่างกายเป็นเวลานาน) ดังนั้น ความบริสุทธิ์ของน้ำที่ผ่านก๊อกน้ำของ **WS** จึงสามารถมั่นใจได้ว่าปลอดภัยต่อผู้ใช้แน่นอน

• ก๊อกห้องครัว **WS** ทุกรุ่นสามารถต่อเข้ากับเครื่องกรองน้ำได้

*วัดที่แรงดันน้ำ 1 บาร์



WS-1205P

ก๊อกสนาม
Stainless Steel Wall Tap
• มือจับแบบก้านหมุน
• ผิวยิงทราย

360.-



WS-1206P

ก๊อกสนาม แบบสวมสายยาง
Stainless Steel Wall Tap with Hose Connector
• สำหรับสายยางขนาด 4 หุน
• มือจับแบบก้านหมุน
• ผิวยิงทราย

365.-



WS-0402P BEST SELLER

ก๊อกอ่างล้างหน้าเดี่ยว
Stainless Steel Bathroom Faucet
• ระยะกึ่งกลางตัวก๊อกถึงกึ่งกลางปากก๊อก 102 มม.
• ความสูงของก๊อก 112 มม.
• มือจับแบบก้านหมุน
• ผิวแอโรไลน์

690.-



WS-0403P

ก๊อกอ่างล้างหน้าเดี่ยว
Stainless Steel Bathroom Faucet
• **ประหยัดน้ำเบอร์ 5** ได้รับการรับรองจาก กปน.
• ระยะกึ่งกลางตัวก๊อกถึงกึ่งกลางปากก๊อก 92 มม.
• ความสูงของก๊อก 138 มม.
• มือจับแบบก้านหมุน
• ผิวแอโรไลน์

870.-



WS-1207P

วาล์วเดี่ยวฝักบัว
Stainless Steel Shower Valve
• ขนาดเกลียว 1/2 นิ้ว (4 หุน)
• มือจับแบบก้านหมุน
• ผิวแอโรไลน์

480.-



WS-1210P BEST SELLER

สต๊อปวาล์ว 1 ทาง
Stainless Steel Stop Valve
• ขนาดเกลียว 1/2 นิ้ว (4 หุน)
• มือจับแบบก้านหมุน
• ผิวยิงทราย

345.-



WS-1212P BEST SELLER

สต๊อปวาล์ว 2 ทาง
Stainless Steel Two-Way Stop Valve
• ขนาดเกลียว 1/2 นิ้ว (4 หุน)
• มือจับแบบก้านหมุน
• ผิวยิงทราย

375.-



WS-1290P

ก๊อกสนามและวาล์ว เปิด-ปิด 2 ทาง
Stainless Steel Two Handle Two-Way Wall Tap and Stop Valve
• ขนาดเกลียว 1/2 นิ้ว (4 หุน)
• มือจับ 2 ทาง แบบก้านหมุน
• ผิวยิงทราย

815.-



WS-1292P

สต๊อปวาล์ว 2 ทาง เปิด-ปิด 2 ทาง
Stainless Steel Two Handle Two-Way Stop Valve
• ขนาดเกลียว 1/2 นิ้ว (4 หุน)
• มือจับ 2 ทาง แบบก้านหมุน
• ผิวยิงทราย

695.-



WS-0433P

ก๊อกซิงค์เดี่ยว แบบตั้งพื้น คอ C
Stainless Steel Kitchen Faucet (Deck-Mounted)
• ระยะกึ่งกลางตัวก๊อกถึงกึ่งกลางปากก๊อก 199 มม.
• ความสูงของก๊อก 210 มม.
• มือจับแบบก้านหมุน
• ผิวแอโรไลน์

880.-



WS-0434P

ก๊อกซิงค์เดี่ยว แบบติดผนัง คอ C
Stainless Steel Kitchen Faucet (Wall-Mounted)
• ระยะจากผนังถึงกึ่งกลางปากก๊อก 218 มม.
• ความสูงของก๊อก 187.6 มม.
• มือจับแบบก้านหมุน
• ผิวแอโรไลน์

785.-



WS-0433L

ก๊อกซิงค์เดี่ยว แบบตั้งพื้น คอ L
Stainless Steel Kitchen Faucet (Deck-Mounted)
• ระยะกึ่งกลางตัวก๊อกถึงกึ่งกลางปากก๊อก 162 มม.
• ความสูงของก๊อก 232 มม.
• มือจับแบบก้านหมุน
• ผิวแอโรไลน์

935.-



WS-0434L

ก๊อกซิงค์เดี่ยว แบบติดผนัง คอ L
Stainless Steel Kitchen Faucet (Wall-Mounted)
• ระยะจากผนังถึงกึ่งกลางปากก๊อก 182 มม.
• ความสูงของก๊อก 209 มม.
• มือจับแบบก้านหมุน
• ผิวแอโรไลน์

880.-



WS-0201M BEST SELLER
ก๊อกอ่างล้างหน้าเดี่ยว
 Stainless Steel Bathroom Faucet
 • ระยะกึ่งกลางตัวก๊อกถึงกึ่งกลางปากก๊อก 111 มม.
 • ความสูงของก๊อก 153 มม.
 • มือจับแบบก้านหมุน
 • ผิวแอโรไลน์
 975.-



WS-0203M BEST SELLER
ก๊อกอ่างล้างหน้าเดี่ยว
 Stainless Steel Bathroom Faucet
 • ระยะกึ่งกลางตัวก๊อกถึงกึ่งกลางปากก๊อก 97 มม.
 • ความสูงของก๊อก 175 มม.
 • มือจับแบบก้านหมุน
 • ผิวแอโรไลน์
 665.-



WS-0204M BEST SELLER
ก๊อกอ่างล้างหน้าเดี่ยว
 Stainless Steel Bathroom Faucet
 • ระยะกึ่งกลางตัวก๊อกถึงกึ่งกลางปากก๊อก 115 มม.
 • ความสูงของก๊อก 175 มม.
 • มือจับแบบก้านหมุน
 • ผิวแอโรไลน์
 630.-



WS-0201H BEST SELLER
ก๊อกอ่างล้างหน้าเดี่ยว ทรงสูง
 Stainless Steel Bathroom Faucet-High
 • ระยะกึ่งกลางตัวก๊อกถึงกึ่งกลางปากก๊อก 148 มม.
 • ความสูงของก๊อก 306 มม.
 • มือจับแบบก้านหมุน
 • ผิวแอโรไลน์
 1,165.-



WS-0210 BEST SELLER
วาล์วเดี่ยวฝักบัว
 Stainless Steel Shower Valve
 • ขนาดเกลียว 1/2 นิ้ว (4 หุน)
 • มือจับแบบก้านหมุน
 • ผิวแอโรไลน์
 725.-



WS-0290 BEST SELLER
ก๊อกสนามและวาล์ว เปิด-ปิด 2 ทาง
 Stainless Steel Two Handle Two-Way Wall Tap and Stop Valve
 • ขนาดเกลียว 1/2 นิ้ว (4 หุน)
 • มือจับ 2 ทาง แบบก้านหมุน
 • ผิวแอโรไลน์
 1,515.-



WS-0292 BEST SELLER
วาล์วฝักบัว สำหรับชุดเรนชาวเวอร์ (ติดตั้งกับเครื่องทำน้ำอุ่น)
 Stainless Steel Shower Valve (Compatible with Water Heater)
 • ขนาดเกลียว 1/2 นิ้ว (4 หุน)
 • มือจับแบบก้านหมุน
 • ผิวแอโรไลน์
 1,185.-



WS-0294 BEST SELLER
สตีปวาล์วแบบ 2 ทาง เปิด-ปิด 2 ทาง สำหรับต่อสายเครื่องซักผ้าและสายยาง
 Stainless Steel Two Handle Two-Way Stop Valve
 • ขนาดเกลียว 1/2 นิ้ว (4 หุน)
 • มือจับ 2 ทาง แบบก้านหมุน
 • ผิวแอโรไลน์
 1,120.-



หัวจ่ายน้ำแบบฝักบัว 3 นิ้ว

WS-0239 BEST SELLER
ก๊อกซิงค์เดี่ยว แบบตั้งพื้น เปิด-ปิด 2 ทาง คอ L พร้อมหัวฝักบัวล้างผัก
 Stainless Steel Two Handle Kitchen Faucet with Spray Head (Deck-Mounted)
 • หัวจ่ายน้ำแบบฝักบัว หน้ากว้าง 3 นิ้ว (สายยาว 50 ซม.)
 • ระยะกึ่งกลางตัวก๊อกถึงกึ่งกลางปากก๊อก 208 มม.
 • ความสูงของก๊อก 332 มม.
 • มือจับ 2 ทาง แบบก้านหมุน
 • ผิวแอโรไลน์
 3,090.-



WS-0235 BEST SELLER
ก๊อกซิงค์เดี่ยว แบบตั้งพื้น หัวจ่ายน้ำแบบฝักบัว
 Stainless Steel Kitchen Faucet with Spray Head (Deck-Mounted)
 • หัวจ่ายน้ำแบบฝักบัว หน้ากว้าง 3 นิ้ว (สายยาว 50 ซม.)
 • ระยะกึ่งกลางตัวก๊อกถึงกึ่งกลางปากก๊อก 123 มม.
 • ความสูงของก๊อก 335 มม.
 • มือจับแบบก้านหมุน
 • ผิวแอโรไลน์
 2,030.-



WS-0236 BEST SELLER
ก๊อกซิงค์เดี่ยว แบบติดผนัง หัวจ่ายน้ำแบบฝักบัว
 Stainless Steel Kitchen Faucet with Spray Head (Wall-Mounted)
 • หัวจ่ายน้ำแบบฝักบัว หน้ากว้าง 3 นิ้ว (สายยาว 50 ซม.)
 • ระยะจากผนังถึงกึ่งกลางปากก๊อก 157 มม.
 • ความสูงของก๊อก 292 มม.
 • มือจับแบบก้านหมุน
 • ผิวแอโรไลน์
 1,865.-



WS-0233 BEST SELLER
ก๊อกซิงค์เดี่ยว แบบตงพื้น
 Stainless Steel Two-Function Kitchen Faucet (Deck-Mounted)
 • หัวจ่ายน้ำ 2 ฟังก์ชัน
 • คอก๊อปรับได้ 360 องศา
 • ระยะกึ่งกลางตัวก๊อกถึงกึ่งกลางปากก๊อก 261 มม.
 • ความสูงของก๊อก 377 มม.
 • มือจับแบบก้านหมุน
 • ผิวแอโรไลน์

1,665.-



WS-0234
ก๊อกซิงค์เดี่ยว แบบติดผนัง
 Stainless Steel Two-Function Kitchen Faucet (Wall-Mounted)
 • หัวจ่ายน้ำ 2 ฟังก์ชัน
 • คอก๊อปรับได้ 360 องศา
 • ระยะจากผนังถึงกึ่งกลางปากก๊อก 286 มม.
 • ความสูงของก๊อก 360 มม.
 • มือจับแบบก้านหมุน
 • ผิวแอโรไลน์

1,535.-



WS-0251
ก๊อกซิงค์เดี่ยว แบบตงพื้น
 Stainless Steel Two-Function Kitchen Faucet (Deck-Mounted)
 • หัวจ่ายน้ำ 2 ฟังก์ชัน
 • คอก๊อปรับได้ 360 องศา
 • ระยะกึ่งกลางตัวก๊อกถึงกึ่งกลางปากก๊อก 261 มม.
 • ความสูงของก๊อก 377 มม.
 • มือจับแบบก้านหมุน
 • ผิวแอโรไลน์

2,200.-



หัวจ่ายน้ำ 2 ฟังก์ชัน



WS-0252
ก๊อกซิงค์เดี่ยว แบบติดผนัง
 Stainless Steel Two-Function Kitchen Faucet (Wall-Mounted)
 • หัวจ่ายน้ำ 2 ฟังก์ชัน
 • คอก๊อปรับได้ 360 องศา
 • ระยะจากผนังถึงกึ่งกลางปากก๊อก 286 มม.
 • ความสูงของก๊อก 360 มม.
 • มือจับแบบก้านหมุน
 • ผิวแอโรไลน์

2,050.-



WS-0241J
ก๊อกซิงค์เดี่ยว แบบตงพื้น คอ J
 Stainless Steel Kitchen Faucet (Deck-Mounted)
 • ระยะกึ่งกลางตัวก๊อกถึงกึ่งกลางปากก๊อก 194 มม.
 • ความสูงของก๊อก 365 มม.
 • มือจับแบบก้านหมุน
 • ผิวแอโรไลน์

1,900.-



WS-0241L
ก๊อกซิงค์เดี่ยว แบบตงพื้น คอ L
 Stainless Steel Kitchen Faucet (Deck-Mounted)
 • ระยะกึ่งกลางตัวก๊อกถึงกึ่งกลางปากก๊อก 200 มม.
 • ความสูงของก๊อก 315 มม.
 • มือจับแบบก้านหมุน
 • ผิวแอโรไลน์

1,970.-



WS-0231L
ก๊อกซิงค์เดี่ยว แบบตงพื้น คอ L
 Stainless Steel Kitchen Faucet (Deck-Mounted)
 • ระยะกึ่งกลางตัวก๊อกถึงกึ่งกลางปากก๊อก 209 มม.
 • ความสูงของก๊อก 330 มม.
 • มือจับแบบก้านหมุน
 • ผิวแอโรไลน์

1,500.-



WS-0231J BEST SELLER
ก๊อกซิงค์เดี่ยว แบบตงพื้น คอ J
 Stainless Steel Kitchen Faucet (Deck-Mounted)
 • ระยะกึ่งกลางตัวก๊อกถึงกึ่งกลางปากก๊อก 205 มม.
 • ความสูงของก๊อก 380 มม.
 • มือจับแบบก้านหมุน
 • ผิวแอโรไลน์

1,500.-



WS-0232J
ก๊อกซิงค์เดี่ยว แบบติดผนัง คอ J
 Stainless Steel Kitchen Faucet (Wall-Mounted)
 • ระยะจากผนังถึงกึ่งกลางปากก๊อก 254 มม.
 • ความสูงของก๊อก 352 มม.
 • มือจับแบบก้านหมุน
 • ผิวแอโรไลน์

1,380.-

FAUCETS



หัวจ่ายน้ำ 2 ฟังก์ชัน

WS-0174



ก๊อกซิงค์ล้างผักแบบดึงได้ ตั้งพื้น

Stainless Steel Pull Down Two-Function Kitchen Faucet (Deck-Mounted)

- ระยะสายตั้งใช้งาน 50 ซม. (ขึ้นอยู่กับกรปรับระยะตุ้มถ่วงและความหนาของเคาน์เตอร์อ่างซิงค์)
- ระยะกึ่งกลางตัวก๊อกถึงกึ่งกลางปากก๊อก 243 มม.
- ความสูงของก๊อก 335 มม.
- มือจับแบบก้านหมุน
- ผิวแอร์โลน

3,500.-



WS-1650M

ก๊อกอ่างล้างหน้า ก๊อกซิงค์น้ำผสม แบบตั้งพื้น คอสวิง

Stainless Steel Bathroom or Kitchen Mixer Faucet (Deck-Mounted)

- คอก๊อกสวิงซ้าย-ขวาได้ 180 องศา
- ระยะกึ่งกลางตัวก๊อกถึงกึ่งกลางปากก๊อก 155 มม.
- ความสูงของก๊อก 230 มม.
- พร้อมสายน้ำดี
- มือจับแบบก้านโยก
- ผิวแอร์โลน

3,100.-



หัวจ่ายน้ำ 2 ฟังก์ชัน

WS-0237



ก๊อกซิงค์น้ำผสมล้างผักแบบดึงได้ ตั้งพื้น

Stainless Steel Pull Down Two-Function Kitchen Mixer Faucet (Deck-Mounted)

- ระยะสายตั้งใช้งาน 50 ซม. (ขึ้นอยู่กับกรปรับระยะตุ้มถ่วงและความหนาของเคาน์เตอร์อ่างซิงค์)
- ระยะกึ่งกลางตัวก๊อกถึงกึ่งกลางปากก๊อก 223 มม.
- ความสูงของก๊อก 449 มม.
- พร้อมสายน้ำดี
- มือจับแบบก้านโยก
- ผิวแอร์โลน

3,325.-



WS-1701

ก๊อกอ่างล้างหน้าเดี่ยว แบบตั้งพื้น

Stainless Steel Bathroom Faucet (Deck-Mounted)

- ระยะกึ่งกลางตัวก๊อกถึงกึ่งกลางปากก๊อก 146 มม.
- ความสูงของก๊อก 132 มม.
- มือจับแบบก้านหมุน
- ผิวเงา
- Made to Order

6,695.-



WS-1702

ก๊อกอ่างล้างหน้าเดี่ยว แบบติดผนัง

Stainless Steel Bathroom Faucet (Wall-Mounted)

- ระยะจากผนังถึงกึ่งกลางปากก๊อก 145 มม.
- ความสูงของก๊อก 205 มม.
- มือจับแบบก้านหมุน
- ผิวเงา
- Made to Order

5,890.-



WS-0151M
ก๊อกอ่างล้างหน้าน้ำผสม
 Stainless Steel Bathroom Mixer Faucet
 • ระยะกึ่งกลางตัวก๊อกถึงกึ่งกลางปากก๊อก 112 มม.
 • ความสูงของก๊อก 174 มม.
 • พร้อมสายน้ำดี
 • มือจับแบบก้านโยก
 • ผิวแฮร์โกลด์
 1,455.-



WS-0135XL
ก๊อกซิงค์น้ำผสม แบบตั้งพื้น คอ XL
 Stainless Steel Kitchen Mixer Faucet (Deck-Mounted)
 • ระยะกึ่งกลางตัวก๊อกถึงกึ่งกลางปากก๊อก 243 มม.
 • ความสูงของก๊อก 335 มม.
 • พร้อมสายน้ำดี
 • มือจับแบบก้านโยก
 • ผิวแฮร์โกลด์
 3,070.-



WS-0182CS
ก๊อกผสมลงอ่างอาบน้ำ แบบติดผนัง พร้อมฝักบัวอาบน้ำ
 Stainless Steel Roman Bathtub Mixer Faucet with Handheld Shower (Wall-Mounted)
 • หน้าฝักบัวกว้าง 2.5 นิ้ว พร้อมสายสแตนเลส ยาว 150 ซม.
 • ระยะจากผนังถึงกึ่งกลางปากก๊อก 208 มม.
 • มือจับแบบก้านโยก พร้อมตัวเปลี่ยนทางน้ำ
 • ผิวแฮร์โกลด์
 4,795.-



WS-0112
วาล์วผสมฝักบัว แบบฝังผนัง
 Stainless Steel Concealed Shower Valve Mixer
 • มือจับแบบก้านโยก
 • ผิวแฮร์โกลด์
 2,185.-



WS-0113DT
วาล์วผสมฝักบัวพร้อมตัวเปลี่ยนทางน้ำ แบบฝังผนัง
 Stainless Steel Concealed Shower Valve Mixer with Diverter
 • มือจับแบบก้านโยก
 • ผิวแฮร์โกลด์
 3,080.-



WS-0154
ก๊อกอ่างล้างหน้าน้ำผสม แบบฝังผนัง
 Stainless Steel Concealed Bathroom Mixer Faucet
 • ระยะจากผนังถึงกึ่งกลางปากก๊อก 160 มม.
 • มือจับแบบก้านโยก
 • ผิวแฮร์โกลด์
 2,990.-

YOM SERIES



WS-0410
วาล์วเดี่ยวฝักบัว
 Stainless Steel Shower Valve
 • ขนาดเกลียว 1/2 นิ้ว (4 หุน)
 • หัวจ่ายน้ำแบบฝักบัว หน้ากว้าง 2 นิ้ว (สายยาว 50 ซม.)
 • มือจับแบบก้านหมุน
 • ผิวแฮร์โกลด์
 645.-



WS-0404
ก๊อกอ่างล้างหน้าเดี่ยว
 Stainless Steel Bathroom Faucet
 • ระยะกึ่งกลางตัวก๊อกถึงกึ่งกลางปากก๊อก 72 มม.
 • ความสูงของก๊อก 150 มม.
 • มือจับแบบก้านหมุน
 • ผิวแฮร์โกลด์
 1,240.-



WS-0435
ก๊อกซิงค์เดี่ยว แบบตั้งพื้น หัวจ่ายน้ำแบบฝักบัว
 Stainless Steel Kitchen Faucet with Spray Head (Deck-Mounted)
 • หัวจ่ายน้ำแบบฝักบัว หน้ากว้าง 2 นิ้ว (สายยาว 50 ซม.)
 • ระยะกึ่งกลางตัวก๊อกถึงกึ่งกลางปากก๊อก 63 มม.
 • ความสูงของก๊อก 201 มม.
 • มือจับแบบก้านหมุน
 • ผิวแฮร์โกลด์
 1,960.-



หัวจ่ายน้ำแบบฝักบัว 2 นิ้ว



WS-0436
ก๊อกซิงค์เดี่ยว แบบติดผนัง หัวจ่ายน้ำแบบฝักบัว
 Stainless Steel Kitchen Faucet with Spray Head (Wall-Mounted)
 • หัวจ่ายน้ำแบบฝักบัว หน้ากว้าง 2 นิ้ว (สายยาว 50 ซม.)
 • ระยะจากผนังถึงกึ่งกลางปากก๊อก 254 มม.
 • ความสูงของก๊อก 232 มม.
 • มือจับแบบก้านหมุน
 • ผิวแฮร์โกลด์
 1,655.-



WS-0310
สตีปวาล์ว 1 ทาง
 Stainless Steel Stop Valve
 • ขนาดเกลียว 1/2 นิ้ว (4 หุน)
 • มือจับแบบก้านหมุน
 • ผิวแฮร์ไลน์

700.-



WS-0313S BEST SELLER
วาล์วเดี่ยวฝักบัว
 Stainless Steel Shower Valve
 • ขนาดเกลียว 1/2 นิ้ว (4 หุน)
 • มือจับแบบก้านหมุน
 • ผิวแฮร์ไลน์

365.-



WS-0312
สตีปวาล์ว 2 ทาง
 Stainless Steel Two-Way Stop Valve
 • ขนาดเกลียว 1/2 นิ้ว (4 หุน)
 • มือจับแบบก้านหมุน
 • ผิวแฮร์ไลน์

760.-



WS-0314
สตีปวาล์ว 2 ทาง
 Stainless Steel Two-Way Stop Valve
 • ขนาดเกลียว 1/2 นิ้ว (4 หุน)
 • มือจับแบบก้านหมุน
 • ผิวแฮร์ไลน์

390.-



WS-0392
สตีปวาล์ว 2 ทาง เปิด-ปิด 2 ทาง
 Stainless Steel Two Handle Two-Way Stop Valve
 • ขนาดเกลียว 1/2 นิ้ว (4 หุน)
 • มือจับ 2 ทาง แบบก้านหมุน
 • ผิวแฮร์ไลน์

600.-



WS-0382CS3
ก๊อกผสมลงอ่างอาบน้ำ แบบติดผนัง พร้อมฝักบัวอาบน้ำ
 Stainless Steel Roman Bathtub Mixer Faucet with Handheld Shower (Wall-Mounted)
 • หนักฝักบัวกว้าง 2.5 นิ้ว พร้อมสายสแตนเลส ยาว 150 ซม.
 • ระยะจากผนังถึงกึ่งกลางปากก๊อก 208 มม.
 • มือจับ 2 ทาง แบบก้านหมุน พร้อมตัวเปลี่ยนทางน้ำ
 • ผิวแฮร์ไลน์

4,545.-



WS-0305S

ก๊อกสนาม

Stainless Steel Wall Tap

- มือจับแบบก้านหมุน
- ผิวแอรีไลน์

700.-



WS-0316

ก๊อกสนาม

Stainless Steel Wall Tap

- มือจับแบบก้านหมุน
- ผิวแอรีไลน์

425.-



WS-0318

ก๊อกสนาม แบบสวมสายยาง

Stainless Steel Wall Tap with Hose Connector

- สำหรับสายยางขนาด 4 หุน
- มือจับแบบก้านหมุน
- ผิวแอรีไลน์

470.-



WS-0315

ก๊อกสนาม

Stainless Steel Wall Tap

- มือจับแบบก้านหมุน
- ผิวแอรีไลน์

320.-



WS-0317

ก๊อกสนาม แบบสวมสายยาง

Stainless Steel Wall Tap with Hose Connector

- สำหรับสายยางขนาด 4 หุน
- มือจับแบบก้านหมุน
- ผิวแอรีไลน์

355.-



WS-0301M

ก๊อกอ่างล้างหน้าเดี่ยว

Stainless Steel Bathroom Faucet

- ระยะกึ่งกลางตัวก๊อกถึงกึ่งกลางปากก๊อก 103 มม.
- ความสูงของก๊อก 160 มม.
- มือจับแบบก้านหมุน
- ผิวแอรีไลน์

945.-



WS-0301H BEST SELLER

ก๊อกอ่างล้างหน้าเดี่ยว ทรงสูง

Stainless Steel Bathroom Faucet-High

- ระยะกึ่งกลางตัวก๊อกถึงกึ่งกลางปากก๊อก 153 มม.
- ความสูงของก๊อก 290 มม.
- มือจับแบบก้านหมุน
- ผิวแอรีไลน์

1,045.-



WS-0335J BEST SELLER

ก๊อกซิงค์เดี่ยว แบบตั้งพื้น คอ J

Stainless Steel Kitchen Faucet (Deck-Mounted)

- ระยะกึ่งกลางตัวก๊อกถึงกึ่งกลางปากก๊อก 153 มม.
- ความสูงของก๊อก 276 มม.
- มือจับแบบก้านหมุน
- ผิวแอรีไลน์

825.-



WS-0336J

ก๊อกซิงค์เดี่ยว แบบติดผนัง คอ J

Stainless Steel Kitchen Faucet (Wall-Mounted)

- ระยะจากผนังถึงกึ่งกลางตัวก๊อก 189 มม.
- ความสูงของก๊อก 265 มม.
- มือจับแบบก้านหมุน
- ผิวแอรีไลน์

695.-



WS-0333 BEST SELLER

ก๊อกซิงค์เดี่ยว 2 คอ แบบตั้งพื้น

Stainless Steel Kitchen Faucet (Deck-Mounted)

- ระยะกึ่งกลางตัวก๊อกถึงกึ่งกลางปากก๊อก 215 มม.
- ความสูงของก๊อก 340 มม.
- มือจับ 2 ทาง แบบก้านหมุน
- ผิวแอรีไลน์

2,755.-



ก๊อกผลิตพิเศษก้านปิดยาว เปิด-ปิดง่าย

เหมาะสำหรับโรงพยาบาล, ห้องแล็บ, ผู้สูงอายุ และผู้มีปัญหาด้านกล้ามเนื้อ
 ผู้สูงอายุ และผู้มีปัญหาด้านกล้ามเนื้อ เพียงใช้หลังมือปิดเบาๆ ไม่ต้องออกแรงบีตก็สามารถเปิด-ปิดได้ง่ายดาย
 สำหรับโรงพยาบาลหรือห้องแล็บ เปิด-ปิดได้ง่ายเพียงใช้ข้อศอก หลีกเลี่ยงการสัมผัสก๊อกจากมือโดยตรง
 ลดการแพร่กระจายเชื้อโรค จากมือสู่มือหรือจากมือสู่ร่างกาย (จุดเสี่ยงที่ง่ายต่อการเกิดผลเสียต่อสุขภาพ)



WS-0501M 
ก๊อกพยาบาล อ่างล้างหน้าล้างมือ
 Stainless Steel Laboratory Faucet
 • ระยะกึ่งกลางตัวก๊อกถึงกึ่งกลางปากก๊อก 109 มม.
 • ความสูงของก๊อก 151 มม.
 • มือจับยาวพิเศษ แบบก้านหมุน
 • ผิวแอสรีไลน์
 1,325.-




WS-0501H 
ก๊อกพยาบาล อ่างล้างหน้าล้างมือ ทรงสูง
 Stainless Steel Laboratory Faucet-High
 • ระยะกึ่งกลางตัวก๊อกถึงกึ่งกลางปากก๊อก 144 มม.
 • ความสูงของก๊อก 216 มม.
 • มือจับยาวพิเศษ แบบก้านหมุน
 • ผิวแอสรีไลน์
 1,365.-



WS-0534M 
ก๊อกพยาบาล อ่างล้างหน้าล้างมือ
คอสวิง
 Stainless Steel Laboratory Faucet (Swing Spout)
 • คอก๊อกสวิงซ้าย-ขวาได้
 • ระยะกึ่งกลางตัวก๊อกถึงกึ่งกลางปากก๊อก 109 มม.
 • ความสูงของก๊อก 151 มม.
 • มือจับยาวพิเศษ แบบก้านหมุน
 • ผิวแอสรีไลน์
 1,490.-



WS-0534H 
ก๊อกพยาบาล อ่างล้างหน้าล้างมือ ทรงสูง
คอสวิง
 Stainless Steel Laboratory Faucet-High (Swing Spout)
 • คอก๊อกสวิงซ้าย-ขวาได้
 • ระยะกึ่งกลางตัวก๊อกถึงกึ่งกลางปากก๊อก 144 มม.
 • ความสูงของก๊อก 216 มม.
 • มือจับยาวพิเศษ แบบก้านหมุน
 • ผิวแอสรีไลน์
 1,610.-



WS-0508L 
ก๊อกพยาบาล คอสวิง แบบติดผนัง
 Stainless Steel Laboratory Faucet (Wall-Mounted)
 • คอยาว 170 มม.
 • ระยะจากผนังถึงกึ่งกลางปากก๊อก 245 มม.
 • มือจับยาวพิเศษ แบบก้านหมุน
 • ผิวแอสรีไลน์
 2,195.-



WS-0535-30 
ก๊อกพยาบาล คอสวิง แบบติดผนัง
 Stainless Steel Laboratory Faucet (Wall-Mounted)
 • คอยาว 300 มม.
 • ระยะจากผนังถึงกึ่งกลางปากก๊อก 375 มม.
 • มือจับยาวพิเศษ แบบก้านหมุน
 • ผิวแอสรีไลน์
 1,740.-

TRIO SERIES



WS-0810 
วาล์วเดี่ยวฝักบัว
 Stainless Steel Shower Valve
 • ขนาดเกลียว 1/2 นิ้ว (4 หุน)
 • มือจับแบบก้านหมุน
 • ผิวแอสรีไลน์
 995.-



WS-0801M 
ก๊อกอ่างล้างหน้าเดี่ยว
 Stainless Steel Bathroom Faucet
 • ระยะกึ่งกลางตัวก๊อกถึงกึ่งกลางปากก๊อก 111 มม.
 • ความสูงของก๊อก 217 มม.
 • มือจับแบบก้านหมุน
 • ผิวแอสรีไลน์
 1,285.-



WS-0901M
ก๊อกอ่างล้างหน้าเดี่ยว
 Stainless Steel Bathroom Faucet
 • ระยะกึ่งกลางตัวก๊อกถึงกึ่งกลางปากก๊อก 106 มม.
 • ความสูงของก๊อก 140 มม.
 • มือจับแบบก้านโยก
 • ผิวแอโรไลน์

1,870.-

WS-0950M
ก๊อกอ่างล้างหน้าน้ำผสม
 Stainless Steel Bathroom Mixer Faucet
 • พร้อมสายน้ำดี

2,450.-



WS-0931
ก๊อกซิงค์เดี่ยว แบบตั้งพื้น
 Stainless Steel Kitchen Faucet (Deck-Mounted)
 • ระยะจากผนังถึงกึ่งกลางปากก๊อก 190 มม.
 • ความสูงของก๊อก 294 มม.
 • มือจับแบบก้านโยก
 • ผิวแอโรไลน์

2,635.-



WS-0901H
ก๊อกอ่างล้างหน้าเดี่ยว ทรงสูง
 Stainless Steel Bathroom Faucet-High
 • ระยะกึ่งกลางตัวก๊อกถึงกึ่งกลางปากก๊อก 148 มม.
 • ความสูงของก๊อก 306 มม.
 • มือจับแบบก้านโยก
 • ผิวแอโรไลน์

1,945.-

WS-0950H
ก๊อกอ่างล้างหน้าน้ำผสม ทรงสูง
 Stainless Steel Bathroom Mixer Faucet-High
 • พร้อมสายน้ำดี

2,810.-



WS-0932
ก๊อกซิงค์เดี่ยว แบบติดผนัง
 Stainless Steel Kitchen Faucet (Wall-Mounted)
 • ระยะจากผนังถึงกึ่งกลางปากก๊อก 223 มม.
 • ความสูงของก๊อก 248 มม.
 • มือจับแบบก้านโยก
 • ผิวแอโรไลน์

2,265.-



WS-0902M **BEST SELLER**
ก๊อกอ่างล้างหน้าเดี่ยว
 Stainless Steel Bathroom Faucet
 • ระยะกึ่งกลางตัวก๊อกถึงกึ่งกลางปากก๊อก 102 มม.
 • ความสูงของก๊อก 146 มม.
 • มือจับแบบก้านโยก
 • ผิวแอโรไลน์

990.-



WS-0911 **NEW ARRIVAL**
วาล์วเดี่ยวฝักบัว
 Stainless Steel Shower Valve
 • ขนาดเกลียว 1/2 นิ้ว (4 ทูม)
 • มือจับแบบก้านโยก
 • ผิวแอโรไลน์

595.-



WS-0982CS4
ก๊อกผสมลงอ่างอาบน้ำ แบบติดผนัง พร้อมฝักบัวอาบน้ำ
 Stainless Steel Roman Bathtub Mixer Faucet with Handheld Shower (Wall-Mounted)
 • หน้าฝักบัวกว้าง 4 นิ้ว พร้อมสายสแตนเลส ยาว 150 ซม.
 • ระยะจากผนังถึงกึ่งกลางปากก๊อก 178 มม.
 • มือจับแบบก้านโยก พร้อมตัวเปลี่ยนทางน้ำ
 • ผิวแอโรไลน์

5,115.-



WS-1801M

ก๊อกอ่างล้างหน้าเดี่ยว

Stainless Steel Bathroom Faucet

- ระยะกึ่งกลางตัวก๊อกถึงกึ่งกลางปากก๊อก 109 มม.
- ความสูงของก๊อก 162 มม.
- มือจับแบบก้านหมุน
- ผิวแฮร์โกล์น

1,270.-



WS-1810

วาล์วเดี่ยวฝักบัว

Stainless Steel Shower Valve

- ขนาดเกลียว 1/2 นิ้ว (4 หุน)
- มือจับแบบก้านหมุน
- ผิวแฮร์โกล์น

935.-



WS-1812D

ก๊อกผสมยืนอาบ แบบติดผนัง

Stainless Steel Shower Mixer (Wall-Mounted)

- ขนาดเกลียว 1/2 นิ้ว (4 หุน)
- มือจับ 2 ทาง แบบก้านหมุน
- ผิวแฮร์โกล์น

3,010.-



WS-1831J

ก๊อกซิงค์เดี่ยว แบบตั้งพื้น คอ J

Stainless Steel Kitchen Faucet (Deck-Mounted)

- ระยะกึ่งกลางตัวก๊อกถึงกึ่งกลางปากก๊อก 200 มม.
- ความสูงของก๊อก 379 มม.
- มือจับแบบก้านหมุน
- ผิวแฮร์โกล์น

1,640.-



WS-1832J

ก๊อกซิงค์เดี่ยว แบบติดผนัง คอ J

Stainless Steel Kitchen Faucet (Wall-Mounted)

- ระยะจากผนังถึงกึ่งกลางปากก๊อก 249 มม.
- ความสูงของก๊อก 322 มม.
- มือจับแบบก้านหมุน
- ผิวแฮร์โกล์น

1,530.-



WS-1831L

ก๊อกซิงค์เดี่ยว แบบตั้งพื้น คอ L

Stainless Steel Kitchen Faucet (Deck-Mounted)

- ระยะกึ่งกลางตัวก๊อกถึงกึ่งกลางปากก๊อก 206 มม.
- ความสูงของก๊อก 329 มม.
- มือจับแบบก้านหมุน
- ผิวแฮร์โกล์น

1,670.-



WS-1832L

ก๊อกซิงค์เดี่ยว แบบติดผนัง คอ L

Stainless Steel Kitchen Faucet (Wall-Mounted)

- ระยะจากผนังถึงกึ่งกลางปากก๊อก 255 มม.
- ความสูงของก๊อก 272 มม.
- มือจับแบบก้านหมุน
- ผิวแฮร์โกล์น

1,560.-

SQUARE SERIES



WS-1901M

ก๊อกอ่างล้างหน้าเดี่ยว

Stainless Steel Bathroom Faucet

- ระยะกึ่งกลางตัวก๊อกถึงกึ่งกลางปากก๊อก 97 มม.
- ความสูงของก๊อก 167 มม.
- มือจับแบบก้านโยก
- ผิวแฮร์โกล์น

1,990.-

WS-1950M

ก๊อกอ่างล้างหน้าน้ำผสม

Stainless Steel Bathroom Mixer Faucet

- พร้อมสายน้ำดี

2,570.-



WS-1901H

ก๊อกอ่างล้างหน้าเดี่ยว ทรงสูง

Stainless Steel Bathroom Faucet-High

- ระยะกึ่งกลางตัวก๊อกถึงกึ่งกลางปากก๊อก 133 มม.
- ความสูงของก๊อก 284 มม.
- มือจับแบบก้านโยก
- ผิวแฮร์โกล์น

2,190.-

WS-1950H

ก๊อกอ่างล้างหน้าน้ำผสม ทรงสูง

Stainless Steel Bathroom Mixer Faucet-High

- พร้อมสายน้ำดี

2,690.-



ก๊อกเซนเซอร์

- รับพลังงาน ระบบ AC แปลงเข้าสู่ระบบ DC 12V
- ปลอดภัยในการใช้งาน
- ผลิตจากสแตนเลสเกรดพรีเมียม SUS-304 (Food Grade)
- ป้องกันการใช้น้ำอย่างสิ้นเปลืองจากการลืมปิดน้ำ
- ป้องกันไวรัส หลีกเลี่ยงการติดเชื้อจากการใช้มือสัมผัสตัวก๊อกน้ำ
- เหมาะสำหรับติดตั้งในโรงพยาบาล, องค์กร และหน่วยงานต่างๆ



WS-0607J
ก๊อกเซนเซอร์อัตโนมัติ แบบตั้งพื้น คอ J
 Stainless Steel Automatic Sensor Faucet (Deck-Mounted)
 • ระยะกึ่งกลางตัวก๊อกถึงกึ่งกลางปากก๊อก 102 มม.
 • ระยะจากพื้นเคาน์เตอร์ถึงเซนเซอร์ 87 มม.
 • ความสูงของก๊อก 146 มม.
 • ผิวแฮร์ไลน์
 8,980.-



WS-0608L
ก๊อกเซนเซอร์อัตโนมัติ แบบตั้งพื้น คอ L
 Stainless Steel Automatic Sensor Faucet (Deck-Mounted)
 • ระยะกึ่งกลางตัวก๊อกถึงกึ่งกลางปากก๊อก 102 มม.
 • ระยะจากพื้นเคาน์เตอร์ถึงเซนเซอร์ 87 มม.
 • ความสูงของก๊อก 146 มม.
 • ผิวแฮร์ไลน์
 8,945.-

ก๊อกห้องผ่าตัดและห้องแล็บ ประเภทใช้เท้าเซนเซอร์

Operating Room or Laboratory Sensor Faucets - Foot Operated Type



WS-6901LF
ก๊อกเซนเซอร์อัตโนมัติ แบบเท้าเหยียบ คอ L
 Stainless Steel Laboratory Sensor Faucet (Foot Operated Type)
 • ระยะกึ่งกลางตัวก๊อกถึงกึ่งกลางปากก๊อก 102 มม.
 • ความสูงของก๊อก 146 มม.
 • ผิวแฮร์ไลน์
 • Made to Order
 8500.-



WS-6901L
ก๊อกเซนเซอร์อัตโนมัติ แบบเท้าเหยียบ คอ L
 Stainless Steel Laboratory Sensor Faucet (Foot Operated Type)
 • ระยะกึ่งกลางตัวก๊อกถึงกึ่งกลางปากก๊อก 102 มม.
 • ความสูงของก๊อก 146 มม.
 • ผิวแฮร์ไลน์
 • Made to Order
 8500.-



WS-6901J
ก๊อกเซนเซอร์อัตโนมัติ แบบเท้าเหยียบ คอ J
 Stainless Steel Laboratory Sensor Faucet (Foot Operated Type)
 • ระยะกึ่งกลางตัวก๊อกถึงกึ่งกลางปากก๊อก 102 มม.
 • ความสูงของก๊อก 146 มม.
 • ผิวแฮร์ไลน์
 • Made to Order
 8500.-

อุปกรณ์ในชุดสินค้า

อุปกรณ์อิเล็กทรอนิกส์ต่างๆ ที่ควบคุมการทำงานของก๊อกน้ำ รวมไปถึงในกล่องที่ออกแบบมาเพื่อการปกป้องโดยเฉพาะ ช่วยป้องกันน้ำและความชื้นมาพร้อม Stop Valve ที่ออกแบบพิเศษเพื่อยกต่อการซ่อมบำรุงในอนาคต



กล่องเซนเซอร์



สตัปเท้า



สายน้ำดี



แผ่นเหยียบควบคุมการเปิดปิด (เฉพาะรุ่นที่ใช้เท้าเซนเซอร์)

ข้อมูลจำเพาะ

ขนาดกล่องควบคุม (น x ย x ส)	150 x 105 x 55 มม.
แหล่งพลังงาน	220VAC / 12VDC
ปริมาณไฟที่ใช้	ระหว่างรอการใช้งาน 1.5 W / ระหว่างใช้งาน 5 W
ระยะเซนเซอร์	150 มม. (ระยะเซนเซอร์ปรับตั้งค่าจากโรงงาน)
เวลาเปิด-ปิดอัตโนมัติ	30 ± 2 วินาที น้ำจะหยุดไหลทันทีเมื่อนำเท้าออกจากตัวก๊อกหรือเมื่อใช้งานนานเกินกว่า 30 วินาที
อุณหภูมิที่ใช้งาน	5-40 °C
ความชื้นสูงสุด	90% RH
แรงดันน้ำ	ต่ำสุด 0.2 Kgf/cm ² , สูงสุด 10.0 Kgf/cm ²
ปริมาณการไหลของน้ำ	6 ลิตร/นาที (วัดที่แรงดันน้ำ 1 บาร์)
รับประกัน	รับประกันชุดอุปกรณ์อิเล็กทรอนิกส์ 1 ปี

HANDHELD BIDET SPRAYERS



สายฉีดชำระทุกรุ่น

- เสริมฟังก์ชันเพิ่มความนุ่มละมุนของสายน้ำ
- สายด้านนอกเป็นสแตนเลส SUS-304
- สายด้านในเป็น EPDM ทุ่มด้วยในลอนถักรองรับแรงดันน้ำได้สูง
- พร้อมกดฉีดน้ำเพื่อใช้งานได้อย่างง่ายดาย
- หัวฉีดสแตนเลสหมุนถอดทำความสะอาดได้
- แกนด้านในผลิตจากวัสดุพิเศษ มีความแข็งแรง ทนทาน



WS-0390S **UD**

สายฉีดชำระสแตนเลส

Stainless Steel Handheld Bidet Sprayer

- รุ่นพิเศษเหมาะกับผู้สูงอายุและผู้มีปัญหาด้านกล้ามเนื้อ
- ก้านกดออกแบบให้ใช้น้ำอย่างต่อเนื่องได้อย่างง่ายดาย
- สายสแตนเลส ยาว 120 ซม.
- ขายึดสแตนเลส
- ผิวแฮร์ไลน์

1,135.-



WS-0490S **BEST SELLER**

สายฉีดชำระสแตนเลส

Stainless Steel Handheld Bidet Sprayer

- สายสแตนเลส ยาว 120 ซม.
- ขายึดสแตนเลส
- ผิวแฮร์ไลน์

785.-



WS-0491S **NEW ARRIVAL** **BEST SELLER**

สายฉีดชำระสแตนเลส

Stainless Steel Handheld Bidet Sprayer

- สายสแตนเลส ยาว 120 ซม.
- ขายึดสแตนเลส
- ผิวแฮร์ไลน์

599.-



WS-0492S **BEST SELLER**

สายฉีดชำระสแตนเลส

Stainless Steel Handheld Bidet Sprayer

- สายสแตนเลส ยาว 120 ซม.
- ขายึดสแตนเลส
- ผิวแฮร์ไลน์

599.-



WS-0493S

สายฉีดชำระสแตนเลส

Stainless Steel Handheld Bidet Sprayer

- สายสแตนเลส ยาว 120 ซม.
- ขายึดสแตนเลส
- ผิวแฮร์ไลน์

755.-



WS-0495S **NEW ARRIVAL**

สายฉีดชำระสแตนเลส

Stainless Steel Handheld Bidet Sprayer

- สายสแตนเลส ยาว 120 ซม.
- ขายึดสแตนเลส
- ผิวแฮร์ไลน์

499.-



WS-0498S

สายฉีดชำระสแตนเลส แบบก้านปิด

Stainless Steel Handheld Bidet Sprayer

- ก้านปิดออกแบบให้ใช้น้ำอย่างต่อเนื่องได้อย่างง่ายดาย
- สายสแตนเลส ยาว 120 ซม.
- ขายึดสแตนเลส
- ผิวแฮร์ไลน์

990.-



WS-0499-BA **NEW ARRIVAL**

สายฉีดชำระสแตนเลส สีดำ

Stainless Steel Handheld Bidet Sprayer - Black

- สายสแตนเลส สีดำ ยาว 120 ซม.
- ขายึดสแตนเลส สีดำ

599.-

HANDHELD BIDET SPRAYERS



WS-0490PW

สายฉีดชำระ สีขาว

- ABS Plastic Handheld Bidet Sprayer - White
- หัวฉีดเป็น ABS Plastic เหนียวทนทาน
 - สายสแตนเลส ยาว 120 ซม.
 - ขายึด ABS Plastic สีขาว

500.-



WS-0490PB

สายฉีดชำระ สีดำ

- ABS Plastic Handheld Bidet Sprayer - Black
- หัวฉีดเป็น ABS Plastic เหนียวทนทาน
 - สายสแตนเลส ยาว 120 ซม.
 - ขายึด ABS Plastic สีดำ

500.-



WS-0491PW

สายฉีดชำระ สีขาว

- ABS Plastic Handheld Bidet Sprayer - White
- หัวฉีดเป็น ABS Plastic เหนียวทนทาน
 - สายสแตนเลส ยาว 120 ซม.
 - ขายึด ABS Plastic สีขาว

495.-



WS-0491PB

สายฉีดชำระ สีดำ

- ABS Plastic Handheld Bidet Sprayer - Black
- หัวฉีดเป็น ABS Plastic เหนียวทนทาน
 - สายสแตนเลส ยาว 120 ซม.
 - ขายึด ABS Plastic สีดำ

495.-



WS-0492PW

สายฉีดชำระ สีขาว

- ABS Plastic Handheld Bidet Sprayer - White
- หัวฉีดเป็น ABS Plastic เหนียวทนทาน
 - สายสแตนเลส ยาว 120 ซม.
 - ขายึด ABS Plastic สีขาว

490.-



WS-0492PB

สายฉีดชำระ สีดำ

- ABS Plastic Handheld Bidet Sprayer - Black
- หัวฉีดเป็น ABS Plastic เหนียวทนทาน
 - สายสแตนเลส ยาว 120 ซม.
 - ขายึด ABS Plastic สีดำ

490.-



WS-0490PWP

สายฉีดชำระ สีขาว

- ABS Plastic Handheld Bidet Sprayer - White
- หัวฉีดเป็น ABS Plastic เหนียวทนทาน
 - สายสีขาว ยาว 120 ซม.
 - ขายึด ABS Plastic สีขาว

350.-



WS-0492PWP

สายฉีดชำระ สีขาว

- ABS Plastic Handheld Bidet Sprayer - White
- หัวฉีดเป็น ABS Plastic เหนียวทนทาน
 - สายสีขาว ยาว 120 ซม.
 - ขายึด ABS Plastic สีขาว

355.-

HAND SHOWERS



WS-8134S BEST SELLER
ฝักบัวอาบน้ำสแตนเลส แบบสปา 3 นิ้ว
 Stainless Steel 3" Hand Shower
 • หน้าที่ฝักบัวกว้าง 3 นิ้ว
 • สายสแตนเลส ยาว 150 ซม.
 • ขายึดสแตนเลส ปรับระดับได้
 • ผิวเออร์โลน

1,245.-



WS-8134PSR
ฝักบัวอาบน้ำสแตนเลส แบบสปา 3 นิ้ว
 Stainless Steel 3" Hand Shower
 • หน้าที่ฝักบัวกว้าง 3 นิ้ว
 • พร้อมสายสแตนเลส ยาว 150 ซม.
 • ขายึดสแตนเลส ปรับระดับได้
 • ผิวเออร์โลน

1,190.-



WS-8143S
ฝักบัวอาบน้ำสแตนเลส 3 นิ้ว 3 ฟังก์ชั่น
 Stainless Steel 3-Function 3" Hand Shower
 • หน้าที่ฝักบัวกว้าง 3 นิ้ว ปรับน้ำได้ 3 ระดับ
 • พร้อมสายสแตนเลส ยาว 150 ซม.
 • ขายึดสแตนเลส ปรับระดับได้
 • ผิวเออร์โลน

1,550.-



WS-8141SR
ฝักบัวอาบน้ำสแตนเลส 4 นิ้ว
 Stainless Steel 4" Hand Shower
 • หน้าที่ฝักบัวกว้าง 4 นิ้ว
 • สายสแตนเลส ยาว 150 ซม.
 • ขายึดสแตนเลส ปรับระดับได้
 • ผิวเออร์โลน

1,250.-



WS-8141SS
ฝักบัวอาบน้ำสแตนเลส แบบเหลี่ยม 4 นิ้ว
 Stainless Steel 4" Hand Shower
 • หน้าที่ฝักบัวกว้าง 4 นิ้ว ทรงสี่เหลี่ยม
 • สายสแตนเลส ยาว 150 ซม.
 • ขายึดสแตนเลส ปรับระดับได้
 • ผิวเออร์โลน

1,255.-



WS-8141S
ฝักบัวอาบน้ำสแตนเลส 4 นิ้ว
 Stainless Steel 4" Hand Shower
 • หน้าที่ฝักบัวกว้าง 4 นิ้ว
 • สายสแตนเลส ยาว 150 ซม.
 • ขายึดสแตนเลส ปรับระดับได้
 • ผิวเออร์โลน

1,470.-



WS-8120S
ฝักบัวอาบน้ำสแตนเลส แบบเหลี่ยม 2 นิ้ว
 Stainless Steel 2" Hand Shower
 • หน้าที่ฝักบัวกว้าง 2 นิ้ว ทรงสี่เหลี่ยม
 • สายสแตนเลส ยาว 150 ซม.
 • ขายึดสแตนเลส
 • ผิวเออร์โลน

1,255.-



WS-8130S BEST SELLER
ฝักบัวอาบน้ำสแตนเลส 2.5 นิ้ว
 Stainless Steel 2.5" Hand Shower
 • หน้าที่ฝักบัวกว้าง 2.5 นิ้ว
 • สายสแตนเลส ยาว 150 ซม.
 • ขายึดสแตนเลส ปรับระดับได้
 • ผิวเออร์โลน

1,225.-



WS-8161SR
ฝักบัวอาบน้ำสแตนเลส 6 นิ้ว
 Stainless Steel 6" Hand Shower
 • หน้าที่ฝักบัวกว้าง 6 นิ้ว
 • สายสแตนเลส ยาว 150 ซม.
 • ขายึดสแตนเลส ปรับระดับได้
 • ผิวเออร์โลน

2,775.-

SHOWER HEADS



WS-8130PB BEST SELLER

ฝักบัวอาบน้ำ สีดำ 2.5 นิ้ว

ABS Plastic 2.5" Hand Shower - Black

- หัวฝักบัว ABS Plastic เหนียวทนทาน
- หน้าฝักบัวกว้าง 2.5 นิ้ว
- สายสแตนเลส ยาว 150 ซม.
- ขายึด ABS Plastic สีดำ

540.-



WS-8130PW

ฝักบัวอาบน้ำ สีขาว 2.5 นิ้ว

ABS Plastic 2.5" Hand Shower - White

- หัวฝักบัว ABS Plastic เหนียวทนทาน
- หน้าฝักบัวกว้าง 2.5 นิ้ว
- สายสแตนเลส ยาว 150 ซม.
- ขายึด ABS Plastic สีขาว

540.-



WS-8130PWP

ฝักบัวอาบน้ำ สีขาว 2.5 นิ้ว

ABS Plastic 2.5" Hand Shower - White

- หัวฝักบัว ABS Plastic เหนียวทนทาน
- หน้าฝักบัวกว้าง 2.5 นิ้ว
- สายสีขาว ยาว 150 ซม.
- ขายึด ABS Plastic สีขาว

360.-



WS-8281ER

หัวฝักบัวสแตนเลส แบบกลม 8 นิ้ว

Stainless Steel 8" Shower Head (Round)

- หน้าฝักบัวกว้าง 8 นิ้ว
- มิวแอโรไลน์

1,830.-



WS-8281ES

หัวฝักบัวสแตนเลส แบบเหลี่ยม 8 นิ้ว

Stainless Steel 8" Shower Head (Square)

- หน้าฝักบัวกว้าง 8 นิ้ว
- มิวแอโรไลน์

1,830.-



WS-8281PSR NEW ARRIVAL

หัวฝักบัวสแตนเลส แบบสปากกลม 8 นิ้ว

Stainless Steel 8" Shower Head (Round)

- หน้าฝักบัวกว้าง 8 นิ้ว
- มิวแอโรไลน์

1,200.-



WS-8210R

หัวฝักบัวสแตนเลส แบบกลม 10 นิ้ว

Stainless Steel 10" Shower Head (Round)

- หน้าฝักบัวกว้าง 10 นิ้ว
- มิวแอโรไลน์

2,160.-



WS-8812 BEST SELLER

สายสแตนเลส สำหรับหัวฉีดชำระ ยาว 120 ซม.

120 cm. Stainless Steel Hose for Handheld Bidet Sprayer

- รองรับแรงดันน้ำได้สูง

285.-

WS-8815

สายสแตนเลส สำหรับฝักบัวอาบน้ำ ยาว 150 ซม.

150 cm. Stainless Steel Hose for Hand Shower

- รองรับแรงดันน้ำได้สูง

320.-

WS-8820 NEW ARRIVAL

สายสแตนเลส สำหรับฝักบัวอาบน้ำ ยาว 200 ซม.

200 cm. Stainless Steel Hose for Hand Shower

- รองรับแรงดันน้ำได้สูง

385.-



WS-8911

ก้านต่อหัวฝักบัวอาบน้ำ ท่อกลม

ยาว 30 ซม. แบบติดผนัง

Stainless Steel Shower Head Connector (Wall-Mounted)

- ระยะจากผนังถึงกึ่งกลางก้านต่อฝักบัว 300 มม.
- มิวแอโรไลน์

570.-

SLIDE BARS



WS-8401

สไลด์บาร์สแตนเลส พร้อมฝักบัวอาบน้ำ และวาล์วฝักบัว

- Stainless Steel Slide Bar with 2.5" Hand Shower & Shower Valve
- ฝักบัวกว้าง 2.5 นิ้ว
 - พร้อมสายสแตนเลส ยาว 150 ซม.
 - วาล์วฝักบัวพิเศษแบบก้านหมุน
 - ผิวแอโรไลน์

3,080.-



WS-8402

สไลด์บาร์สแตนเลส พร้อมฝักบัวอาบน้ำ และวาล์วฝักบัว (สำหรับติดตั้งกับเครื่องทำน้ำอุ่น)

- Stainless Steel Slide Bar with 2.5" Hand Shower & Shower Valve (Compatible with Water Heater)
- ฝักบัวกว้าง 2.5 นิ้ว
 - พร้อมสายสแตนเลส ยาว 150 ซม.
 - วาล์วฝักบัวพิเศษแบบก้านหมุน สำหรับติดตั้งกับเครื่องทำน้ำอุ่น
 - ผิวแอโรไลน์

3,235.-



WS-8502

สไลด์บาร์สแตนเลส

- Stainless Steel Slide Bar
- ความสูง 50 ซม.
 - ผิวแอโรไลน์

1,295.-



WS-8502A

สไลด์บาร์สแตนเลส พร้อมที่วางสบู่

- Stainless Steel Slide Bar with Soap Holder
- ความสูง 50 ซม.
 - ผิวแอโรไลน์

1,610.-



WS-8502W

สไลด์บาร์สแตนเลส พร้อมที่วางสบู่

- Stainless Steel Slide Bar with Soap Holder
- ความสูง 50 ซม.
 - ผิวแอโรไลน์

1,770.-



WS-8505

สไลด์บาร์สแตนเลส

- Stainless Steel Slide Bar
- ชาญิคมั่นงเลือกปรับระยะติดตั้งได้
 - ความสูง 60 ซม.
 - ผิวแอโรไลน์

1,080.-

RAIN SHOWERS



WS-8099H

ฝักบัวเรนชาวเวอร์น้ำอุ่น หัวฝักบัวกลม 8 นิ้ว พร้อมฝักบัวมือถือสแตนเลส 4 นิ้ว

Stainless Steel Rain Shower, 8" (Round) Shower Head and 4" Hand Shower, Free Stainless Steel Hose (Compatible with Water Heater)

- ฝักบัวมือถือ 4 นิ้ว พร้อมสายสแตนเลส ยาว 150 ซม.
- ตัวเปลี่ยนทางน้ำแบบก้านหมุน (ไม่รวมวาล์วฝักบัว)
- แคมป์รี สายสแตนเลส 150 ซม. (WS-8815)
- ปรับระดับ สูง-ต่ำ / ซ้าย-ขวา ได้ตามสรีระผู้ใช้งาน
- มิวเฮร์ไลน์

3,960.-



WS-8099V BEST SELLER

ฝักบัวเรนชาวเวอร์น้ำอุ่น หัวฝักบัวกลม 8 นิ้ว พร้อมฝักบัวมือถือสแตนเลส 4 นิ้ว

Stainless Steel Rain Shower, 8" (Round) Shower Head and 4" Hand Shower, Free Shower Valve (Compatible with Water Heater)

- ฝักบัวมือถือ 4 นิ้ว พร้อมสายสแตนเลส ยาว 150 ซม.
- ตัวเปลี่ยนทางน้ำแบบก้านหมุน
- แคมป์รี วาล์วฝักบัว (WS-0313S)
- ปรับระดับ สูง-ต่ำ / ซ้าย-ขวา ได้ตามสรีระผู้ใช้งาน
- มิวเฮร์ไลน์

3,960.-



WS-8098R BEST SELLER

ฝักบัวเรนชาวเวอร์น้ำอุ่น หัวฝักบัวกลม 8 นิ้ว พร้อมฝักบัวมือถือสแตนเลส 2.5 นิ้ว

Stainless Steel Rain Shower, 8" (Round) Shower Head and 2.5" Hand Shower, Free Shower Valve (Compatible with Water Heater)

- ฝักบัวมือถือ 2.5 นิ้ว พร้อมสายสแตนเลส ยาว 150 ซม.
- ตัวเปลี่ยนทางน้ำแบบก้านหมุน
- แคมป์รี วาล์วฝักบัว (WS-1207P)
- มิวเฮร์ไลน์

5,500.-



WS-8083R

ฝักบัวเรนชาวเวอร์น้ำอุ่น หัวฝักบัวกลม 8 นิ้ว พร้อมฝักบัวมือถือสแตนเลส 2.5 นิ้ว

Stainless Steel Rain Shower, 8" (Round) Shower Head and 2.5" Hand Shower (Compatible with Water Heater)

- ฝักบัวมือถือ 2.5 นิ้ว พร้อมสายสแตนเลส ยาว 150 ซม.
- วาล์วฝักบัวพิเศษแบบก้านหมุน สำหรับติดตั้งกับเครื่องทำน้ำอุ่น
- ตัวเปลี่ยนทางน้ำแบบก้านหมุน
- มิวเฮร์ไลน์

6,725.-



WS-8083S

ฝักบัวเรนชาวเวอร์น้ำอุ่น หัวฝักบัวเหลี่ยม 8 นิ้ว พร้อมฝักบัวมือถือสแตนเลส 2.5 นิ้ว

Stainless Steel Rain Shower, 8" (Square) Shower Head and 2.5" Hand Shower (Compatible with Water Heater)

- ฝักบัวมือถือ 2.5 นิ้ว พร้อมสายสแตนเลส ยาว 150 ซม.
- วาล์วฝักบัวพิเศษแบบก้านหมุน สำหรับติดตั้งกับเครื่องทำน้ำอุ่น
- ตัวเปลี่ยนทางน้ำแบบก้านหมุน
- มิวเฮร์ไลน์

6,820.-



WS-8183R

ฝักบัวเรนชาวเวอร์น้ำอุ่น หัวฝักบัวกลม 8 นิ้ว พร้อมฝักบัวมือถือสแตนเลส 2.5 นิ้ว

Stainless Steel Rain Shower, 8" Round Shower Head and 2.5" Hand Shower (Compatible with Water Heater)

- ฝักบัวมือถือ 2.5 นิ้ว พร้อมสายสแตนเลส ยาว 150 ซม.
- วาล์วฝักบัวพิเศษแบบก้านหมุน สำหรับติดตั้งกับเครื่องทำน้ำอุ่น
- ตัวเปลี่ยนทางน้ำแบบก้านหมุน
- มิวเฮร์ไลน์

7,035.-

RAIN SHOWERS



WS-8085R

ฝักบัวเรนชาวเวอร์น้ำอุ่น หัวฝักบัวกลม 8 นิ้ว
พร้อมฝักบัวมือถือสแตนเลส 2.5 นิ้ว

Stainless Steel Rain Shower, 8" (Round) Shower Head and
2.5" Hand Shower, Free Shower Valve (Compatible with Water Heater)

- ฝักบัวมือถือ 2.5 นิ้ว พร้อมสายสแตนเลส ยาว 150 ซม.
- ตัวเปลี่ยนทางน้ำแบบก้านหมุน (ไม่รวมวาล์วฝักบัว)
- ผิวแฮร์โลน

6,165.-



WS-8085S

ฝักบัวเรนชาวเวอร์น้ำอุ่น หัวฝักบัวเหลี่ยม 8 นิ้ว
พร้อมฝักบัวมือถือสแตนเลส 2.5 นิ้ว

Stainless Steel Rain Shower, 8" (Square) Shower Head and
2.5" Hand Shower, Free Shower Valve (Compatible with Water Heater)

- ฝักบัวมือถือ 2.5 นิ้ว พร้อมสายสแตนเลส ยาว 150 ซม.
- ตัวเปลี่ยนทางน้ำแบบก้านหมุน (ไม่รวมวาล์วฝักบัว)
- ผิวแฮร์โลน

6,275.-



WS-8094R

ฝักบัวเรนชาวเวอร์ผสม หัวฝักบัวกลม 8 นิ้ว
พร้อมฝักบัวมือถือสแตนเลส 4 นิ้ว พร้อมก๊อกอ่างอาบน้ำ

Stainless Steel Rain Shower Mixer, 8" (Round) Shower Head,
4" Hand Shower and Bathtub Mixer Faucet

- ฝักบัวมือถือ 4 นิ้ว พร้อมสายสแตนเลส ยาว 150 ซม.
- ก๊อกอ่างอาบน้ำ พร้อมตัวเปลี่ยนทางน้ำแบบก้านหมุน
- ผิวแฮร์โลน

6,610.-



WS-8069

ฝักบัวเรนชาวเวอร์ผสม หัวฝักบัวกลม 8 นิ้ว
พร้อมฝักบัวมือถือสแตนเลส 2.5 นิ้ว

Stainless Steel Rain Shower Mixer, 8" (Round) Shower Head and
2.5" Hand Shower

- ฝักบัวมือถือ 2.5 นิ้ว พร้อมสายสแตนเลส ยาว 150 ซม.
- วาล์วผสมมือจับ 2 ทาง พร้อมตัวเปลี่ยนทางน้ำแบบก้านหมุน
- ผิวแฮร์โลน

7,860.-



WS-8089R

ฝักบัวเรนชาวเวอร์ผสม หัวฝักบัวกลม 8 นิ้ว
พร้อมฝักบัวมือถือสแตนเลส 2.5 นิ้ว

Stainless Steel Rain Shower Mixer, 8" (Round) Shower Head and
2.5" Hand Shower

- ฝักบัวมือถือ 2.5 นิ้ว พร้อมสายสแตนเลส ยาว 150 ซม.
- วาล์วผสมมือจับ 2 ทาง พร้อมตัวเปลี่ยนทางน้ำแบบก้านหมุน
- ผิวแฮร์โลน

8,775.-



WS-80100R

ฝักบัวเรนชาวเวอร์ผสม หัวฝักบัวกลม 8 นิ้ว
พร้อมฝักบัวมือถือสแตนเลส 4 นิ้ว

Stainless Steel Rain Shower Mixer, 8" (Round) Shower Head
and 4" Hand Shower

- ฝักบัวมือถือ 4 นิ้ว พร้อมสายสแตนเลส ยาว 150 ซม.
- วาล์วผสมมือจับ 2 ทาง พร้อมตัวเปลี่ยนทางน้ำแบบก้านหมุน
- ปรับระดับ สูง-ต่ำ / ชาย-ขวา ได้ตามสรีระผู้ใช้งาน
- ผิวแฮร์โลน

5,990.-

RAIN SHOWERS



WS-8071J

ฝักบัวเรนชาวเวอร์ผสม หัวฝักบัวกลม 10 นิ้ว พร้อมฝักบัวมือถือสแตนเลส 2.5 นิ้ว

Stainless Steel Rain Shower Mixer, 10" (Round) Shower Head and 2.5" Hand Shower (Easy Adjustment Spout)

- ฝักบัวมือถือ 2.5 นิ้ว พร้อมสายสแตนเลส ยาว 150 ซม.
- วาล์วผสมมือจับ 2 ทาง พร้อมตัวเปลี่ยนทางน้ำแบบก้านหมุน
- ปรับระดับ สูง-ต่ำ / ซ้าย-ขวา ได้ตามสรีระผู้ใช้งาน
- ผิวแอโรไลน์

8,415.-



WS-8071L

ฝักบัวเรนชาวเวอร์ผสม หัวฝักบัวกลม 10 นิ้ว พร้อมฝักบัวมือถือสแตนเลส 2.5 นิ้ว

Stainless Steel Rain Shower Mixer, 10" (Round) Shower Head and 2.5" Hand Shower (Easy Adjustment Spout)

- ฝักบัวมือถือ 2.5 นิ้ว พร้อมสายสแตนเลส ยาว 150 ซม.
- วาล์วผสมมือจับ 2 ทาง พร้อมตัวเปลี่ยนทางน้ำแบบก้านหมุน
- ปรับระดับ สูง-ต่ำ / ซ้าย-ขวา ได้ตามสรีระผู้ใช้งาน
- ผิวแอโรไลน์

8,710.-



WS-8081L

ฝักบัวเรนชาวเวอร์ผสม หัวฝักบัวกลม 8 นิ้ว พร้อมฝักบัวมือถือสแตนเลส 2.5 นิ้ว

Stainless Steel Rain Shower Mixer, 8" (Round) Shower Head and 2.5" Hand Shower (Easy Adjustment Spout)

- ฝักบัวมือถือ 2.5 นิ้ว พร้อมสายสแตนเลส ยาว 150 ซม.
- วาล์วผสมแบบก้านโยก พร้อมตัวเปลี่ยนทางน้ำแบบก้านหมุน
- ปรับระดับ สูง-ต่ำ / ซ้าย-ขวา ได้ตามสรีระผู้ใช้งาน
- ผิวแอโรไลน์

8,895.-



WS-8093R

ฝักบัวเรนชาวเวอร์ผสม หัวฝักบัวกลม 10 นิ้ว พร้อมฝักบัวมือถือสแตนเลส 4 นิ้ว

Stainless Steel Rain Shower Mixer, 10" (Round) Shower Head and 4" Hand Shower (Easy Adjustment Spout)

- ฝักบัวมือถือ 4 นิ้ว พร้อมสายสแตนเลส ยาว 150 ซม.
- วาล์วผสมแบบก้านโยก พร้อมตัวเปลี่ยนทางน้ำแบบก้านหมุน
- ปรับระดับ สูง-ต่ำ / ซ้าย-ขวา ได้ตามสรีระผู้ใช้งาน
- ผิวแอโรไลน์

9,160.-

SAFETY PRODUCTS

Safety & Quality

เพิ่มความปลอดภัย ลดความเสี่ยงต่อการบาดเจ็บจากการลื่นล้มในห้องน้ำ โดยเฉพาะอย่างยิ่งบ้านที่มีผู้สูงอายุหรือผู้ที่มีปัญหาด้านกล้ามเนื้อ **ติดตั้งอุปกรณ์เสริมความปลอดภัย** เลือกใช้จากผู้ผลิตที่มั่นใจได้ เป็นที่ยอมรับทั้งในประเทศและต่างประเทศ ทั้งยังได้รับการรับรองมาตรฐาน จาก...



สถาบันการก่อสร้างแห่งประเทศไทย รายการผลิตภัณฑ์แนะนำสำหรับผู้สูงอายุและคนพิการ



จุฬาลงกรณ์มหาวิทยาลัย หน่วยปฏิบัติการวิจัยสภาพแวดล้อมที่เหมาะสมกับผู้สูงอายุและคนพิการ Universal Design Guide Book คู่มือการออกแบบเพื่อทุกคน

STANDARD



ASTM and ADA* Compliant Grab Bar

ด้วยการออกแบบที่คำนึงถึงความปลอดภัยของผู้ใช้งานสูงสุดและการผลิตตามมาตรฐาน ASTM และ ADA สหรัฐอเมริกา จึงมั่นใจได้ถึงความแข็งแรงทนทานและความเป็นมาตรฐานสากล

SUS-304



Stainless Steel SUS-304 (Food Grade)

WS เลือกใช้สแตนเลสเกรดพรีเมียม SUS-304 (Food Grade) เท่านั้น ในการผลิตสินค้าคุณภาพ ซึ่งมีความทนทานต่อการกัดกร่อนของกรด-ด่าง ไม่เป็นสนิม ไม่เกิดเชื้อรา ผิวไม่ลอก ไม่ดำ ตลอดอายุการใช้งาน

200



Test up to 200 kg. Of force pull

ผ่านการทดสอบรองรับแรงดึง แรงกด ได้มากถึง 200 กก. เพื่อความปลอดภัยในการใช้งาน



Wide Variety

อุปกรณ์เสริมความปลอดภัยของ **WS** มีให้เลือกหลากหลายรูปแบบ ตามความเหมาะสมในการใช้งาน ทั้งขนาด, ความยาว และผิวของชิ้นงาน เพื่อที่จะสามารถติดตั้งใช้ในพื้นที่ต่างๆ ได้อย่างหลากหลาย

* อุปกรณ์เสริมความปลอดภัยจะมีผลตามมาตรฐาน ADA เมื่อทำการติดตั้งอย่างถูกต้องและเหมาะสม

เก้าอี้นั่งอาบน้ำสำหรับผู้สูงอายุและผู้มีปัญหาด้านกล้ามเนื้อ

- ขาอี้ผลิตจากสแตนเลส SUS-304 (Food Grade) ไม่เกิดสนิม ผิวไม่ลอก ไม่ดำ
- ที่นั่งผลิตจาก PVC ลายไม้ ทนทานไม่เกิดเชื้อรา ไม่ฟูเปื่อย ไม่บวม เมื่อโดนน้ำหรืออยู่ในส่วนเปียกชื้น
- รองรับน้ำหนักได้มากถึง 120 กิโลกรัม
- พับเก็บได้ ไม่เกะกะพื้นที่



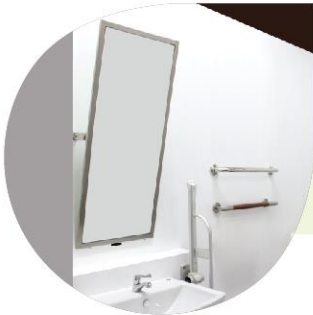
DC-001

เก้าอี้นั่งอาบน้ำ ติดผนัง พับเก็บได้

Foldable Bathroom Chair (Wall-Mounted)

- พับเก็บได้ หลังใช้งานเสร็จ
- ขนาดของที่นั่ง 380 x 433 มม.
- ที่นั่งทำจาก PVC ลายไม้
- สแตนเลส ผิวแฮร์ไลน์

5,800.-



กระจกเงา แบบปรับองศา

- ออกแบบพิเศษสำหรับทุกคน สามารถใช้ได้สะดวกแม้กับผู้นั่งรถเข็นวีลแชร์
- กระจกกระจกสามารถส่องได้ทั้งในขณะนั่งและยืน
- สามารถสั่งผลิตพิเศษในขนาดความกว้างและยาวได้



MS-004 

กระจกปรับองศา กรอบสแตนเลส ขนาด 60x80 ซม.

60x80 cm. Adjustable Stainless Steel Framed Mirror

- กรอบสแตนเลส ผิวแฮร์ไลน์
- Made to Order

5,800.-

MS-005 

กระจกปรับองศา กรอบสแตนเลส ขนาด 40x100 ซม.

40x100 cm. Adjustable Stainless Steel Framed Mirror

- กรอบสแตนเลส ผิวแฮร์ไลน์
- Made to Order

6,600.-




MS-006 

กระจกปรับองศา ไม่มีกรอบ ขนาด 60x80 ซม.

60x80 cm. Adjustable Frameless Mirror

- แบบกระจกเต็มบานไม่มีกรอบ
- Made to Order

7,100.-

MS-007 

กระจกปรับองศา ไม่มีกรอบ ขนาด 40x100 ซม.

40x100 cm. Adjustable Frameless Mirror

- แบบกระจกเต็มบานไม่มีกรอบ
- Made to Order

6,600.-

อุปกรณ์เสริมความปลอดภัย รุ่น METALLIC

- ผสมผสานระหว่างสแตนเลส SUS-304(Food Grade) และอลูมิเนียมทำสีพิเศษ
- ผ่านการทดสอบรองรับแรงดึง แรงกด ได้มากถึง 200 กก.
- เพิ่มความปลอดภัย ลดความเสี่ยงต่อการบาดเจ็บจากการลื่นล้มในห้องน้ำ โดยเฉพาะอย่างยิ่งบ้านที่มีผู้สูงอายุหรือผู้นั่งรถเข็นวีลแชร์



GB-7327-2-60-BA UD

ราวกันลื่น ยาว 60 ซม.
Stainless Steel Grab Bar (Length 60 cm.)
• เส้นผ่านศูนย์กลาง (OD) 32 มม.
• ผิวแอโรไลน์

1,230.-

GB-7327-2-75-BA UD BEST SELLER

ราวกันลื่น ยาว 75 ซม.
Stainless Steel Grab Bar (Length 75 cm.)
• เส้นผ่านศูนย์กลาง (OD) 32 มม.
• ผิวแอโรไลน์

1,355.-



HR-7111-2-UD-BA UD

ราวกันลื่น แบบโยกขึ้น-ลง ยาว 60 ซม.
Stainless Steel 60 cm. Flip-Up Handrail
• ขนาด 90 x 646 x 189 มม.
• เส้นผ่านศูนย์กลาง (OD) 32 มม.
• ผิวแอโรไลน์

4,225.-

GB-7327-2-90-BA UD

ราวกันลื่น ยาว 90 ซม.
Stainless Steel Grab Bar (Length 90 cm.)
• เส้นผ่านศูนย์กลาง (OD) 32 มม.
• ผิวแอโรไลน์

1,455.-



GB-7327-2-BLR-BA UD

ราวกันลื่นแบบตัว L (90°)
Stainless Steel L-Shaped Grab Bar
• ขนาด 651 x 107 x 651 มม.
• เส้นผ่านศูนย์กลาง (OD) 32 มม.
• ผิวแอโรไลน์

2,235.-



HR-7700-2U-BA UD

ราวกันลื่นข้างโถปัสสาวะชาย
Stainless Steel Urinal Hand Rail
• ขนาด 663 x 565 x 520 มม.
• เส้นผ่านศูนย์กลาง (OD) 32 มม.
• ผิวแอโรไลน์

6,135.-



WS-0501H-BA UD

ก๊อกพยาบาล อ่างล้างหน้าล้างมือ ทรงสูง
Stainless Steel Laboratory Faucet-High
• ระยะกึ่งกลางตัวก๊อกถึงกึ่งกลางปากก๊อก 144 มม.
• ความสูงของก๊อก 254 มม.
• มือจับยาวพิเศษ แบบก้านหมุน
• ผิวแอโรไลน์

1,680.-



WS-0497-BA UD

สายฉีดชำระสแตนเลส
Stainless Steel Handheld Bidet Sprayer
• สายสแตนเลส ยาว 120 ซม.
• ขายึดสแตนเลส
• ผิวแอโรไลน์

1,165.-



WS-8130-BA UD

ฝักบัวอาบน้ำสแตนเลส 2.5 นิ้ว
Stainless Steel 2.5" Hand Shower
• หนัฝักบัวกว้าง 2.5 นิ้ว
• สายสแตนเลส ยาว 150 ซม.
• ขายึดสแตนเลส ปรับระดับได้
• ผิวแอโรไลน์

1,190.-



อุปกรณ์เสริมความปลอดภัย รุ่น TEAK-304

เป็นผลิตภัณฑ์ที่เกิดจากการผสมผสานกันระหว่าง สแตนเลส SUS-304(Food Grade) กับไม้สักที่มีสีและลวดลายสวยงามตามธรรมชาติ แตกต่างกันไปในแต่ละชิ้น



ขวยึดผนัง ผลิตจากสแตนเลส SUS-304 (Food Grade) ทนทานต่อการกัดกร่อนของกรด-ด่าง ผิวไม่ลอก ไม้ดำ ไม่เกิดเชื้อรา จึงมั่นใจได้ว่าปลอดภัยต่อผู้ใช้



ราวจับ ผลิตจากไม้สัก ซึ่งเป็นไม้เนื้อแข็ง จากการทดสอบสามารถรับน้ำหนักได้ถึง 150 กก. คุณสมบัติของเนื้อไม้มีสารเคมีพิเศษที่ปลวกและมอดไม่ทำอันตราย ทนต่อแดด ฝน และความชื้นได้เป็นอย่างดี ทั้งยังไม่สะสมความเย็นให้สัมผัสสบายมือ



เชื่อมต่อ ใช้อุปกรณ์สกรูสแตนเลส SUS-304 (Food Grade) แข็งแรงทนทาน



GB-5327-2-50 **BEST SELLER**

ราวกันลื่น ยาว 50 ซม.

Stainless Steel Grab Bar with Teak Grip (Length 50 cm.)

- เส้นผ่านศูนย์กลาง (OD) 32 มม.
- ขวยึดสแตนเลส ผิวแอโรไลน์

2,400.-

GB-5327-2-60

ราวกันลื่น ยาว 60 ซม.

Stainless Steel Grab Bar with Teak Grip (Length 60 cm.)

- เส้นผ่านศูนย์กลาง (OD) 32 มม.
- ขวยึดสแตนเลส ผิวแอโรไลน์

2,635.-

GB-5327-2-75

ราวกันลื่น ยาว 75 ซม.

Stainless Steel Grab Bar with Teak Grip (Length 75 cm.)

- เส้นผ่านศูนย์กลาง (OD) 32 มม.
- ขวยึดสแตนเลส ผิวแอโรไลน์

2,885.-

GB-5327-2-90

ราวกันลื่น ยาว 90 ซม.

Stainless Steel Grab Bar with Teak Grip (Length 90 cm.)

- เส้นผ่านศูนย์กลาง (OD) 32 มม.
- ขวยึดสแตนเลส ผิวแอโรไลน์

3,255.-



HR-5101-2-41

ราวกันลื่นแบบตัว V (135°) ยาว 41x41 ซม.

Stainless Steel V-Shaped Grab Bar with Teak Grip (41x41 cm.)

- เส้นผ่านศูนย์กลาง (OD) 32 มม.
- ขวยึดสแตนเลส ผิวแอโรไลน์

3,600.-



GB-5327-2-BLR

ราวกันลื่นแบบตัว L (90°)

Stainless Steel L-Shaped Grab Bar with Teak Grip

- ขนาด 479 x 88 x 659 มม.
- เส้นผ่านศูนย์กลาง (OD) 32 มม.
- ขวยึดสแตนเลส ผิวแอโรไลน์

4,000.-



HR-5111-2-UD

ราวกันลื่น แบบโยกขึ้น-ลง ยาว 70 ซม.

Stainless Steel 70 cm. Flip-Up Handrail with Teak Grip

- ขนาด 169 x 726 x 184 มม.
- เส้นผ่านศูนย์กลาง (OD) 32 มม.
- ขวยึดสแตนเลส ผิวแอโรไลน์

6,600.-



HR-5112-2-LR

ราวกันลื่น แบบสวิงซ้าย-ขวา ยาว 70 ซม.

Stainless Steel 70 cm. Swing (Left-Right) Handrail with Teak Grip

- ขนาด 100 x 760 x 336 มม.
- เส้นผ่านศูนย์กลาง (OD) 32 มม.
- ขวยึดสแตนเลส ผิวแอโรไลน์

6,400.-



GB-3327-2-35
ราวกันลื่น ยาว 35 ซม.
 Stainless Steel Grab Bar (Length 35 cm.)
 • เส้นผ่านศูนย์กลาง (OD) 32 มม.
 • ผิวเงา
 765.-



GB-3327-2-50
ราวกันลื่น ยาว 50 ซม.
 Stainless Steel Grab Bar (Length 50 cm.)
 • เส้นผ่านศูนย์กลาง (OD) 32 มม.
 • ผิวเงา
 870.-

GB-3327-2-60 
ราวกันลื่น ยาว 60 ซม.
 Stainless Steel Grab Bar (Length 60 cm.)
 • เส้นผ่านศูนย์กลาง (OD) 32 มม.
 • ผิวเงา
 935.-

GB-3327-2-75
ราวกันลื่น ยาว 75 ซม.
 Stainless Steel Grab Bar (Length 75 cm.)
 • เส้นผ่านศูนย์กลาง (OD) 32 มม.
 • ผิวเงา
 1,030.-

HR-1101-2-20
ราวกันลื่นแบบตัว V (135°)
ยาว 20x20 ซม.
 Stainless Steel V-Shaped Grab Bar (20x20 cm.)
 • เส้นผ่านศูนย์กลาง (OD) 32 มม.
 • ผิวเงา
 1,095.-

HR-1101-2-30 
ราวกันลื่นแบบตัว V (135°)
ยาว 30x30 ซม.
 Stainless Steel V-Shaped Grab Bar (30x30 cm.)
 • เส้นผ่านศูนย์กลาง (OD) 32 มม.
 • ผิวเงา
 1,180.-

GB-3327-2-90    
ราวกันลื่น ยาว 90 ซม.
 Stainless Steel Grab Bar (Length 90 cm.)
 • เส้นผ่านศูนย์กลาง (OD) 32 มม.
 • ผิวเงา
 1,195.-

GB-3327-2-120
ราวกันลื่น ยาว 120 ซม.
 Stainless Steel Grab Bar (Length 120 cm.)
 • เส้นผ่านศูนย์กลาง (OD) 32 มม.
 • ผิวเงา
 1,285.-



GB-3327-2-BLR    
ราวกันลื่นซ้าย-ขวา แบบตัว L (90°)
 Stainless Steel L-Shaped Grab Bar
 • ขนาด 440 x 107 x 665 มม.
 • เส้นผ่านศูนย์กลาง (OD) 32 มม.
 • ผิวเงา
 2,270.-



HR-1105-2
ราวกันลื่นข้างโถสุขภัณฑ์
 Stainless Steel L-Shaped Water Closet Handrail
 • ขนาด 70 x 779 x 816 มม.
 • เส้นผ่านศูนย์กลาง (OD) 32 มม.
 • ผิวเงา
 1,870.-



HR-1500-2T   
ราวกันลื่นข้างโถสุขภัณฑ์ แบบตัว T
 Stainless Steel T-Shaped Water Closet Handrail
 • ขนาด 70 x 604 x 735 มม.
 • เส้นผ่านศูนย์กลาง (OD) 32 มม.
 • ผิวเงา
 1,660.-



HR-1600-2L
ราวกันลื่นข้างอ่างล้างหน้า
 Stainless Steel Lavatory Handrail
 • ขนาด 70 x 800 x 835 มม.
 • เส้นผ่านศูนย์กลาง (OD) 32 มม.
 • ผิวเงา
 2,920.-



HR-1600-2S
ราวกันลื่นข้างอ่างล้างหน้า
 Stainless Steel Lavatory Handrail
 • ขนาด 770 x 800 x 835 มม.
 • เส้นผ่านศูนย์กลาง (OD) 32 มม.
 • ผิวเงา
 5,960.-



HR-1700-2U 
ราวกันลื่นข้างโถปัสสาวะชาย
 Stainless Steel Urinal Handrail
 • ขนาด 683 x 565 x 527 มม.
 • เส้นผ่านศูนย์กลาง (OD) 32 มม.
 • ผิวเงา
 5,380.-



GB-6327-2-35
ราวกันลื่น ยาว 35 ซม.
 Stainless Steel Grab Bar (Length 35 cm.)
 • เส้นผ่านศูนย์กลาง (OD) 32 มม.
 • ผิวแฮร์ไลน์
 635.-

GB-6327-2-50
ราวกันลื่น ยาว 50 ซม.
 Stainless Steel Grab Bar (Length 50 cm.)
 • เส้นผ่านศูนย์กลาง (OD) 32 มม.
 • ผิวแฮร์ไลน์
 735.-



GB-6327-2-60  
ราวกันลื่น ยาว 60 ซม.
 Stainless Steel Grab Bar (Length 60 cm.)
 • เส้นผ่านศูนย์กลาง (OD) 32 มม.
 • ผิวแฮร์ไลน์
 775.-

GB-6327-2-75
ราวกันลื่น ยาว 75 ซม.
 Stainless Steel Grab Bar (Length 75 cm.)
 • เส้นผ่านศูนย์กลาง (OD) 32 มม.
 • ผิวแฮร์ไลน์
 890.-

HR-6101-2-20
ราวกันลื่นแบบตัว V (135°)
ยาว 20x20 ซม.
 Stainless Steel V-Shaped Grab Bar (20x20 cm.)
 • เส้นผ่านศูนย์กลาง (OD) 32 มม.
 • ผิวแฮร์ไลน์
 895.-

HR-6101-2-30
ราวกันลื่นแบบตัว V (135°)
ยาว 30x30 ซม.
 Stainless Steel V-Shaped Grab Bar (30x30 cm.)
 • เส้นผ่านศูนย์กลาง (OD) 32 มม.
 • ผิวแฮร์ไลน์
 985.-

GB-6327-2-90  
ราวกันลื่น ยาว 90 ซม.
 Stainless Steel Grab Bar (Length 90 cm.)
 • เส้นผ่านศูนย์กลาง (OD) 32 มม.
 • ผิวแฮร์ไลน์
 1,045.-

GB-6327-2-120
ราวกันลื่น ยาว 120 ซม.
 Stainless Steel Grab Bar (Length 120 cm.)
 • เส้นผ่านศูนย์กลาง (OD) 32 มม.
 • ผิวแฮร์ไลน์
 1,165.-



GB-6327-2-BLR  
ราวกันลื่นซ้าย-ขวา แบบตัว L (90°)
 Stainless Steel L-Shaped Grab Bar
 • ขนาด 440 x 107 x 665 มม.
 • เส้นผ่านศูนย์กลาง (OD) 32 มม.
 • ผิวแฮร์ไลน์
 1,985.-



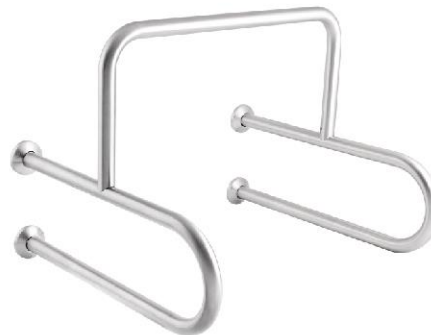
HR-6105-2
ราวกันลื่นข้างโถสุขภัณฑ์
 Stainless Steel L-Shaped Water Closet Handrail
 • ขนาด 70 x 779 x 816 มม.
 • เส้นผ่านศูนย์กลาง (OD) 32 มม.
 • ผิวแฮร์ไลน์
 1,450.-



HR-6500-2T  
ราวกันลื่นข้างโถสุขภัณฑ์ แบบตัว T
 Stainless Steel T-Shaped Water Closet Handrail
 • ขนาด 70 x 604 x 735 มม.
 • เส้นผ่านศูนย์กลาง (OD) 32 มม.
 • ผิวแฮร์ไลน์
 1,580.-



HR-6600-2L
ราวกันลื่นข้างอ่างล้างหน้า
 Stainless Steel Lavatory Handrail
 • ขนาด 70 x 800 x 835 มม.
 • เส้นผ่านศูนย์กลาง (OD) 32 มม.
 • ผิวแฮร์ไลน์
 2,650.-



HR-6700-2U 
ราวกันลื่นข้างโถปัสสาวะชาย
 Stainless Steel Urinal Handrail
 • ขนาด 683 x 565 x 527 มม.
 • เส้นผ่านศูนย์กลาง (OD) 32 มม.
 • ผิวแฮร์ไลน์
 4,490.-



HR-1112-2-LR

ราวกันลื่น แบบสวิงซ้าย-ขวา ยาว 70 ซม.

Stainless Steel 70 cm. Swing (Left-Right) Handrail

- ขนาด 100 x 716 x 336 มม.
- เส้นผ่านศูนย์กลาง (OD) 32 มม.
- ผิวเงา

6,040.-



HR-1111-2-UD

ราวกันลื่น แบบโยกขึ้น-ลง ยาว 60 ซม.

Stainless Steel 60 cm. Flip-Up Handrail

- ขนาด 169 x 600 x 254 มม.
- เส้นผ่านศูนย์กลาง (OD) 32 มม.
- ผิวเงา

3,690.-



HR-1115-2-UD BEST SELLER

ราวกันลื่น แบบโยกขึ้น-ลง ยาว 70 ซม.

Stainless Steel 70 cm. Flip-Up Handrail

- ขนาด 90 x 700 x 259 มม.
- เส้นผ่านศูนย์กลาง (OD) 32 มม.
- ผิวเงา

3,490.-

ANTI-SLIP GRAB BAR (รุ่นพิมพ์ลาย)



GB-4327-2-50

ราวกันลื่น ยาว 50 ซม.

Stainless Steel Grab Bar (Length 50 cm.)

- เส้นผ่านศูนย์กลาง (OD) 32 มม.
- ผิวเงา

1,330.-

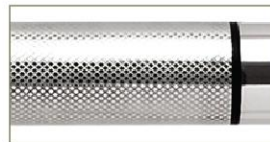
GB-4327-2-75

ราวกันลื่น ยาว 75 ซม.

Stainless Steel Grab Bar (Length 75 cm.)

- เส้นผ่านศูนย์กลาง (OD) 32 มม.
- ผิวเงา

1,585.-



ราวกันลื่นรุ่นพิมพ์ลาย

- ลายรูปทรงเพชรแบบพิเศษ
- กันลื่นได้ดี จับถนัดมือ



HR-4101-2-30

ราวกันลื่นแบบตัว V (135°)
ยาว 30x30 ซม.

Stainless Steel V-Shaped Grab Bar (30x30 cm.)

- เส้นผ่านศูนย์กลาง (OD) 32 มม.
- ผิวเงา

2,225.-



GB-4327-2-BLR

ราวกันลื่นซ้าย-ขวา แบบตัว L (90°)

Stainless Steel L-Shaped Grab Bar

- ขนาด 459 x 107 x 675 มม.
- เส้นผ่านศูนย์กลาง (OD) 32 มม.
- ผิวเงา

2,900.-

SANDBLAST FINISH (ผิวยิงทราย)



GB-9327-2-35 NEW ARRIVAL

ราวกันลื่น ยาว 35 ซม.

Stainless Steel Grab Bar (Length 35 cm.)

- เส้นผ่านศูนย์กลาง (OD) 32 มม.
- ผิวยิงทราย

560.-



GB-9327-2-50 NEW ARRIVAL

ราวกันลื่น ยาว 50 ซม.

Stainless Steel Grab Bar (Length 50 cm.)

- เส้นผ่านศูนย์กลาง (OD) 32 มม.
- ผิวยิงทราย

625.-



HR-6111-2-UD BEST SELLER
 ราวกันลื่น แบบโยกขึ้น-ลง ยาว 60 ซม.
 Stainless Steel 60 cm. Flip-Up Handrail
 • ขนาด 90 x 600 x 259 มม.
 • เส้นผ่านศูนย์กลาง (OD) 32 มม.
 • ผิวแฮร์ไลน์
 2,525.-



HR-6114-2-UD-60
 ราวกันลื่น แบบโยกขึ้น-ลง ยาว 60 ซม.
 Stainless Steel 60 cm. Flip-Up Handrail
 • ขนาด 90 x 600 x 259 มม.
 • เส้นผ่านศูนย์กลาง (OD) 32 มม.
 • ผิวแฮร์ไลน์
 2,390.-

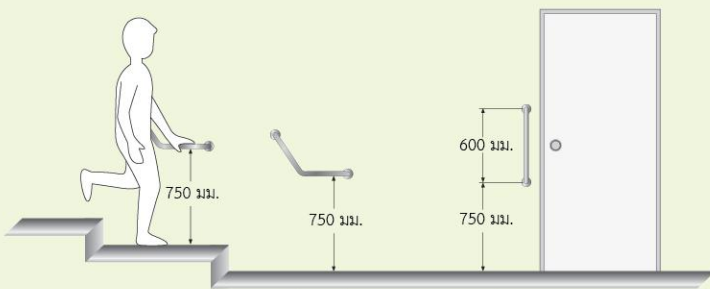


HR-6111-2-UD-70
 ราวกันลื่น แบบโยกขึ้น-ลง ยาว 70 ซม.
 Stainless Steel 70 cm. Flip-Up Handrail
 • ขนาด 90 x 700 x 259 มม.
 • เส้นผ่านศูนย์กลาง (OD) 32 มม.
 • ผิวแฮร์ไลน์
 2,715.-

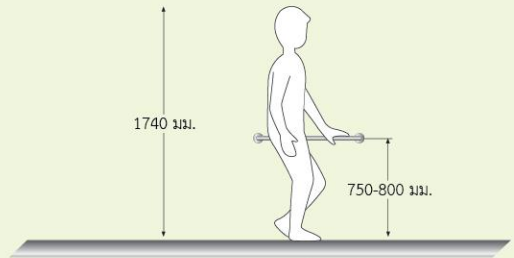


HR-6114-2-UD
 ราวกันลื่น แบบโยกขึ้น-ลง ยาว 70 ซม.
 Stainless Steel 70 cm. Flip-Up Handrail
 • ขนาด 90 x 700 x 259 มม.
 • เส้นผ่านศูนย์กลาง (OD) 32 มม.
 • ผิวแฮร์ไลน์
 2,665.-

ระยะติดตั้งอุปกรณ์เสริมความปลอดภัย ตามมาตรฐานเพื่อการใช้งาน



รูปแบบการติดตั้งบนพื้นที่ต่างระดับ และพื้นราบ



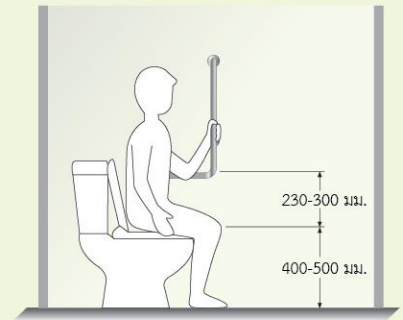
รูปแบบการติดตั้งบนพื้นราบ



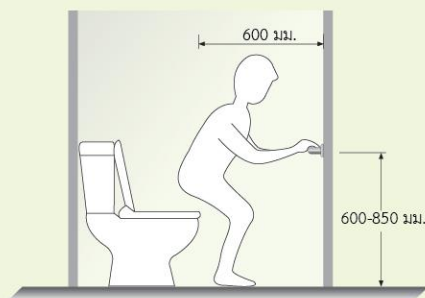
รูปแบบการติดตั้งบริเวณอ่างล้างหน้า



รูปแบบการติดตั้ง 2 ซ้ำ ในห้องน้ำ



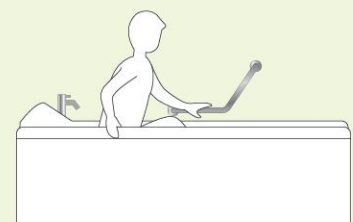
รูปแบบการติดตั้ง ซ้ำ โถสุขภัณฑ์



รูปแบบการติดตั้งแนวอน ด้านหน้าโถสุขภัณฑ์



รูปแบบการติดตั้ง 2 ซ้ำ ในห้องน้ำ



รูปแบบการติดตั้งข้างอ่างอาบน้ำ



GB-3327-35 BEST SELLER
ราวกันลื่น ยาว 35 ซม.
 Stainless Steel Grab Bar (Length 35 cm.)
 • เส้นผ่านศูนย์กลาง (OD) 25.4 มม.
 • ผิวเงา
 710.-

GB-3327-50
ราวกันลื่น ยาว 50 ซม.
 Stainless Steel Grab Bar (Length 50 cm.)
 • เส้นผ่านศูนย์กลาง (OD) 25.4 มม.
 • ผิวเงา
 810.-

GB-3327-60
ราวกันลื่น ยาว 60 ซม.
 Stainless Steel Grab Bar (Length 60 cm.)
 • เส้นผ่านศูนย์กลาง (OD) 25.4 มม.
 • ผิวเงา
 865.-

GB-3327-75
ราวกันลื่น ยาว 75 ซม.
 Stainless Steel Grab Bar (Length 75 cm.)
 • เส้นผ่านศูนย์กลาง (OD) 25.4 มม.
 • ผิวเงา
 940.-

GB-3327-90
ราวกันลื่น ยาว 90 ซม.
 Stainless Steel Grab Bar (Length 90 cm.)
 • เส้นผ่านศูนย์กลาง (OD) 25.4 มม.
 • ผิวเงา
 1,060.-

GB-3327-120
ราวกันลื่น ยาว 120 ซม.
 Stainless Steel Grab Bar (Length 120 cm.)
 • เส้นผ่านศูนย์กลาง (OD) 25.4 มม.
 • ผิวเงา
 1,230.-

HAIRLINE FINISH (ผิวแฮร์ไลน์)



GB-6327-35
ราวกันลื่น ยาว 35 ซม.
 Stainless Steel Grab Bar (Length 35 cm.)
 • เส้นผ่านศูนย์กลาง (OD) 25.4 มม.
 • ผิวแฮร์ไลน์
 610.-

GB-6327-50 BEST SELLER
ราวกันลื่น ยาว 50 ซม.
 Stainless Steel Grab Bar (Length 50 cm.)
 • เส้นผ่านศูนย์กลาง (OD) 25.4 มม.
 • ผิวแฮร์ไลน์
 685.-

GB-6327-60
ราวกันลื่น ยาว 60 ซม.
 Stainless Steel Grab Bar (Length 60 cm.)
 • เส้นผ่านศูนย์กลาง (OD) 25.4 มม.
 • ผิวแฮร์ไลน์
 725.-

GB-6327-75
ราวกันลื่น ยาว 75 ซม.
 Stainless Steel Grab Bar (Length 75 cm.)
 • เส้นผ่านศูนย์กลาง (OD) 25.4 มม.
 • ผิวแฮร์ไลน์
 860.-

GB-6327-90
ราวกันลื่น ยาว 90 ซม.
 Stainless Steel Grab Bar (Length 90 cm.)
 • เส้นผ่านศูนย์กลาง (OD) 25.4 มม.
 • ผิวแฮร์ไลน์
 950.-

GB-6327-120
ราวกันลื่น ยาว 120 ซม.
 Stainless Steel Grab Bar (Length 120 cm.)
 • เส้นผ่านศูนย์กลาง (OD) 25.4 มม.
 • ผิวแฮร์ไลน์
 995.-



HR-6101-20
ราวกันลื่นแบบตัว V (135°)
ยาว 20 x 20 ซม.
 Stainless Steel V-Shaped Grab Bar (20x20 cm.)
 • ขนาด 415 x 90 x 215 มม.
 • เส้นผ่านศูนย์กลาง (OD) 25.4 มม.
 • ผิวแฮร์ไลน์
 740.-



HR-6101-30
ราวกันลื่นแบบตัว V (135°)
ยาว 30 x 30 ซม.
 Stainless Steel V-Shaped Grab Bar (30x30 cm.)
 • ขนาด 585 x 90 x 283 มม.
 • เส้นผ่านศูนย์กลาง (OD) 25.4 มม.
 • ผิวแฮร์ไลน์
 795.-

HR-6500-T
ราวกันลื่นข้างโถสุขภัณฑ์ แบบตัว T
 Stainless Steel T-Shaped Water Closet Handrail
 • ขนาด 70 x 600 x 735 มม.
 • เส้นผ่านศูนย์กลาง (OD) 25.4 มม.
 • ผิวแฮร์ไลน์
 1,340.-

SANDBLAST FINISH (ผิวยิงทราย)



GB-9327-35 NEW ARRIVAL
ราวกันลื่น ยาว 35 ซม.
 Stainless Steel Grab Bar (Length 35 cm.)
 • เส้นผ่านศูนย์กลาง (OD) 25.4 มม.
 • ผิวยิงทราย
 515.-



GB-9327-50 NEW ARRIVAL
ราวกันลื่น ยาว 50 ซม.
 Stainless Steel Grab Bar (Length 50 cm.)
 • เส้นผ่านศูนย์กลาง (OD) 25.4 มม.
 • ผิวยิงทราย
 560.-



GB-3327-3-50
ราวกันลื่น ยาว 50 ซม.
 Stainless Steel Grab Bar (Length 50 cm.)
 • เส้นผ่านศูนย์กลาง (OD) 38 มม.
 • ผิวเงา
 1,315.-

GB-3327-3-60 UD
ราวกันลื่น ยาว 60 ซม.
 Stainless Steel Grab Bar (Length 60 cm.)
 • เส้นผ่านศูนย์กลาง (OD) 38 มม.
 • ผิวเงา
 1,390.-

GB-3327-3-90 
ราวกันลื่น ยาว 90 ซม.
 Stainless Steel Grab Bar (Length 90 cm.)
 • เส้นผ่านศูนย์กลาง (OD) 38 มม.
 • ผิวเงา
 1,595.-



GB-3327-3-BLR 
ราวกันลื่น ซ้าย-ขวา แบบตัว L (90°)
 Stainless Steel L-Shaped Grab Bar
 • ขนาด 485 x 109 x 638 มม.
 • เส้นผ่านศูนย์กลาง (OD) 38 มม.
 • ผิวเงา
 3,315.-



HR-1112-3-LR
ราวกันลื่น แบบสวิงซ้าย-ขวา ยาว 70 ซม.
 Stainless Steel 70 cm. Swing (Left-Right) Handrail
 • ขนาด 100 x 719 x 324 มม.
 • เส้นผ่านศูนย์กลาง (OD) 38 มม.
 • ผิวเงา
 4,450.-



HR-1112-3-UD
ราวกันลื่น แบบโยกขึ้น-ลง ยาว 70 ซม.
 Stainless Steel 70 cm. Flip-Up Handrail
 • ขนาด 177 x 815 x 253 มม.
 • เส้นผ่านศูนย์กลาง (OD) 38 มม.
 • ผิวเงา
 4,950.-

HAIRLINE FINISH (ผิวแฮร์ไลน์)



GB-6327-3-50
ราวกันลื่น ยาว 50 ซม.
 Stainless Steel Grab Bar (Length 50 cm.)
 • เส้นผ่านศูนย์กลาง (OD) 38 มม.
 • ผิวแฮร์ไลน์
 1,285.-

GB-6327-3-60 UD
ราวกันลื่น ยาว 60 ซม.
 Stainless Steel Grab Bar (Length 60 cm.)
 • เส้นผ่านศูนย์กลาง (OD) 38 มม.
 • ผิวแฮร์ไลน์
 1,365.-

GB-6327-3-90 
ราวกันลื่น ยาว 90 ซม.
 Stainless Steel Grab Bar (Length 90 cm.)
 • เส้นผ่านศูนย์กลาง (OD) 32 มม.
 • ผิวแฮร์ไลน์
 1,530.-



GB-6327-3-BLR 
ราวกันลื่น ซ้าย-ขวา แบบตัว L (90°)
 Stainless Steel L-Shaped Grab Bar
 • ขนาด 485 x 109 x 685 มม.
 • เส้นผ่านศูนย์กลาง (OD) 38 มม.
 • ผิวแฮร์ไลน์
 2,460.-



HR-6600-3L
ราวกันลื่น ข้างอ่างล้างหน้า
 Stainless Steel Lavatory Handrail
 • ขนาด 85 x 800 x 775 มม.
 • เส้นผ่านศูนย์กลาง (OD) 38 มม.
 • ผิวแฮร์ไลน์
 2,870.-



HR-6500-3T 
ราวกันลื่น ข้างโถสุขภัณฑ์ แบบตัว T
 Stainless Steel T-Shaped Water Closet Handrail
 • ขนาด 85 x 740 x 742 มม.
 • เส้นผ่านศูนย์กลาง (OD) 38 มม.
 • ผิวแฮร์ไลน์
 2,165.-



BATHROOM ACCESSORIES



Stainless Steel SUS-304 (Food Grade)

WS เลือกใช้สแตนเลสเกรดพรีเมียม SUS-304 (Food Grade) เท่านั้น ในการผลิตสินค้าคุณภาพ ซึ่งมีความทนทานต่อการกัดกร่อนของกรด-ด่าง ไม่เป็นสนิม ไม่เกิดเชื้อรา ผิวไม่ลอก ไม่ดำ ตลอดอายุการใช้งาน



Easy to Maintain

ด้วยการเลือกใช้สแตนเลสเกรดพรีเมียม ผลิตภัณฑ์ของ **WS** จึงไม่มีการหลุดลอกหรือเปลี่ยนสีง่ายต่อการทำความสะอาด เพียงการเช็ดถูเบาๆ เท่านั้น ผลิตภัณฑ์ก็จะคืนความเงางามเช่นเดิม



Save Replacement Cost

ด้วยการเลือกใช้วัสดุที่ดีที่สุดและมีคุณภาพ พร้อมกับการพัฒนาเทคโนโลยีในการผลิต จึงมั่นใจได้ว่าผลิตภัณฑ์ของ **WS** มีความทนทานใช้งานได้ยาวนาน ไม่ต้องซื้อเปลี่ยนบ่อยๆ



DW-5101
ขอแขวนผ้า
 Stainless Steel Hook
 • ขนาด 48 x 63 x 56 ซม.
 • ผิวแอโรไลน์
 435.-



DW-5102
ที่ใส่กระดาษทิชชู มีฝาปิด
 Stainless Steel Tissue Paper Holder with Cover
 • ขนาด 143 x 63 x 150 ซม.
 • ผิวแอโรไลน์
 620.-



DW-5108
ที่วางสบู่ สแตนเลส
 Stainless Steel Soap Holder
 • ขนาด 134 x 135 x 56 ซม.
 • ผิวแอโรไลน์
 600.-



DW-5104-75
ราวแขวนผ้าสแตนเลส ขนาด 75 ซม.
 Stainless Steel 75 cm. Towel Bar
 • ขนาด 798 x 82 x 56 ซม.
 • ผิวแอโรไลน์
 925.-



DW-5110-75 BEST SELLER
ราวแขวนผ้าสแตนเลส 2 ชั้น ขนาด 75 ซม.
 Stainless Steel 75 cm. Double Towel Bar
 • ขนาด 798 x 127 x 56 ซม.
 • ผิวแอโรไลน์
 1,350.-



DW-5112
ชั้นวางผ้าในห้องน้ำสแตนเลส พร้อมราวแขวนผ้า ขนาด 60 ซม.
 Stainless Steel 60 cm. Towel Rack
 • ขนาด 650 x 250 x 125 ซม.
 • ผิวแอโรไลน์
 1,945.-

LOLLI SERIES



LL-6101
ขอแขวนผ้า
 Stainless Steel Hook
 • ขนาด 15 x 73 x 50 ซม.
 • ผิวแอโรไลน์
 330.-



LL-6103
ห่วงแขวนผ้า สแตนเลส
 Stainless Steel Towel Ring
 • ขนาด 164 x 73 x 104 ซม.
 • ผิวแอโรไลน์
 410.-



LL-6102
ที่ใส่กระดาษทิชชู
 Stainless Steel Tissue Holder
 • ขนาด 150 x 73 x 30 ซม.
 • ผิวแอโรไลน์
 445.-



LL-6106 BEST SELLER
ที่วางสบู่ สแตนเลส
 Stainless Steel Soap Holder
 • ขนาด 120 x 90 x 30 ซม.
 • ผิวแอโรไลน์
 210.-



LL-6108
ที่ใส่กระดาษทิชชู มีฝาปิด
 Stainless Steel Tissue Paper Holder with Cover
 • ขนาด 140 x 73 x 125 ซม.
 • ผิวแอโรไลน์
 515.-



LL-6104
ราวแขวนผ้าสแตนเลส ขนาด 60 ซม.
 Stainless Steel 60 cm. Towel Bar
 • ขนาด 600 x 73 x 15 ซม.
 • ผิวแอโรไลน์
 775.-



CB-6302 BEST SELLER
ที่ใส่กระดาษทิชชู พร้อมที่วางของ
 Stainless Steel Tissue Paper Holder with Shelf
 • ขนาด 192 x 129 x 85 มม.
 • ผิวแอโรไลน์
 870.-



CB-6306
ที่วางสบู่สแตนเลส
 Stainless Steel Soap Holder
 • ขนาด 130 x 90 x 21 มม.
 • ผิวแอโรไลน์
 295.-



CB-6304
ราวแขวนผ้าสแตนเลส ขนาด 60 ซม.
 Stainless Steel 60 cm. Towel Bar
 • ขนาด 600 x 63 x 30 มม.
 • ผิวแอโรไลน์
 1,060.-

GARRET SERIES



GR-6201
ขอแขวนผ้า
 Stainless Steel Hook
 • ขนาด 50 x 61 x 50 มม.
 • ผิวแอโรไลน์
 355.-



GR-6210 NEW ARRIVAL
ที่ใส่กระดาษทิชชู
 Stainless Steel Tissue Holder
 • ขนาด 50 x 88 x 160 มม.
 • ผิวแอโรไลน์
 510.-



GR-6202 BEST SELLER
ที่ใส่กระดาษทิชชู มีฝาปิด
 Stainless Steel Tissue Paper Holder with Cover
 • ขนาด 138 x 66 x 138 มม.
 • ผิวแอโรไลน์
 580.-



GR-6203
ห่วงแขวนผ้าสแตนเลส
 Stainless Steel Towel Ring
 • ขนาด 160 x 66 x 180 มม.
 • ผิวแอโรไลน์
 495.-



GR-6208
ที่วางสบู่สแตนเลส
 Stainless Steel Soap Holder
 • ขนาด 120 x 116 x 50 มม.
 • ผิวแอโรไลน์
 445.-



GR-6209
ที่แขวนแปรงสีฟันและวางแก้ว
แบบสแตนเลส
 Toothbrush & Tumbler Holder
 • ขนาด 133 x 123 x 95 มม.
 • ผิวแอโรไลน์
 445.-



GR-6204 REAL SELLER
ราวแขวนผ้าสแตนเลส ขนาด 60 ซม.
 Stainless Steel 60 cm. Towel Bar
 • ขนาด 650 x 90 x 50 มม.
 • ผิวแอโรไลน์
 510.-



GR-6205
ชั้นวางของในห้องน้ำ (ที่กระจก)
ขนาด 60 ซม.
 60 cm. Glass Shelf (8 mm. Tempered Glass)
 • กระจกนิรภัยหนา 8 มม.
 • ขนาด 600 x 138 x 50 มม.
 • ขายึดผิวแอโรไลน์
 1,110.-



BD-5902
ที่ใส่กระดาษทิชชู มีฝาปิด
 Stainless Steel Tissue Paper Holder with Cover
 • ขนาด 183 x 62 x 144 มม.
 • ผิวแฮร์ไลน์
 560.-



BD-5906
ที่วางสบู่สแตนเลส
 Stainless Steel Soap Holder
 • ขนาด 120 x 90 x 68 มม.
 • ผิวแฮร์ไลน์
 310.-



BD-5904
ราวแขวนผ้าสแตนเลส ขนาด 60 ซม.
 Stainless Steel 60 cm. Towel Bar
 • ขนาด 635 x 72 x 41 มม.
 • ผิวแฮร์ไลน์
 800.-

GOLIATH SERIES



GH-9501
ขอแขวนผ้า
 Stainless Steel Hook
 • ขนาด 50 x 61 x 50 มม.
 • ผิวเงา
 400.-



GH-9510 NEW ARRIVAL
ที่ใส่กระดาษทิชชู
 Stainless Steel Tissue Holder
 • ขนาด 50 x 88 x 160 มม.
 • ผิวเงา
 575.-



GH-9502
ที่ใส่กระดาษทิชชู มีฝาปิด
 Stainless Steel Tissue Paper Holder with Cover
 • ขนาด 138 x 66 x 138 มม.
 • ผิวเงา
 640.-



GH-9503
ห่วงแขวนผ้าสแตนเลส
 Stainless Steel Towel Ring
 • ขนาด 160 x 66 x 180 มม.
 • ผิวเงา
 570.-



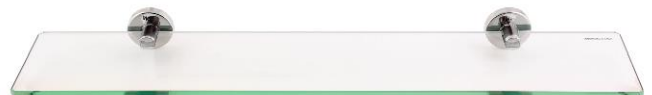
GH-9508
ที่วางสบู่สแตนเลส
 Stainless Steel Soap Holder
 • ขนาด 134 x 115 x 40 มม.
 • ผิวเงา
 550.-



GH-9509
ที่แขวนแปรงสีฟันและวางแก้ว
แบบสแตนเลส
 Toothbrush & Tumbler Holder
 • ขนาด 133 x 123 x 95 มม.
 • ผิวเงา
 490.-



GH-9504 BEST SELLER
ราวแขวนผ้าสแตนเลส ขนาด 60 ซม.
 Stainless Steel 60 cm. Towel Bar
 • ขนาด 650 x 90 x 50 มม.
 • ผิวเงา
 585.-



GH-9505
ชั้นวางของในห้องน้ำ (ที่กระจก)
ขนาด 60 ซม.
 60 cm. Glass Shelf (8 mm. Tempered Glass)
 • กระจกนิรภัยหนา 8 มม.
 • ขนาด 600 x 138 x 50 มม.
 • ขายึดผิวเงา
 1,255.-



ZS-5000N

ขอแขวนผ้า

Stainless Steel Hook
 • ขนาด 60 x 42 x 22 มม.
 • ผิวแอโรไลน์

350.-



ZS-5002

ที่ใส่กระดาษทิชชู

Stainless Steel Tissue Paper Holder
 • ขนาด 144 x 71 x 94 มม.
 • ผิวแอโรไลน์

525.-



ZS-5021

ที่ใส่กระดาษทิชชู มีฝาปิด

Stainless Steel Tissue Paper Holder with Cover
 • ขนาด 144 x 82 x 113 มม.
 • ผิวแอโรไลน์

775.-



ZS-5004

ราวแขวนผ้าสแตนเลส ขนาด 60 ซม.

Stainless Steel 60 cm. Towel Bar
 • ขนาด 619 x 81 x 19 มม.
 • ผิวแอโรไลน์

675.-

ZS-5004-90 **BEST SELLER**

ราวแขวนผ้าสแตนเลส ขนาด 90 ซม.

Stainless Steel 90 cm. Towel Bar
 • ขนาด 919 x 81 x 19 มม.
 • ผิวแอโรไลน์

730.-



ZS-5016-40 **BEST SELLER**

ชั้นวางของในห้องน้ำทรงเตี้ย แบบติดผนัง ขนาด 40 ซม.

Stainless Steel 40 cm. Multipurpose Rack (Wall-Mounted)
 • แบบติดผนัง สำหรับวางขวดสบู่อลูมิเนียม แชมพู ฯลฯ
 • ขนาด 419 x 125 x 61 มม.
 • ผิวแอโรไลน์

1,070.-



ZS-5010

ราวแขวนผ้าสแตนเลส 2 ชั้น ขนาด 60 ซม.

Stainless Steel 60 cm. 2 Tier Towel Bar
 • ขนาด 619 x 125 x 88 มม.
 • ผิวแอโรไลน์

1,355.-



ZS-5017-20

ชั้นวางของในห้องน้ำทรงสูง แบบติดผนัง ขนาด 20 ซม.

Stainless Steel 20 cm. Multipurpose Rack (Wall-Mounted)
 • แบบติดผนัง สำหรับวางขวดสบู่อลูมิเนียม แชมพู ฯลฯ
 • ขนาด 219 x 125 x 88 มม.
 • ผิวแอโรไลน์

1,130.-



ZS-5013

ชั้นวางผ้าในห้องน้ำสแตนเลส พร้อมราวแขวนผ้า ขนาด 60 ซม.

Stainless Steel 60 cm. Towel Rack
 • ขนาด 619 x 201 x 88 มม.
 • ผิวแอโรไลน์

1,765.-

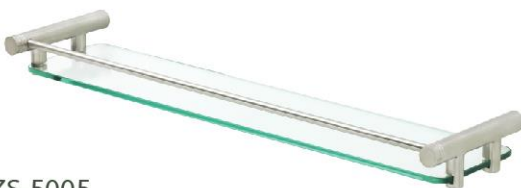


ZS-5017-40 **BEST SELLER**

ชั้นวางของในห้องน้ำทรงสูง แบบติดผนัง ขนาด 40 ซม.

Stainless Steel 40 cm. Multipurpose Rack (Wall-Mounted)
 • แบบติดผนัง สำหรับวางขวดสบู่อลูมิเนียม แชมพู ฯลฯ
 • ขนาด 419 x 125 x 91 มม.
 • ผิวแอโรไลน์

1,280.-



ZS-5005

ชั้นวางของในห้องน้ำ(หิ้งกระจก) ขนาด 60 ซม.

60 cm. Glass Shelf with Rail
 • มีราวกับของตก
 • กระจกนิรภัยหนา 8 มม.
 • ขนาด 615 x 125 x 49 มม.
 • ขายึดผิวแอโรไลน์

1,690.-



ZS-5018-40

ชั้นวางของในห้องน้ำทรงสูง แบบติดผนัง ขนาด 40 ซม.

Stainless Steel 40 cm. Multipurpose Rack (Wall-Mounted)
 • แบบติดผนัง มีที่วาง 2 ระดับ สำหรับวางสบู่อลูมิเนียมและขวดสบู่อลูมิเนียม แชมพู ฯลฯ
 • ขนาด 419 x 125 x 99 มม.
 • ผิวแอโรไลน์

1,285.-



OR-5804-2

ราวแขวนผ้าสแตนเลส 2 ชั้น ขนาด 60 ซม.

Stainless Steel 60 cm. Double Towel Bar

- ขนาด 640 x 128 x 70 มม.
- ผิวแฮร์โลน

1,015.-



TB-531-60

ราวแขวนผ้าสแตนเลส ขนาด 60 ซม.

Stainless Steel 60 cm. Towel Bar

- ขนาด 608 x 50 x 65 มม.
- ผิวเงา

670.-

TB-531-75 BEST SELLER

ราวแขวนผ้าสแตนเลส ขนาด 75 ซม.

Stainless Steel 75 cm. Towel Bar

- ขนาด 758 x 50 x 65 มม.
- ผิวเงา

780.-



MAX-305-60

ราวแขวนผ้าสแตนเลส ขนาด 60 ซม.

Stainless Steel 60 cm. Towel Bar

- ขนาด 600 x 76 x 59 มม.
- ผิวเงา

390.-

MAX-305-75

ราวแขวนผ้าสแตนเลส ขนาด 75 ซม.

Stainless Steel 75 cm. Towel Bar

- ขนาด 750 x 76 x 59 มม.
- ผิวเงา

415.-



TB-3233-60

ราวแขวนผ้าสแตนเลส ขนาด 60 ซม.

Stainless Steel 60 cm. Towel Bar

- ขนาด 656 x 87 x 56 มม.
- ผิวเงา

570.-

TB-3233-75

ราวแขวนผ้าสแตนเลส ขนาด 75 ซม.

Stainless Steel 75 cm. Towel Bar

- ขนาด 806 x 87 x 56 มม.
- ผิวเงา

625.-

TB-3233-90 BEST SELLER

ราวแขวนผ้าสแตนเลส ขนาด 90 ซม.

Stainless Steel 90 cm. Towel Bar

- ขนาด 956 x 87 x 56 มม.
- ผิวเงา

710.-



TB-545-60 NEW ARRIVAL

ราวแขวนผ้าสแตนเลส ขนาด 60 ซม.

Stainless Steel 60 cm. Towel Bar

- ขนาด 613 x 75 x 54 มม.
- ผิวเงา

265.-

TB-545-75 NEW ARRIVAL

ราวแขวนผ้าสแตนเลส ขนาด 75 ซม.

Stainless Steel 75 cm. Towel Bar

- ขนาด 763 x 75 x 54 มม.
- ผิวเงา

299.-

TS-6002

ราวตากผ้าสแตนเลส 3 ระดับ

แบบตั้งพื้น

3 Layers Towel Stand

- ขนาด 625 x 256 x 900 มม.
- ผิวแฮร์โลน

2,595.-



TS-5211-60

ชั้นวางผ้าในห้องน้ำสแตนเลส พร้อมราวแขวนผ้า ขนาด 60 ซม.

Stainless Steel 60 cm. Towel Rack

- ขนาด 637 x 192 x 100 มม.
- ผิวแฮร์โลน

1,080.-



TS-5212-60

ชั้นวางผ้าในห้องน้ำสแตนเลส พร้อมราวแขวนผ้า ขนาด 60 ซม.

Stainless Steel 60 cm. Towel Rack

- ขนาด 637 x 192 x 100 มม.
- ผิวเงา

1,140.-



TS-5204-60

ชั้นวางผ้าในห้องน้ำสแตนเลส พร้อมราวแขวนผ้า ขนาด 60 ซม.

Stainless Steel 60 cm. Towel Rack

- ขนาด 670 x 210 x 115 มม.
- ผิวเงา

1,790.-



TS-5210-60

ชั้นวางผ้าสแตนเลส แบบพับได้ ขนาด 60 ซม.

Stainless Steel 60 cm. Foldable Towel Rack

- ขนาด 617 x 250 x 60 มม.
- ผิวแฮร์โลน

1,440.-

TS-5210-75

ชั้นวางผ้าสแตนเลส แบบพับได้ ขนาด 75 ซม.

Stainless Steel 75 cm. Foldable Towel Rack

- ขนาด 773 x 309 x 60 มม.
- ผิวแฮร์โลน

1,800.-



TS-5208-50

ชั้นวางผ้าในห้องน้ำสแตนเลส พร้อมราวแขวนผ้า ขนาด 50 ซม.

Stainless Steel 50 cm. Towel Rack

- ขนาด 519 x 202 x 119 มม.
- ผิวแฮร์โลน

1,135.-

TS-5208-60 BEST SELLER

ชั้นวางผ้าในห้องน้ำสแตนเลส พร้อมราวแขวนผ้า ขนาด 60 ซม.

Stainless Steel 60 cm. Towel Rack

- ขนาด 619 x 202 x 119 มม.
- ผิวแฮร์โลน

1,180.-

TS-5208-75

ชั้นวางผ้าในห้องน้ำสแตนเลส พร้อมราวแขวนผ้า ขนาด 75 ซม.

Stainless Steel 75 cm. Towel Rack

- ขนาด 769 x 202 x 119 มม.
- ผิวแฮร์โลน

1,525.-



TP-511 BEST SELLER
ที่ใส่กระดาษทิชชู มีฝาปิด
 Stainless Steel Tissue Paper Holder with Cover
 • ขนาด 140 x 79 x 91 มม.
 • ผิวเงา
 715.-



TP-517
ที่ใส่กระดาษทิชชู มีฝาปิด
 Stainless Steel Tissue Paper Holder with Cover
 • ขนาด 150 x 74 x 91 มม.
 • ผิวเงา
 790.-



TP-518
ที่ใส่กระดาษทิชชู มีฝาปิด
 Stainless Steel Tissue Paper Holder with Cover
 • ขนาด 138 x 51 x 142 มม.
 • ผิวเงา
 640.-



TP-519 BEST SELLER
ที่ใส่กระดาษทิชชูพร้อมที่วางของ มีฝาปิด
 Stainless Steel Tissue Paper Holder with Cover and Shelf
 • ขนาด 130 x 144 x 74 มม.
 • ผิวแอร์ไลน์
 675.-



TP-3117
ที่ใส่กระดาษทิชชูคู่พร้อมที่วางของ มีฝาปิด
 Stainless Steel Double Tissue Paper Holder with Cover and Shelf
 • ขนาด 260 x 146 x 74 มม.
 • ผิวแอร์ไลน์
 1,035.-



TP-2976
ที่ใส่กระดาษทิชชูคู่แนวนอน มีฝาปิด (แบบฝังผนัง)
 Stainless Steel Double Tissue Paper Holder with Cover (Concealed)
 • ขนาด 310 x 60 x 159 มม.
 • ผิวเงา
 1,590.-



TP-3116-2
ที่ใส่กระดาษทิชชูคู่แนวนอน มีฝาปิด
 Stainless Steel Double Tissue Paper Holder with Cover
 • ขนาด 276 x 75 x 100 มม.
 • ผิวเงา
 1,400.-



R-3601
ตู้ใส่กระดาษเช็ดมือพร้อมถังขยะ แบบติดผนัง
 Stainless Steel Paper Towel Dispenser & Waste Receptacle
 • ขนาด 300 x 140 x 1400 มม.
 • ผิวเงา
 • Made to Order
 26,150.-



R-3800
ตู้ใส่กระดาษเช็ดมือพร้อมถังขยะ แบบฝังผนัง
 Stainless Steel Paper Towel Dispenser & Waste Receptacle (Concealed)
 • ขนาด 440 x 165 x 1370 มม.
 • ผิวแอร์ไลน์
 • Made to Order
 38,100.-



SH-535 NEW ARRIVAL
ชั้นวางของในห้องน้ำสแตนเลส 3 ชั้น
 Stainless Steel 3 Tier Shelf
 • มีขอบกันของตก มีราวพาดผ้าขนหนู
 • ขนาด 400 x 80 x 500 มม.
 • ผิวแอร์โลว์
 • Made to Order
 3,600.-



SH-532
ชั้นวางของในห้องน้ำสแตนเลส พร้อมที่แขวนแปรงสีฟัน ขนาด 40 ซม.
 Stainless Steel 40 cm. Shelf with Toothbrush Holder
 • ขนาด 400 x 100 x 34 มม.
 • ผิวแอร์โลว์
 795.-



SH-533
ชั้นวางของในห้องน้ำสแตนเลส แบบเข้ามุม
 Stainless Steel Corner Shelf
 • ขนาด 325 x 230 x 39 มม.
 • ผิวแอร์โลว์
 765.-



SH-220T
ชั้นวางของในห้องน้ำเข้ามุม 2 ชั้น (หิ้งกระจก)
 2 Tier Corner Glass Shelf (6 mm. Tempered Glass)
 • กระดาษกันรอยหนา 6 มม. มีราวกันของตก
 • ขนาด 279 x 206 x 336 มม.
 • ขายึดผิวแอร์โลว์
 2,435.-



ST-103 BEST SELLER
ชั้นวางของในห้องน้ำ แบบติดผนัง 3 ชั้น
 Stainless Steel 3 Tier Bathroom Organizer
 • พร้อมขอบแขวน
 • ขนาด 250 x 111 x 358 มม.
 • ผิวแอร์โลว์
 1,080.-



สแกนเพื่อดูวิธีการใช้งาน



YouTube : WS Bathroom

ที่เปิดประตูด้วยเท้า

- ทางเลือกใหม่หลีกเลี่ยงการใช้มือสัมผัสที่จับประตูในการเปิด-ปิด
- ลดการแพร่กระจายเชื้อโรค
- ผลิตจากสแตนเลส SUS-304 (Food Grade) คงทน ใช้งานได้ยาวนาน
- มีทั้งแบบใช้กับประตูบานสไลด์ และประตูบานสวิง (กระจก ไม้ และอลูมิเนียม)
- ติดตั้งง่าย มีอุปกรณ์สำหรับติดตั้งในแพ็คเกจ ใช้ได้ทั้งภายในและภายนอกอาคาร



DO-001

ที่เปิดประตูด้วยเท้าสแตนเลส

Stainless Steel Foot Operated Door Opener

- สำหรับประตูบานสวิง
- ขนาด 100 x 91 x 40 มม.
- ผิวแฮร์ไลน์

575.-



DO-002

ที่เปิดประตูด้วยเท้าสแตนเลส

Stainless Steel Foot Operated Door Opener

- สำหรับประตูบานสไลด์
- ขนาด 161 x 40 x 60 มม.
- ผิวแฮร์ไลน์

440.-



DO-003

ที่เปิดประตูด้วยเท้าสแตนเลส

Stainless Steel Foot Operated Door Opener

- สำหรับประตูบานสไลด์
- ขนาด 104 x 40 x 60 มม.
- ผิวอิทธิง

275.-



สแกนเพื่อดูวิธีการใช้งาน



YouTube : WS Bathroom

แท่นกดแอลกอฮอล์ด้วยเท้า

- ลดการสัมผัสด้วยการใช้เท้าเหยียบแท่นกด เพื่อทำความสะอาดมือ
- ผลิตจากสแตนเลส SUS-304 (Food Grade) คงทน ใช้งานได้ยาวนาน
- พร้อมขวดบรรจุแอลกอฮอล์ (ใส่ได้ทั้งแบบน้ำและแบบเจล)
- ติดตั้งง่าย สามารถเติมเปิดเติมแอลกอฮอล์ได้ง่าย มีที่ล็อคป้องกันกรงขโมยขวด
- เหมาะกับสถานที่ ที่รองรับคนจำนวนมาก เช่น โรงแรม, โรงพยาบาล, ห้างสรรพสินค้า, โรงเรียน, มหาวิทยาลัย และสถานที่สาธารณะต่างๆ



SD-1111

แท่นกดแอลกอฮอล์ด้วยเท้า

Stainless Steel Foot Operated Door Opener

- พร้อมขวด ความจุ 1000 มล.
- สามารถใช้ได้ทั้งแอลกอฮอล์แบบน้ำและแบบเจล
- ระดับความสูงของหัวจ่าย สะดวกต่อผู้ใช้งาน
- ขนาด 300 x 300 x 1000 มม.
- ผิวแฮร์ไลน์

4,200.-



SD-1113

แท่นกดแอลกอฮอล์ด้วยเท้า

Stainless Steel Foot Operated Door Opener

- พร้อมขวด ความจุ 500 มล.
- สามารถใช้ได้ทั้งแอลกอฮอล์แบบน้ำและแบบเจล
- ระดับความสูงของหัวจ่าย สะดวกต่อผู้ใช้งาน
- ขนาด 200 x 250 x 1100 มม.
- ผิวเงา

2,090.-



H-503

ขอแขวนถุงใส่ผ้าอนามัย

Stainless Steel Sanitary Bag Hook

• ขนาด 23 x 43 x 32 มม.

• มีวเงา

215.-



H-504

ขอแขวนน้ำเกลือ

Stainless Steel Saline Hook

• ขนาด 46 x 110 x 68 มม.

• มีวเงา

235.-



DL-001

กลอนประตูสแตนเลส

Stainless Steel Door Lock

• ขนาด 97 x 38 x 50 มม.

• มีวแฮร์ไลน์

660.-



CL-2501

ลวดสลิงตากผ้าสแตนเลส
แบบเก็บสายอัตโนมัติ

Retractable Clothes Line - 2 m. Length

• สายยาว 2 เมตร

• ขนาด 93 x 61 x 93 มม.

• มีวเงา

995.-



BO-506

ที่เปิดขวดสแตนเลส ติดผนัง

Stainless Steel Bottle Opener (Wall-Mounted)

• ขนาด 74 x 28 x 44 มม.

• มีวเงา

135.-



S-513

ที่วางสบู่สแตนเลส

Stainless Steel Soap Holder

• ขนาด 134 x 154 x 79 มม.

• มีวเงา

650.-



4425-W

ที่กดสบู่เหลวสแตนเลส แบบติดผนัง

Stainless Steel Soap Holder (Wall-Mounted)

• ขนาดบรรจุ 250 มล.

• ขนาด 51 x 61 x 180 มม.

• มีวแฮร์ไลน์

730.-



4450-W

ที่กดสบู่เหลวสแตนเลส แบบติดผนัง

Stainless Steel Soap Holder (Wall-Mounted)

• ขนาดบรรจุ 500 มล.

• ขนาด 76 x 86 x 197 มม.

• มีวแฮร์ไลน์

900.-



NDN28.01.001

ที่วางสบู่สแตนเลส เข้ามุม

Stainless Steel Corner Soap Rack

• ขนาด 217 x 155 x 48 มม.

• มีวเงา

495.-



7008

ที่วางสบู่สแตนเลส เข้ามุม

Stainless Steel Corner Soap Rack

• ขนาด 202 x 115 x 40 มม.

• มีวเงา

785.-



7009S

ที่วางสบู่สแตนเลส

Stainless Steel Soap Rack

• ขนาด 200 x 130 x 33 มม.

• มีวเงา

620.-

SHOWER ENCLOSURES



Stainless Steel SUS-304 (Food Grade) Fittings

WS[®] เลือกใช้สแตนเลสเกรดพรีเมียม SUS-304 (Food Grade) เท่านั้น ในการผลิตอุปกรณ์ฉากกั้นอาบน้ำ ซึ่งมีความทนทานต่อการกัดกร่อนของกรด-ด่าง ไม่เป็นสนิม ไม่เกิดเชื้อรา ผิวนิ่มลอก ไม่ดำ ตลอดอายุการใช้งาน ทั้งยังมีให้เลือกหลากหลายดีไซน์ พร้อมตอบโจทย์ทุกสไตล์การแต่งบ้าน



Tempered Glass

ปลอดภัยด้วยกระจกหนานิรภัย เลือกได้ทั้ง 6 มม. 8 มม. และ 10 มม. (กระจกนิรภัยหากเกิดการแตกจะ เป็นลักษณะเหมือนเม็ดข้าวโพด ลดความเสี่ยงในการเกิดอันตรายจากการบาดเจ็บ)



5 Year Warranty

รับประกันคุณภาพอุปกรณ์สแตนเลส 5 ปี ผ่านการทดสอบการเปิด-ปิดอุปกรณ์มากกว่า 100,000 ครั้ง



Free Installation & Measurement*

บริการสั่งทำตามขนาด พร้อมวัดสถานที่และติดตั้งฟรี ทั้งยังให้คำแนะนำโดยช่างผู้เชี่ยวชาญ

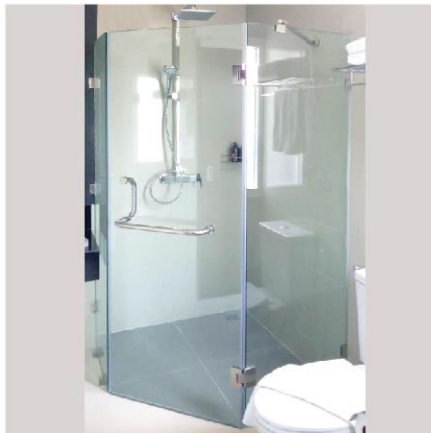
* บริการวัดสถานที่และติดตั้งฟรี เฉพาะในเขตกรุงเทพฯและปริมณฑล ต่างจังหวัดคิดค่าเดินทางระยะทาง

SHOWER ENCLOSURES

WS[®] ผลิตและติดตั้ง ฉากกั้นอาบน้ำ กระจก้นห้องอาบน้ำ กระจกนิรภัย (Tempered Glass) ติดตั้งในโครงการต่างๆ ทั้งในประเทศไทยและต่างประเทศ รวมถึงหมู่บ้านจัดสรร คอนโด โรงแรม และบ้านเดี่ยวพักอาศัย มาแล้วมากกว่า 100 โครงการ ให้บริการโดยช่างผู้ชำนาญงาน ประสบการณ์กว่า 40 ปี



ฉากกั้นอาบน้ำบานสวิง แบบประตูกระจก 90°



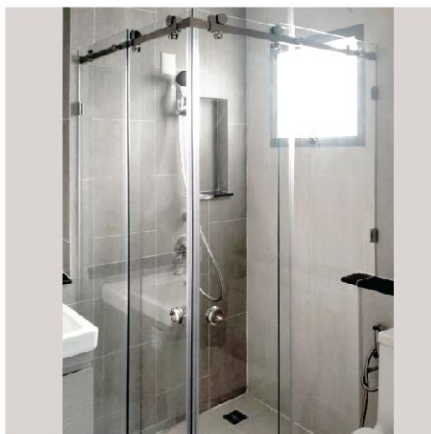
ฉากกั้นอาบน้ำบานสวิง แบบประตูกระจก 135°



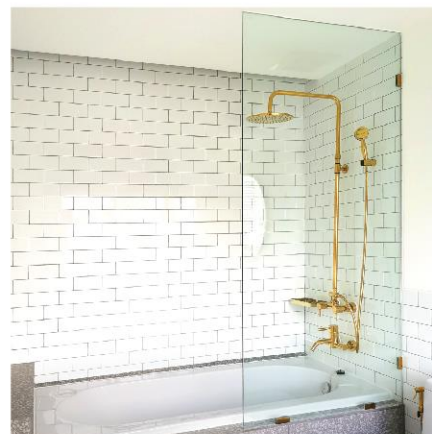
ฉากกั้นอาบน้ำบานสวิง แบบประตูกระจก 180°



ฉากกั้นอาบน้ำบานสไลด์



ฉากกั้นอาบน้ำบานสไลด์ แบบเข้ามามุม



ฉากกั้นอาบน้ำบานฟิกซ์

ฉากกั้นอาบน้ำ ที่ตอบโจทย์ทุกสไลด์การแต่งบ้าน

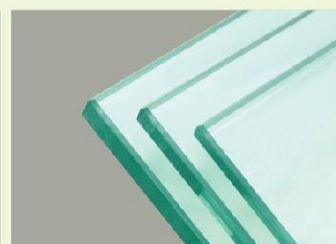
- กระจกนิรภัย (Tempered Glass) มีให้เลือกทั้ง 6 มม. 8 มม. และ 10 มม.
- อุปกรณ์สแตนเลส SUS-304 แท้ 100% ทนการกัดกร่อน ไม่ลอก ไม่ดำ
- รูปแบบอุปกรณ์สแตนเลส มีให้เลือกทั้งแบบกลม แบบเหลี่ยม หรือผสมผสานได้ตามความต้องการ
- สามารถผลิตอุปกรณ์สแตนเลสเป็นสีที่ลูกค้าต้องการได้ เช่น สีทอง สีไวท์โกลด์ สีโรสโกลด์ เป็นต้น
- มีบริการวัดขนาด ผลิตและติดตั้งฟรี* โดยช่างผู้ชำนาญงาน
- มีบริการหลังการขาย พร้อมรับประกันอุปกรณ์สแตนเลสนานถึง 5 ปี
- รับผิดชอบได้ทุกขนาดเพื่อความเหมาะสมกับบ้านของลูกค้า พร้อมให้คำปรึกษาฟรี



อุปกรณ์สแตนเลส แบบกลม



อุปกรณ์สแตนเลส แบบเหลี่ยม



กระจกนิรภัย 6 มม. 8 มม. 10 มม.

หมายเหตุ : * บริการฟรีในเขตกรุงเทพและปริมณฑล ต่างจังหวัดคิดค่าเดินทางตามระยะทาง



มือจับประตูสแตนเลส (Handles)

- ผลิตจากสแตนเลส SUS-304 (Food Grade)
- หลากหลายรูปแบบ ทั้งแบบเหลี่ยมและแบบกลม
- มีให้เลือกทั้งผิวเงาและผิวแฮร์ไลน์



SR-DH010
มือจับประตูบานสวิง แบบกลม
Stainless Steel Door Handle
• ขนาด 450 x 200 มม.
• ผิวเงา



SR-DHS004
มือจับประตูบานสวิง แบบเหลี่ยม
Stainless Steel Door Handle
• ขนาด 450 x 200 มม.
• ผิวเงา



SR-DH013
มือจับประตูบานสวิง แบบกลม
Stainless Steel Door Handle
• ขนาด 450 มม.
• ผิวเงา



SR-DHS003
มือจับประตูบานสวิง แบบเหลี่ยม
Stainless Steel Door Handle
• ขนาด 450 มม.
• ผิวเงา



SR-DH012
มือจับประตู แบบน๊อบ
Stainless Steel Door Handle
• ขนาด 40 มม.
• ผิวเงา



SR-DH001
มือจับประตูบานสไลด์ แบบกลม
Stainless Steel Door Handle
• ขนาด 200 มม.
• ผิวเงา



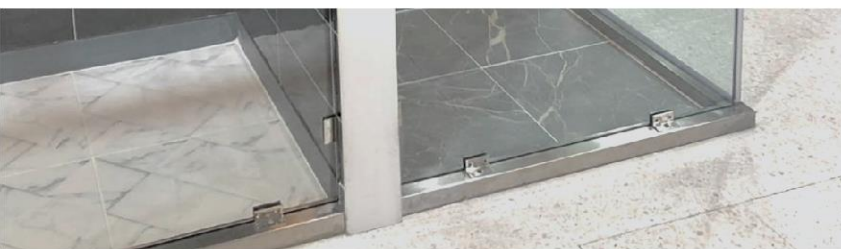
SR-DH002
มือจับประตูบานสไลด์ แบบกลม
Stainless Steel Door Handle
• ขนาด 200 มม.
• ผิวเงา



SR-DH003
มือจับประตูบานสไลด์ แบบกลม
Stainless Steel Door Handle
• ขนาด 200 มม.
• ผิวเงา



SR-DH004
มือจับประตู แบบน๊อบ
Stainless Steel Door Handle
• ขนาด 35 มม.
• ผิวเงา

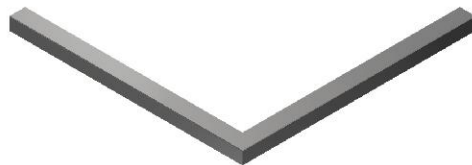


ธรณีประตูสแตนเลส (Frames)

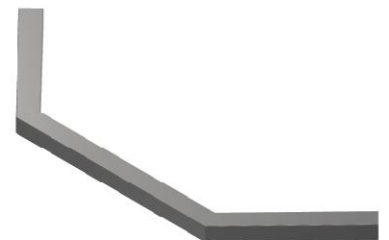
- ผลิตจากสแตนเลส SUS-304 (Food Grade)
- ป้องกันน้ำไหลออกนอกพื้นที่อาบน้ำ



SR-S-09
ขอบธรณีประตูสแตนเลส บานสวิง
Stainless Steel Shower Curb
• ความยาว 1000 มม.
• ความสูง 8 มม.
• ผิวเงา
275.-



SR-DS90S
ธรณีเหลี่ยมสแตนเลส 90°
90° Stainless Steel Frame Shower Curb
• ความยาว 900 x 900 มม.
• ความสูง 50 มม.
• ผิวแฮร์ไลน์
2,810.-



SR-DS135S
ธรณีเหลี่ยมสแตนเลส 135°
135° Stainless Steel Frame Shower Curb
• ความยาว 1000 x 1000 มม.
• ความสูง 50 มม.
• ผิวแฮร์ไลน์
2,675.-

ธรณีประตู : ราคาสินค้าไม่รวมในชุดฉากกั้นอาบน้ำ



WIREWARES



Stainless Steel SUS-304 (Food Grade)

WS เลือกใช้สแตนเลสเกรดพรีเมียม SUS-304 (Food Grade) เท่านั้น ในการผลิตสินค้าคุณภาพ ซึ่งมีความทนทานต่อการกัดกร่อนของกรด-ด่าง ไม่เป็นสนิม ไม่เกิดเชื้อรา ผิวไม่ลอก ไม่ดำ ตลอดอายุการใช้งาน



Easy to Maintain

ด้วยการเลือกใช้สแตนเลสเกรดพรีเมียม ผลิตภัณฑ์ของ **WS** จึงไม่มีการหลุดลอกหรือเปลี่ยนสีง่ายต่อการทำความสะอาด เพียงการเช็ดถูเบาๆ เท่านั้น ผลิตภัณฑ์ก็จะคืนความเงางามเช่นเดิม



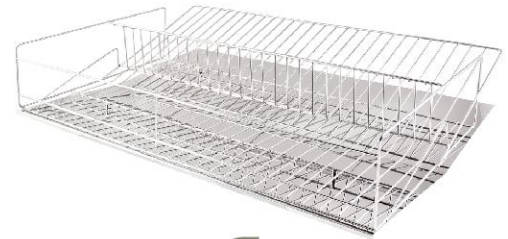
Save Replacement Cost

ด้วยการเลือกใช้วัสดุที่ดีที่สุดและมีคุณภาพ พร้อมกับการพัฒนาเทคโนโลยีในการผลิต จึงมั่นใจได้ว่าผลิตภัณฑ์ของ **WS** มีความทนทานใช้งานได้ยาวนาน ไม่ต้องซื้อเปลี่ยนบ่อยๆ





WR-4218-50 NEW ARRIVAL
ที่คว่ำจานพร้อมถาดรองน้ำ ขนาด 50 ซม.
 50 cm. Stainless Steel Dish Organizer with Tray
 • สำหรับที่คว่ำจานใหม่ทั้ง ตั้งบริเวณข้างอ่างล้างจาน
 • รองรับน้ำหนักได้สูงถึง 10 กิโลกรัม
 • ขนาด 522 x 318 x 197 มม.
 2,385.-



WR-4218-80 NEW ARRIVAL
ที่คว่ำจานพร้อมถาดรองน้ำ ขนาด 80 ซม.
 80 cm. Stainless Steel Dish Organizer with Tray
 • สำหรับที่คว่ำจานใหม่ทั้ง ตั้งบริเวณข้างอ่างล้างจาน
 • รองรับน้ำหนักได้สูงถึง 15 กิโลกรัม
 • ขนาด 800 x 516 x 190 มม.
 3,725.-



WR-6304 NEW ARRIVAL
ที่คว่ำจาน แบบคร่อมอ่างล้างจาน
 Stainless Steel Dish Organizer
 • สามารถวางจาน ชาม แก้วน้ำ ช้อน ช้อน ไม้ต และอุปกรณ์เครื่องครัวอื่นๆ
 • มีช่องแขวนพร้อมที่วางเชียง และตะแกรงวางฟองน้ำล้างจาน
 • รองรับน้ำหนักได้สูงถึง 15 กิโลกรัม
 • เหมาะสำหรับใช้กับอ่างล้างจานที่มีขนาดต่ำกว่า 80 cm
 • ขนาด 800 x 300 x 775 มม.
 2,965.-



WR-6305 NEW ARRIVAL
ที่คว่ำจาน 2 ชั้น แบบคร่อมอ่างล้างจาน
 Stainless Steel Dish Organizer
 • สามารถวางจาน ชาม แก้วน้ำ ช้อน ไม้ต และอุปกรณ์เครื่องครัวอื่นๆ
 • มีช่องแขวนพร้อมที่วางเชียง และตะแกรงวางฟองน้ำล้างจาน
 • รองรับน้ำหนักได้สูงถึง 15 กิโลกรัม
 • เหมาะสำหรับใช้กับอ่างล้างจานที่มีขนาดต่ำกว่า 80 cm
 • ขนาด 800 x 300 x 775 มม.
 3,760.-



WR-4202-80 BEST SELLER
ที่คว่ำจานพร้อมขอแขวน แบบติดผนัง ขนาด 80 ซม.
 Stainless Steel 80 cm. Dish Drying Rack with Hook (Wall-Mounted)
 • สำหรับใช้กับจานขนาด 9 นิ้ว พร้อมขอแขวน 6 ตะขอ
 • รองรับน้ำหนักได้สูงถึง 15 กิโลกรัม
 • ขนาด 800 x 250 x 273 มม.
 1,690.-

WR-4202-100
ที่คว่ำจานพร้อมขอแขวน แบบติดผนัง ขนาด 100 ซม.
 Stainless Steel 100 cm. Dish Drying Rack with Hook (Wall-Mounted)
 • สำหรับใช้กับจานขนาด 9 นิ้ว พร้อมขอแขวน 8 ตะขอ
 • รองรับน้ำหนักได้สูงถึง 20 กิโลกรัม
 • ขนาด 1000 x 250 x 273 มม.
 2,365.-



WR-4201-9-60
ที่คว่ำจานพร้อมขอแขวน แบบติดผนัง ขนาด 60 ซม.
 Stainless Steel 60 cm. Dish Drying Rack with Hook (Wall-Mounted)
 • สำหรับใช้กับจานขนาด 9 นิ้ว พร้อมขอแขวน 6 ตะขอ
 • รองรับน้ำหนักได้สูงถึง 10 กิโลกรัม
 • ขนาด 600 x 250 x 130 มม.
 1,310.-



WR-4102-60

ที่คว่ำจานพร้อมที่แขวนแก้วไวน์ แบบติดผนัง ขนาด 60 ซม.

Stainless Steel 60 cm. Kitchen Organizer with Wine Glass Hanger (Wall-Mounted)

• รองรับน้ำหนักได้สูงถึง 10 กิโลกรัม

• ขนาด 600 x 200 x 96 มม.

1,025.-



WR-4102-80

ที่คว่ำจานพร้อมที่แขวนแก้วไวน์ แบบติดผนัง ขนาด 100 ซม.

Stainless Steel 80 cm. Kitchen Organizer with Wine Glass Hanger (Wall-Mounted)

• รองรับน้ำหนักได้สูงถึง 15 กิโลกรัม

• ขนาด 8000 x 200 x 96 มม.

1,295.-



CR-3152

ชั้นวางของเข้ามุม 2 ชั้น

Stainless Steel 2 Tier Corner Rack

• ใช้วางของได้ทั้งในห้องน้ำและห้องครัว

• ขนาด 313 x 231 x 380 มม.

1,365.-



WR-5202 BEST SELLER

ชั้นวางของเข้ามุม 2 ชั้น

Stainless Steel 2 Tier Corner Rack

• ใช้วางของได้ทั้งในห้องน้ำและห้องครัว

• ขนาด 309 x 225 x 350 มม.

755.-



WR-5304

ชั้นวางของเข้ามุม 2 ชั้น

Stainless Steel 2 Tier Corner Rack

• ใช้วางของได้ทั้งในห้องน้ำและห้องครัว

• ขนาด 318 x 234 x 360 มม.

1,060.-



WR-5301

ชั้นวางของเข้ามุม

Stainless Steel Corner Rack

• ใช้วางของได้ทั้งในห้องน้ำและห้องครัว

• ขนาด 309 x 225 x 42 มม.

515.-



WR-5203 BEST SELLER

ชั้นวางของเข้ามุม 3 ชั้น

Stainless Steel 3 Tier Corner Rack

• ใช้วางของได้ทั้งในห้องน้ำและห้องครัว

• ขนาด 309 x 225 x 530 มม.

1,165.-



WR-5305-C4

ชั้นวางของเข้ามุม 3 ชั้น

Stainless Steel 3 Tier Corner Rack

• ใช้วางของได้ทั้งในห้องน้ำและห้องครัว

• ขนาด 315 x 230 x 615 มม.

1,435.-



AR-2802

ชั้นวางเครื่องปรุงในครัว แบบ 2 ชั้น
ทรงสี่เหลี่ยม

Stainless Steel 2 Tier Multi-Purpose Rack
• ขนาด 280 x 140 x 380 มม.

2,035.-



WR-5104

ชั้นวางเครื่องปรุงในครัว แบบ 2 ชั้น
ทรงสี่เหลี่ยม

Stainless Steel 2 Tier Multi-Purpose Rack
• ขนาด 280 x 144 x 360 มม.

925.-



WR-5204

ชั้นวางเครื่องปรุงในครัว แบบ 3 ชั้น
ทรงสี่เหลี่ยม

Stainless Steel 3 Tier Kitchen Organizer
• ขนาด 400 x 200 x 400 มม.

1,315.-



WR-5004

ชั้นวางเครื่องปรุงในครัว
พร้อมขอแขวน ทรงรี ขนาด 30 ซม.

Stainless Steel Multi-Purpose Rack
• ขนาด 300 x 110 x 170 มม.

550.-



WR-5001-25

ชั้นวางเครื่องปรุงในครัว ทรงรี
ขนาด 25 ซม.

Stainless Steel Multi-Purpose Rack
• ขนาด 250 x 110 x 94 มม.

470.-



WR-6111

ตะแกรงออนกประสงค์

Stainless Steel Multi-Purpose Rack
• ขนาด 225 x 103 x 65 มม.

310.-

WR-5001-35

ชั้นวางเครื่องปรุงในครัว ทรงรี
ขนาด 30 ซม.

Stainless Steel Multi-Purpose Rack
• ขนาด 350 x 110 x 94 มม.

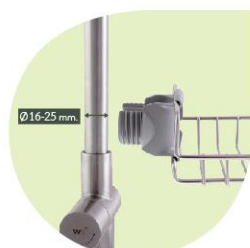
535.-



ติดตั้งกับก๊อกซิงค์



ติดตั้งกับสไลด์บาร์ หรือชุดเรนชาวเวอร์



ติดตั้งได้กับท่อขนาด Ø16-25 mm.

WR-5001-45

ชั้นวางเครื่องปรุงในครัว ทรงรี
ขนาด 45 ซม.

Stainless Steel Multi-Purpose Rack
• ขนาด 450 x 110 x 94 มม.

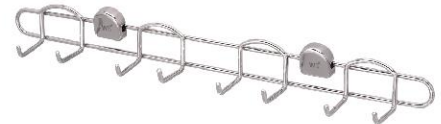
575.-



WR-5403-30

ราวตะขอสแตนเลส 6 ตะขอ ขนาด 30 ซม.
Stainless Steel 30 cm. Multi-Purpose Hook
• ขนาด 300 x 46 x 40 มม.

310.-



WR-5403-40

ราวตะขอสแตนเลส 8 ตะขอ ขนาด 40 ซม.
Stainless Steel 40 cm. Multi-Purpose Hook
• ขนาด 400 x 46 x 40 มม.

340.-



WR-5403-50 BEST SELLER

ราวตะขอสแตนเลส 10 ตะขอ ขนาด 50 ซม.
Stainless Steel 50 cm. Multi-Purpose Hook
• ขนาด 500 x 46 x 40 มม.

385.-



WR-5403-60

ราวตะขอสแตนเลส 12 ตะขอ ขนาด 60 ซม.
Stainless Steel 60 cm. Multi-Purpose Hook
• ขนาด 600 x 46 x 40 มม.

445.-



WR-5405-50

ราวตะขอสแตนเลส 10 ตะขอ ขนาด 50 ซม.
Stainless Steel 50 cm. Multi-Purpose Hook
• ขนาด 500 x 38 x 95 มม.

480.-



WR-6103
ที่ใส่ช้อนส้อมสแตนเลส 3 ช่อง ทรงรี
 Stainless Steel Utensil Holder
 • ขนาด 250 x 106 x 109 มม.
 965.-



WR-6106
ที่ใส่ช้อนส้อมสแตนเลส 3 ช่อง มีขอกี๊ว ทรงเหลี่ยม
 Stainless Steel Utensil Holder
 • ขนาด 161 x 157 x 140 มม.
 540.-



WR-6109-A
ที่ใส่ช้อนส้อมสแตนเลส มีขอกี๊ว ทรงกลม
 Stainless Steel Utensil Holder
 • ขนาด 70 x 75 x 161 มม.
 270.-



WR-6110-A
ที่ใส่ช้อนส้อมสแตนเลส มีขอกี๊ว ทรงเหลี่ยม
 Stainless Steel Utensil Holder
 • ขนาด 72 x 80 x 161 มม.
 300.-



WR-305-75 BEST SELLER
ราวแขวนอุปกรณ์ในครัว ขนาด 60 ซม.
 Stainless Steel 60 cm. Kitchen Rail
 • ขนาด 750 x 76 x 59 มม.
 455.-



WR-3326-2-60
ราวแขวนอุปกรณ์ในครัว 2 ชั้น พร้อมขอแขวนหัวท้าย ขนาด 60 ซม.
 Stainless Steel 2 Tier 60 cm. Kitchen Rail with Hook
 • ขนาด 313 x 231 x 460 มม.
 550.-



WR-3324-S-60
ราวแขวนอุปกรณ์ในครัว ขนาด 60 ซม.
 Stainless Steel 60 cm. Kitchen Rail
 • ขนาด 619 x 80 x 50 มม.
 325.-

WR-3324-S-75 BEST SELLER
ราวแขวนอุปกรณ์ในครัว ขนาด 75 ซม.
 Stainless Steel 75 cm. Kitchen Rail
 • ขนาด 769 x 80 x 50 มม.
 340.-

WR-3324-S-90
ราวแขวนอุปกรณ์ในครัว ขนาด 90 ซม.
 Stainless Steel 90 cm. Kitchen Rail
 • ขนาด 919 x 80 x 50 มม.
 360.-



TB-540-60
ราวแขวนอุปกรณ์ในครัว ขนาด 60 ซม.
 Stainless Steel 60 cm. Kitchen Rail
 • ขนาด 600 x 43 x 19 มม.
 810.-

TB-540-90
ราวแขวนอุปกรณ์ในครัว ขนาด 90 ซม.
 Stainless Steel 90 cm. Kitchen Rail
 • ขนาด 900 x 43 x 19 มม.
 940.-

TB-540-120
ราวแขวนอุปกรณ์ในครัว ขนาด 120 ซม.
 Stainless Steel 120 cm. Kitchen Rail
 ขนาด 1200 x 43 x 19 มม.
 1,075.-



TB-542-60
ราวแขวนอุปกรณ์ในครัว ขนาด 60 ซม.
 Stainless Steel 60 cm. Kitchen Rail
 • ขนาด 625 x 51 x 25 มม.
 720.-

TB-542-90
ราวแขวนอุปกรณ์ในครัว ขนาด 90 ซม.
 Stainless Steel 90 cm. Kitchen Rail
 • ขนาด 925 x 51 x 25 มม.
 770.-

TB-542-120
ราวแขวนอุปกรณ์ในครัว ขนาด 120 ซม.
 Stainless Steel 120 cm. Kitchen Rail
 • ขนาด 1225 x 51 x 25 มม.
 815.-

PLUMBING PRODUCTS



Stainless Steel SUS-304 (Food Grade)

WS เลือกใช้สแตนเลสเกรดพรีเมียม SUS-304 (Food Grade) เท่านั้น ในการผลิตสินค้าคุณภาพ ซึ่งมีความทนทานต่อการกัดกร่อนของกรด-ด่าง ไม่เป็นสนิม ไม่เกิดเชื้อรา ผิวไม่ลอก ไม่ดำ ตลอดอายุการใช้งาน



Easy to Maintain

ด้วยการเลือกใช้สแตนเลสเกรดพรีเมียม ผลิตภัณฑ์ของ **WS** จึงไม่มีการหลุดลอกหรือเปลี่ยนสีง่ายต่อการทำความสะอาด เพียงการเช็ดถูเบาๆ เท่านั้น ผลิตภัณฑ์ก็จะคืนความเงางามเช่นเดิม



Save Replacement Cost

ด้วยการเลือกใช้วัสดุที่ดีที่สุดและมีคุณภาพ พร้อมกับการพัฒนาเทคโนโลยีในการผลิต จึงมั่นใจได้ว่าผลิตภัณฑ์ของ **WS** มีความทนทานใช้งานได้ยาวนาน ไม่ต้องซื้อเปลี่ยนบ่อยๆ



CWT-017
 สะตืออ่างล้างหน้าสแตนเลส
 แบบป๊อปอัพ
 Stainless Steel Pop-Up Drain
 • ขนาดเกลียว G1 1/4
 785.-



CWT-017H BEST SELLER
 สะตืออ่างล้างหน้าสแตนเลส
 แบบป๊อปอัพ มีรูน้ำล้น
 Stainless Steel Pop-Up Drain with Overflow Hole
 • ขนาดเกลียว G1 1/4
 810.-



CWT-017L
 สะตืออ่างล้างหน้าสแตนเลส
 แบบป๊อปอัพ รุ่นยาว
 Stainless Steel Pop-Up Drain - High
 • ขนาดเกลียว G1 1/4
 820.-



CWT-019
 สะตืออ่างล้างหน้าสแตนเลส
 แบบป๊อปอัพ มีรูน้ำล้น
 Stainless Steel Pop-Up Drain - High
 • ขนาดเกลียว G1 1/4
 380.-

BOTTLE TRAPS & P-TRAPS ท่อน้ำทิ้งสแตนเลสสำหรับอ่างล้างหน้า



CWT-030
 แบบ P-Trap ท่อยาว 18 ซม. (7 นิ้ว)
 Stainless Steel P-Trap (18 cm. Pipe)
 • ระยะจากผนังถึงกึ่งกลางเกลียวข้อต่อ 253 มม.
 • ผิวเงา
 1,095.-



CWT-031L
 แบบทรงกระบอก ท่อยาว 30.5 ซม. (12 นิ้ว)
 Stainless Steel Bottle Trap (30.5 cm. Pipe)
 • ระยะจากผนังถึงกึ่งกลางเกลียวข้อต่อ 370 มม.
 • ผิวเงา
 1,470.-



CWT-041
 แบบทรงกระบอก ท่อยาว 18 ซม. (7 นิ้ว)
 Stainless Steel Bottle Trap (18 cm. Pipe)
 • ระยะจากผนังถึงกึ่งกลางเกลียวข้อต่อ 220 มม.
 • ผิวแฉริไลน์
 1,295.-



CWT-045-8 NEW ARRIVAL
 แบบทรงกระบอก ท่อยาว 20.3 ซม. (8 นิ้ว)
 Stainless Steel Bottle Trap (20.3 cm. Pipe)
 • ระยะจากผนังถึงกึ่งกลางเกลียวข้อต่อ 250 มม.
 • ผิวแฉริไลน์
 899.-

FLEXIBLE HOSES สายน้ำดีลักสแตนเลส

- สายลักและน้ทผลิตจากสแตนเลส SUS-304
- สายยางด้านใน ผลิตจาก EPDM

- ทนความร้อนสูงถึง 110° C
- ทนแรงดันน้ำได้สูงถึง 50 บาร์ ไม่รั่วซึม

- ปลดตกภัย ไม่เป็นสนิม
- ปลดตสารตกค้าง ใช้ง่ายน้ำดื่มได้



CWT-500-12
 ขนาด 30 ซม. (12 นิ้ว)
 30 cm. Flexible Hose
 175.-

CWT-500-14
 ขนาด 35 ซม. (14 นิ้ว)
 35 cm. Flexible Hose
 180.-

CWT-500-16
 ขนาด 40 ซม. (16 นิ้ว)
 40 cm. Flexible Hose
 185.-

CWT-500-18
 ขนาด 45 ซม. (18 นิ้ว)
 45 cm. Flexible Hose
 190.-



CWT-500-20 BEST SELLER
 ขนาด 50 ซม. (20 นิ้ว)
 50 cm. Flexible Hose
 195.-

CWT-500-22
 ขนาด 55 ซม. (22 นิ้ว)
 55 cm. Flexible Hose
 200.-

CWT-500-24 BEST SELLER
 ขนาด 60 ซม. (24 นิ้ว)
 60 cm. Flexible Hose
 205.-



**รางระบายน้ำสแตนเลส กั้นก้นกันแมลง
แบบปูกระเบื้อง (ใช้โชว์ขอบสแตนเลส)**
Stainless Steel Shower Drain with Tile Insert Grate
(for 2"-2.5" PVC Pipe)

TSD-400T

ขนาด 40 ซม. (Length 40 cm.)

• อัตราการระบายน้ำ 25 ลิตร/นาที

2,410.-



NEW ARRIVAL

**รางระบายน้ำสแตนเลส แบบปูกระเบื้อง
(ไม่โชว์ขอบสแตนเลส)**
Stainless Steel Shower Drain with Tile Insert Grate
(for 2"-2.5" PVC Pipe)

TSD-400C

ขนาด 40 ซม. (Length 40 cm.)

• อัตราการระบายน้ำ 22 ลิตร/นาที

1,480.-



**รางระบายน้ำสแตนเลส
(โชว์หน้าตะแกรง)**
Stainless Steel Shower Drain (for 2"-2.5" PVC Pipe)

TSD-400

ขนาด 40 ซม. (Length 40 cm.)

• อัตราการระบายน้ำ 19.3 ลิตร/นาที

1,275.-



**ตะแกรงก้นก้นกันแมลง สแตนเลส
แบบปูกระเบื้อง (ไม่โชว์ขอบสแตนเลส)**
Stainless Steel Floor Drain with Tile Insert Grate
(for 2"-2.5" PVC Pipe)

TSD-600C

ขนาด 60 ซม. (Length 60 cm.)

• อัตราการระบายน้ำ 24 ลิตร/นาที

2,135.-

TSD-600

ขนาด 60 ซม. (Length 60 cm.)

• อัตราการระบายน้ำ 21 ลิตร/นาที

1,620.-

TSD-800C

ขนาด 80 ซม. (Length 80 cm.)

• อัตราการระบายน้ำ 26 ลิตร/นาที

2,775.-

TSD-800

ขนาด 80 ซม. (Length 80 cm.)

• อัตราการระบายน้ำ 23 ลิตร/นาที

2,020.-

TSD-100T BEST SELLER

ขนาด 4"

• อัตราการระบายน้ำ 14 ลิตร/นาที

480.-

TSD-1000C

ขนาด 100 ซม. (Length 100 cm.)

• อัตราการระบายน้ำ 28 ลิตร/นาที

2,885.-

TSD-1000

ขนาด 100 ซม. (Length 100 cm.)

• อัตราการระบายน้ำ 25 ลิตร/นาที

2,450.-

รางระบายน้ำทุกรุ่น ใช้ได้กับท่อ PCV ขนาด 2"-2.5" | รางระบายน้ำสำหรับปูกระเบื้อง ใช้ได้กับกระเบื้องหนา 10 มม.



**ตะแกรงรังผึ้งสแตนเลส
สำหรับปิดท่อน้ำทิ้ง**
(Stainless Steel Drainer Cover)

SB-3310-2

ขนาด (OD) 2"

85.-

SB-3310-3

ขนาด (OD) 3"

120.-

SB-3310-4

ขนาด (OD) 4"

130.-



ท่อชาร์ปน้ำทิ้งสแตนเลส
(Stainless Steel Tube for Bottle Trap)
ขนาดเส้นผ่านศูนย์กลาง (OD) 32 มม.

AC-3001-12 BEST SELLER

ขนาด 30 ซม. (12 นิ้ว)
(Length 30 cm.)

235.-

AC-3001-14

ขนาด 35 ซม. (14 นิ้ว)
(Length 35 cm.)

265.-

AC-3001-16

ขนาด 40 ซม. (16 นิ้ว)
(Length 40 cm.)

280.-

AC-3001-18

ขนาด 45 ซม. (18 นิ้ว)
(Length 45 cm.)

310.-

AC-3001-20

ขนาด 50 ซม. (20 นิ้ว)
(Length 50 cm.)

325.-

AC-3001-22

ขนาด 55 ซม. (22 นิ้ว)
(Length 55 cm.)

350.-

AC-3001-24

ขนาด 60 ซม. (24 นิ้ว)
(Length 60 cm.)

375.-



FD-4301 BEST SELLER
 ตะแกรงกันกลิ่นกันแมลงสเตนเลส 4 นิ้ว
 Stainless Steel 4" Floor Drain (Chrome Finish)
 • ใช้กับท่อ PVC ขนาด 2 นิ้ว
 • อัตราการระบายน้ำ 10 ลิตร/นาที
 • ผิวเงา
 230.-



FD-4302
 ตะแกรงกันกลิ่นกันแมลงสเตนเลส ทรงกลม 4 นิ้ว
 Stainless Steel 4" Round Floor Drain (Chrome Finish)
 • ใช้กับท่อ PVC ขนาด 2 นิ้ว
 • อัตราการระบายน้ำ 10 ลิตร/นาที
 • ผิวเงา
 210.-



FD-4303
 ตะแกรงกันกลิ่นกันแมลงสเตนเลส 4 นิ้ว
 Stainless Steel 4" Floor Drain (Hairline Finish)
 • ใช้กับท่อ PVC ขนาด 2 นิ้ว
 • อัตราการระบายน้ำ 10 ลิตร/นาที
 295.-



FD-4304
 ตะแกรงกันกลิ่นกันแมลงสเตนเลส 4 นิ้ว
 Stainless Steel 4" Floor Drain (Hairline Finish)
 • ใช้กับท่อ PVC ขนาด 2 นิ้ว
 • อัตราการระบายน้ำ 10 ลิตร/นาที
 325.-



FD-4306
 ตะแกรงกันกลิ่นกันแมลงสเตนเลส 4 นิ้ว
 Stainless Steel 4" Floor Drain (Hairline Finish)
 • ใช้กับท่อ PVC ขนาด 2 นิ้ว
 • อัตราการระบายน้ำ 10 ลิตร/นาที
 340.-



FD-4318 BEST SELLER
 ตะแกรงกันกลิ่นกันแมลงสเตนเลส 4 นิ้ว
 Stainless Steel 4" Floor Drain (Hairline Finish)
 • ใช้กับท่อ PVC ขนาด 2 นิ้ว
 • อัตราการระบายน้ำ 18 ลิตร/นาที
 315.-



FD-4319
 ตะแกรงกันกลิ่นกันแมลงสเตนเลส 4 นิ้ว
 Stainless Steel 4" Floor Drain (Hairline Finish)
 • ใช้กับท่อ PVC ขนาด 2 นิ้ว
 • อัตราการระบายน้ำ 20 ลิตร/นาที
 365.-



FD-4399
 ตะแกรงกันกลิ่นกันแมลงสเตนเลส 4 นิ้ว
 Stainless Steel 4" Floor Drain (Hairline Finish)
 • แบบท่อยาวพิเศษ
 • ใช้กับท่อ PVC ขนาด 2 นิ้ว
 • อัตราการระบายน้ำ 18 ลิตร/นาที
 735.-



RD-4320
 ตะแกรงระบายน้ำฝนสเตนเลส 4 นิ้ว
 Stainless Steel 4" Roof Drain (Hairline Finish)
 • ใช้กับท่อ PVC ขนาด 2 นิ้ว
 • อัตราการระบายน้ำ 40 ลิตร/นาที
 345.-



FD-5010
 ตะแกรงกันกลิ่นกันแมลงสเตนเลส 5.5 นิ้ว
 Stainless Steel 5.5" Floor Drain (Hairline Finish)
 • ใช้กับท่อ PVC ขนาด 2-2.5 นิ้ว
 • อัตราการระบายน้ำ 22 ลิตร/นาที
 900.-



FD-5011
 ตะแกรงกันกลิ่นกันแมลงสเตนเลส 5.5 นิ้ว
 Stainless Steel 5.5" Floor Drain (Hairline Finish)
 • ใช้กับท่อ PVC ขนาด 2-2.5 นิ้ว
 • อัตราการระบายน้ำ 22 ลิตร/นาที
 875.-



FD-6301
 ตะแกรงกันกลิ่นกันแมลงสเตนเลส 6 นิ้ว
 Stainless Steel 6" Floor Drain (Hairline Finish)
 • ใช้กับท่อ PVC ขนาด 3 นิ้ว
 • อัตราการระบายน้ำ 22 ลิตร/นาที
 445.-



CWT-004 BEST SELLER
 ฝาปิดบ่อเกรอะสเตนเลส 5.5 นิ้ว
 Stainless Steel 5.5" Waste Storage Cover
 660.-



CWT-005
 ฝาปิดบ่อเกรอะสเตนเลส 5.5 นิ้ว
 Stainless Steel 5.5" Waste Storage Cover
 695.-

วิธีการดูแลรักษา อุปกรณ์สแตนเลส



- **ก๊อกน้ำ สายฉีดชำระ รวมไปถึงอุปกรณ์ในห้องน้ำ** ควรหมั่นทำความสะอาด โดยการล้างคราบสกปรกหรือคราบน้ำที่เกาะติดด้วยฟองน้ำนุ่มๆ กับน้ำเปล่า และเช็ดให้แห้งด้วยผ้าสะอาดอย่างน้อยอาทิตย์ละ 1 ครั้ง ไม่ควรปล่อยให้คราบเกาะติดสะสมเป็นเวลานาน
- **หัวฝักบัว ฝักบัวมือถือ** ทำความสะอาดตะกรันที่อุดตันด้วยวิธีการเปิดน้ำพร้อมกับบีบปุ่มเบาๆ เพื่อขจัดตะกรันดังกล่าว
- **อุปกรณ์สแตนเลสประเภททำสี** ควรหมั่นทำความสะอาดโดยการล้างคราบสกปรกหรือคราบน้ำที่เกาะติดด้วยฟองน้ำนุ่มๆ กับน้ำเปล่าและเช็ดให้แห้งด้วยผ้าสะอาด (ด้วยความเบามือ) ห้ามใช้น้ำยาที่มีส่วนผสมของกรดไฮโดรคลอริก หรือน้ำยาที่มีฤทธิ์เป็นกรด-ด่างรุนแรงทำความสะอาดเด็ดขาด



เช็ดด้วยผ้าสะอาดหลังอาบน้ำเสร็จ



หมั่นฉีดน้ำล้างคราบสบู่บนกระจก



หลีกเลี่ยงการฉีดน้ำเข้าบานพับ

● ฉากกั้นอาบน้ำ

อุปกรณ์ที่เป็นสแตนเลส ควรหมั่นทำความสะอาดโดยการล้างคราบสกปรกคราบน้ำที่เกาะติด ด้วยน้ำเปล่ากับฟองน้ำหรือผ้านุ่มๆ และเช็ดให้แห้งด้วยผ้าสะอาด อย่างน้อยอาทิตย์ละ 1 ครั้ง ไม่ควรปล่อยให้คราบเกาะติดสะสมเป็นเวลานาน ห้ามใช้น้ำยาที่มีส่วนผสมของกรดไฮโดรคลอริก หรือน้ำยาที่มีฤทธิ์เป็นกรด-ด่างรุนแรงทำความสะอาด

ควรหลีกเลี่ยงการฉีดน้ำที่บริเวณบานพับที่ยึดติดกับกระจกนิรภัย เพราะภายในตัวบานพับประกอบด้วยอุปกรณ์ต่างๆ ที่มีสารหล่อลื่นซึ่งอาจทำให้อายุการใช้งานของบานพับสั้นลงจากเดิม (รวมถึงทำให้น้ำซึมผ่านรอยต่อของบานพับได้)

อุปกรณ์ที่เป็นกระจกนิรภัย หลังการอาบน้ำทุกครั้งควรฉีดล้างคราบสบู่หรือครีมอาบน้ำที่เกาะอยู่บริเวณกระจกนิรภัยเพราะหากปล่อยทิ้งไว้อาจเกิดคราบฝังลึกที่ยากต่อการทำความสะอาดในภายหลังได้

บานประตูกระจกนิรภัย มีวัสดุที่ใช้กันน้ำคือขอบยางข้างและยางล่าง แต่ไม่สามารถกันน้ำได้ 100% ซึ่งในการฉีดล้างกระจกหลังอาบน้ำอาจจะทำให้มีน้ำซึมผ่านได้เล็กน้อย

⚠ คำแนะนำและข้อควรระวัง

1. **การใช้น้ำยาล้างห้องน้ำที่มีส่วนผสมของกรดไฮโดรคลอริก หรือกรด-ด่างรุนแรง** ไม่ควรราดน้ำยาลงบนผิวสแตนเลสโดยตรง ควรเปิดหน้าต่างหรือประตูไว้เพื่อระบายอากาศให้ถ่ายเท หากมีการเหนี่ยวนำขบวนการในห้องน้ำควรล้างหรือละอองน้ำยาที่ระเหยขึ้นสู่อุปกรณ์สแตนเลสด้วยน้ำเปล่าให้เรียบร้อย และเช็ดให้แห้งด้วยผ้าสะอาด
2. **พื้นที่ติดทะเล** การใช้อุปกรณ์สแตนเลสใกล้กับพื้นที่ ที่มีไอระเหยจากความเค็มของน้ำทะเลหรือปนเปื้อนมากับน้ำ ควรหมั่นล้างทำความสะอาดให้บ่อยครั้ง ไม่ควรปล่อยให้คราบเกาะติดเป็นเวลานาน เพราะจะทำให้สะสมจนกัดกร่อนผิวสแตนเลสและกลายเป็นสนิมได้
3. **การใช้งานกับน้ำบาดาล** ซึ่งน้ำบาดาลมีส่วนผสมของหินปูน สนิมเหล็ก แร่ธาตุต่างๆ ที่ปะปนมาทำให้เกิดสะสมตะกรันที่พื้นผิวของอุปกรณ์สแตนเลส หากสะสมไว้เป็นเวลานานจะก่อให้เกิดสนิมขึ้นได้ ควรหมั่นล้างทำความสะอาดให้บ่อยครั้ง
4. **เขตพื้นที่ก่อสร้าง** หรือเขตที่มีละอองปูนซีเมนต์จำนวนมาก หากละอองนี้เกาะติดผิวสแตนเลสเป็นเวลานานอาจทำให้เกิดสนิมขึ้นได้ จึงควรทำการติดตั้งอุปกรณ์สแตนเลสต่างๆ หลังจากการปรับปรุงก่อสร้างเสร็จเรียบร้อยแล้ว และเมื่อติดตั้งอุปกรณ์สแตนเลสต่างๆ เสร็จเรียบร้อยแล้ว ห้ามนำผ้าหรือเนื้อที่ปนเปื้อนสีทาผนัง, ปูนซีเมนต์, ยารแนว หรือสารเคมีรุนแรงที่ใช้ในการก่อสร้างมาทำความสะอาดอุปกรณ์สแตนเลสเด็ดขาด ให้ใช้น้ำสะอาดและผ้าสะอาดเช็ดล้างคราบสกปรกออกเท่านั้น



หากเกิดคราบคล้ายสนิม ทำความสะอาดเบื้องต้นได้ด้วยการใช้ซิเมนต์ถูกลูกลีโป่นนำไปขัดบนจุดที่เกิดคราบ หรือใช้เบคกิ้งโซดาโรยบนจุดที่เกิดคราบ แล้วใช้สก็อตไบรน์นุ่มๆ ขัดเบาๆ ที่ผิวของสแตนเลสแล้วล้างออกและเช็ดให้แห้งด้วยผ้าสะอาด



การรับประกันสินค้า

ประเภทสินค้า	การรับประกันสินค้า	ระยะเวลาการรับประกัน
ก๊อกน้ำทุกประเภท	ตัวก๊อกสแตนเลสเกรด 304 เซรามิควาล์ว (เฉพาะการรั่วซึมของแผ่นเซรามิค ไม่รวมอุปกรณ์ที่เป็นยาง)	30 ปี 12 ปี หรือเปิด-ปิดไม่เกิน 500,000 ครั้ง
ชุดฝักบัวเรนชาวเวอร์และฝักบัวมือถือ	ตัวฝักบัวมือถือ, หัวฝักบัว, ก้านฝักบัวสแตนเลสเกรด 304 หน้ายางฝักบัว และชิ้นส่วนประเภทพลาสติก	30 ปี 5 ปี
ชุดสายฉีดชำระ	ตัวหัวฉีดชำระสแตนเลสเกรด 304 สายสแตนเลส และ การรั่วซึม	30 ปี 5 ปี
อุปกรณ์ห้องน้ำสแตนเลส	เฉพาะตัวผลิตภัณฑ์ที่เป็นสแตนเลส เกรด 304	30 ปี
ราวจับในห้องน้ำสแตนเลส	เฉพาะตัวผลิตภัณฑ์ที่เป็นสแตนเลส เกรด 304 ชุดล๊อคขาสวิง สำหรับอุปกรณ์แบบโยกขึ้น-ลง และซ้าย-ขวา	30 ปี 5 ปี
ตะแกรงสแตนเลส	เฉพาะตัวผลิตภัณฑ์ที่เป็นสแตนเลส เกรด 304	30 ปี
ตุ้มน้ำ	เฉพาะอุปกรณ์สแตนเลส เกรด 304	5 ปี
ฟลัชวาล์ว	ทั้งชุด	1 ปี

เงื่อนไขการรับประกันสินค้า

- บริษัทฯ จะพิจารณาจากใบรับประกัน ใบเสร็จรับเงิน หรือหลักฐานอื่นๆ โดยนับจากวันที่ซื้อ-ขาย เป็นสำคัญ บริษัทฯ ไม่สามารถรับประกันสินค้า หากไม่มีเอกสารดังกล่าว ยกเว้นกรณีผู้ซื้อได้ส่งใบรับประกันสินค้ากลับคืนมายังบริษัทฯ หรือได้ทำการลงทะเบียนไว้แล้ว
- หากพบว่าสินค้าที่อยู่ในระยะรับประกัน ไม่สามารถใช้งานได้อันเนื่องมาจากการชำรุดอันเกิดโดยตรงจากการผลิต หรือการใช้งานในทางปกติ บริษัทฯ จะซ่อมแซม หรือเห็นสมควรเปลี่ยนเฉพาะอะไหล่หรือตัวสินค้าเท่านั้น โดยความรับผิดชอบจะไม่ครอบคลุมถึงความเสียหายหรือค่าใช้จ่ายอื่นๆ นอกเหนือจากตัวสินค้า
- กรณีสินค้าพ้นเงื่อนไขการรับประกัน บริษัทฯ จะแจ้งอัตราค่าบริการและค่าใช้จ่ายอื่นๆ ให้ลูกค้าทราบและได้รับการยินยอมจากลูกค้าก่อนดำเนินการใดๆ
- ผลิตภัณฑ์นี้ ผลิตและทดสอบการใช้งานด้วยมาตรฐานสูงสุดจากโรงงาน บริษัทฯ ขอสงวนสิทธิ์ในการรับประกันสินค้าเฉพาะการซื้อและติดตั้งใช้งานภายในประเทศเท่านั้น
- ทางบริษัทฯ ขอสงวนสิทธิ์ความรับผิดชอบสินค้าที่เสียหายจากการรื้อถอน / การบริการ
- ทางบริษัทฯ ขอสงวนสิทธิ์ในการเปลี่ยนแปลงข้อมูลใดๆ โดยมีต้องแจ้งให้ทราบล่วงหน้า

การรับประกันไม่ครอบคลุมกรณีดังนี้

- ดัดแปลงสภาพผิดไปจากมาตรฐานของโรงงาน, เสียหายจากการขนส่ง, อุบัติเหตุ, ไฟไหม้, ภัยธรรมชาติ หรือการรื้อถอน
- ติดตั้งไม่ถูกต้อง หรือไม่ปฏิบัติตามคำแนะนำในการติดตั้ง
- ผิวสแตนเลสเสียหายหรือมีตำหนิจากการไม่บำรุงรักษา / บำรุงรักษาไม่ถูกต้อง และใช้งานผิดวิธี
- ใช้งานกับน้ำที่มีแรงดันเกิน 5 บาร์, น้ำบาดาล, น้ำที่มีสิ่งสกปรกเจือปนสูง หรือน้ำที่มีสภาพเป็นกรด-ด่างผิดปกติ และการฝูกร้อนเนื่องจากสารเคมี
- รุ่นที่ยกเลิกการผลิต หรือที่ไม่มีขายในปัจจุบัน
- การติดตั้งใช้งานในพื้นที่สาธารณะ และนอกที่פקอาศัย
- ค่าใช้จ่ายในการขนส่งสินค้าที่นำมาเปลี่ยน และชิ้นที่เปลี่ยนทดแทน

หมายเหตุ :

- การใช้งานในลักษณะปกติ หมายถึง การใช้น้ำในลักษณะปกติวิสัย ภายในสถานที่พักอาศัยส่วนบุคคล สภาพสิ่งแวดล้อมอุณหภูมิความชื้น และสภาพกรด-ด่าง อันเป็นปกติ
- อายุการรับประกันสินค้านับจากวันที่ซื้อจนสิ้นระยะเวลาที่กำหนด ซึ่งการรับประกันนี้ไม่รวมถึงการติดตั้งใช้งานในพื้นที่สาธารณะ และนอกที่พักอาศัย
- กรณีสินค้าที่ซื้อไปเกิดปัญหาจากตัวสินค้าชำรุด หรือเสียหายอันเนื่องจากการผลิต สามารถเปลี่ยนสินค้าได้ใหม่ภายใน 30 วัน นับจากวันที่ซื้อสินค้า หากพ้นกำหนดบริษัทฯ จะทำการซ่อมสินค้าตามขั้นตอนปกติ

แผนกบริการหลังการขาย

โทร. 034-265-048-9 วันและเวลาเปิดทำการ จันทร์-เสาร์ 8.00-17.00 น. (เว้นวันหยุดนักขัตฤกษ์)
บริการส่งซ่อมทางไปรษณีย์ บริษัท รีไล (ประเทศไทย) จำกัด 98 หมู่ 3 ถ.ดอนตูม-นครชัยศรี ต.ดอนแฝก อ.นครชัยศรี จ.นครปฐม 73120



www.wsbathroom.com

Line Official Account : @wsbathroom



Facebook Page : @wsbathroom

Facebook Page : @primebathroom



Manufactured & Distributed by
Rely (Thailand) Co., Ltd.

98 Moo 3, Dontoom-Nakhonchaisri Rd., Donfaek,
Nakhonchaisri, Nakhonpathom, 73120 Thailand.
Tel : 034-265-048-9 Fax : 034-265-050

www.wsbathroom.com  Line Official Account : @wsbathroom  Facebook Page : @wsbathroom

หมายเหตุ : บริษัทของลงงานสิทธิในการเปลี่ยนแปลงแม้ไซราคาศหรือข้อมูลโดยมิต้องแจ้งให้ทราบล่วงหน้า และของลงงานสิทธิในความรับผิดชอบใดๆ อันเนื่องมาจากข้อผิดพลาดจากการพิมพ์